

# bauma News 2019





## Sehr geehrte Kunden, liebe Leserinnen und Leser,

endlich ist es soweit: Die bauma 2019 hat ihre Türen für Besucher geöffnet! Für uns bei PERI ist dies eine herausragende Gelegenheit, unseren Gästen aus aller Welt zu zeigen, woran wir in den letzten drei Jahren gearbeitet haben. PERI Produkte und Systeme sollen die Arbeit für unsere Kunden wirtschaftlicher, schneller und sicherer machen. Dies ist unsere Mission und unser Antrieb – weltweit. Dabei führen die individuellen Anforderungen der verschiedenen Märkte zu unterschiedlichsten Ausprägungen und zu einer größeren Vielfalt unseres Produktportfolios. Auf dieser Basis gestalten die PERI Ländergesellschaften das für ihre spezifischen Marktanforderungen passende Systemgeräteprogramm. Die hier gezeigten Systeme und Weiterentwicklungen sind deshalb nicht in allen Regionen gleichermaßen verfügbar. Ihr persönlicher Fachberater berät Sie dazu gerne im Detail.

Das gesamte PERI Messeteam der bauma 2019 freut sich auf interessante Gespräche und Diskussionen mit Ihnen. Wir wünschen Ihnen einen spannenden, informativen Aufenthalt in unserer Messehalle und eine gute Zeit auf der bauma 2019.

## Dear customers / Dear readers

Finally the time has come: bauma 2019 has opened its doors for visitors! For us at PERI, this is an excellent opportunity to show our guests from around the world everything we have been working on for the past three years. PERI products and systems are designed to make work operations more cost-effective, faster and safer for our customers. This is our mission and our incentive – worldwide. At the same time, individual requirements in respective markets lead to different developments and greater diversity of our product portfolio. On this basis, the PERI country subsidiaries design the system equipment programme that exactly matches their specific market requirements. The systems and further developments shown here are therefore not always available in all regions. Your personal sales engineer will be pleased to provide you with detailed information and advice.

The entire PERI trade fair team at bauma 2019 is looking forward to having interesting conversations and discussions with you. We would like to wish you an exciting, informative visit in our exhibition tent and an enjoyable time at bauma 2019.

Alexander Schwörer  
Geschäftsführer Marketing und Vertrieb  
Managing Director Marketing and Sales  
PERI GmbH, Weißenhorn



## Alles aus einer Hand – für den Erfolg des Kunden

**Seit 50 Jahren steht die Marke PERI für Qualität, Innovationskraft und Kundennähe. Mit unternehmerischem Denken, Verlässlichkeit und unserer Leidenschaft für unsere Kunden sind wir einer der großen Hersteller und Anbieter von Schalungs- und Gerüstsystemen geworden.**

Aktuell erwirtschaften 8.700 PERIlerinnen und PERIler in über 80 Ländern an mehr als 160 Standorten annähernd 1,5 Mrd. Euro Umsatz. Bei PERI kommen Schalungen, Gerüste und Dienstleistungen aus einer Hand – für den bestmöglichen Kundenerfolg. Wir sind der zuverlässige Partner und Gesamtanbieter und begleiten unsere Kunden über den ganzen Wertschöpfungsprozess. In unseren zwei Leitwerken für die Herstellung von Schalungssystemen (Weißenhorn) und Gerüstmaterial (Günzburg) setzen wir die weltweiten Produktions- und Qualitätsstandards, die unsere Kunden von PERI erwarten. PERI Produkte sind speziell für den anspruchsvollen Baustellenalltag konzipiert und damit eine lohnende Investition.

## Everything from a single source – ensuring customer success

**For 50 years now, the PERI brand has stood for quality, innovation and close customer proximity. With entrepreneurial thinking, reliability and great passion for our customers, we have become one of the largest manufacturers and suppliers of formwork and scaffolding systems.**

Currently, 8,700 PERI staff members in more than 80 countries at more than 160 locations generate a turnover of around 1.5 billion euros. At PERI, formwork, scaffolding and a wide range of services come from a single source – for ensuring the best possible customer success. We are a very reliable partner and single-source supplier, and support our customers throughout the entire value-added process. In our two primary production plants for manufacturing formwork systems (Weissenhorn) and scaffolding materials (Günzburg) respectively, we set worldwide production and quality standards that our customers have come to expect from PERI. PERI products have been specially designed for the demanding construction site conditions and are thus a profitable investment.



Das Leitwerk für Gerüstmaterial in Günzburg ist mit einer effizienten Anlagentechnik, modernsten Schweißverfahren und vollautomatischen Schweißrobotern ausgestattet. Damit sichert es die PERI Spitzenqualität, Materialverfügbarkeit und Liefertreue weltweit.

The Günzburg primary plant (scaffolding material) is equipped with efficient plant technology, state-of-the-art welding processes and fully automated welding robots. This guarantees PERI's premium quality, material availability and delivery reliability worldwide.

## Die neue PERI Messehalle – ein ganz besonderes Erlebnis

The new PERI exhibition hall – a very special experience



### Blick in die Zukunft des Bauens

Die Besucher der bauma 2019 erwartet in der völlig neu gestalteten PERI Messehalle eine Vielfalt an Innovationen, praxisgerechten Systemergänzungen sowie Weiterentwicklungen für verschiedenste Anwendungen und Zielgruppen. Neben Bewährtem und Neuem zeigt PERI digitale Lösungen, Building Information Modeling (BIM) und das umfangreiche Serviceangebot, das eine Begleitung über den ganzen Wertschöpfungsprozess ermöglicht.

Mit der neuesten 3D-Betondrucktechnologie und Live-Vorführungen von Baustellenvermessungen durch Roboter zeigt PERI auf der bauma 2019 zudem einen Ausblick in die Zukunft.

### A look into the future of construction

Visitors can look forward to entering the completely re-designed PERI exhibition hall where the company will be presenting numerous innovations, practice-oriented system supplements as well as further developments for a wide range of applications and target groups. In addition to proven as well as new products PERI is showcasing digital solutions, building information modeling (BIM) and the comprehensive range of services which provides extensive support throughout the entire value-added process.

At bauma, 2019 PERI also looks into the future: with the latest 3D concrete printing technology and live demonstrations of construction site surveys with robots.

# Unser Webspecial zur bauma – bauma.peri.com

Our web special for bauma – bauma.peri.com



## Das PERI Messezelt im Netz

Mit dem Webspecial zur bauma 2019 können sich alle Kunden und Interessierte über die PERI Messeneuheiten informieren – egal, wann und von wo. So gibt es auf der Website bauma.peri.com nicht nur eine Live-Berichterstattung von der bauma; Besucher finden hier auch alle Exponate online. Zudem veröffentlicht PERI an dieser Stelle aktuelle Nachrichten, Videos sowie weitere Informationen rund um die größte Baumesse der Welt. Statten Sie der PERI Messehalle einen virtuellen Besuch ab – es lohnt sich!

Darüber hinaus bedient PERI auch seine Social Media Kanäle wie Facebook, Twitter, LinkedIn, YouTube und Instagram mit Neuigkeiten zur Messe.

## The PERI exhibition tent on the web

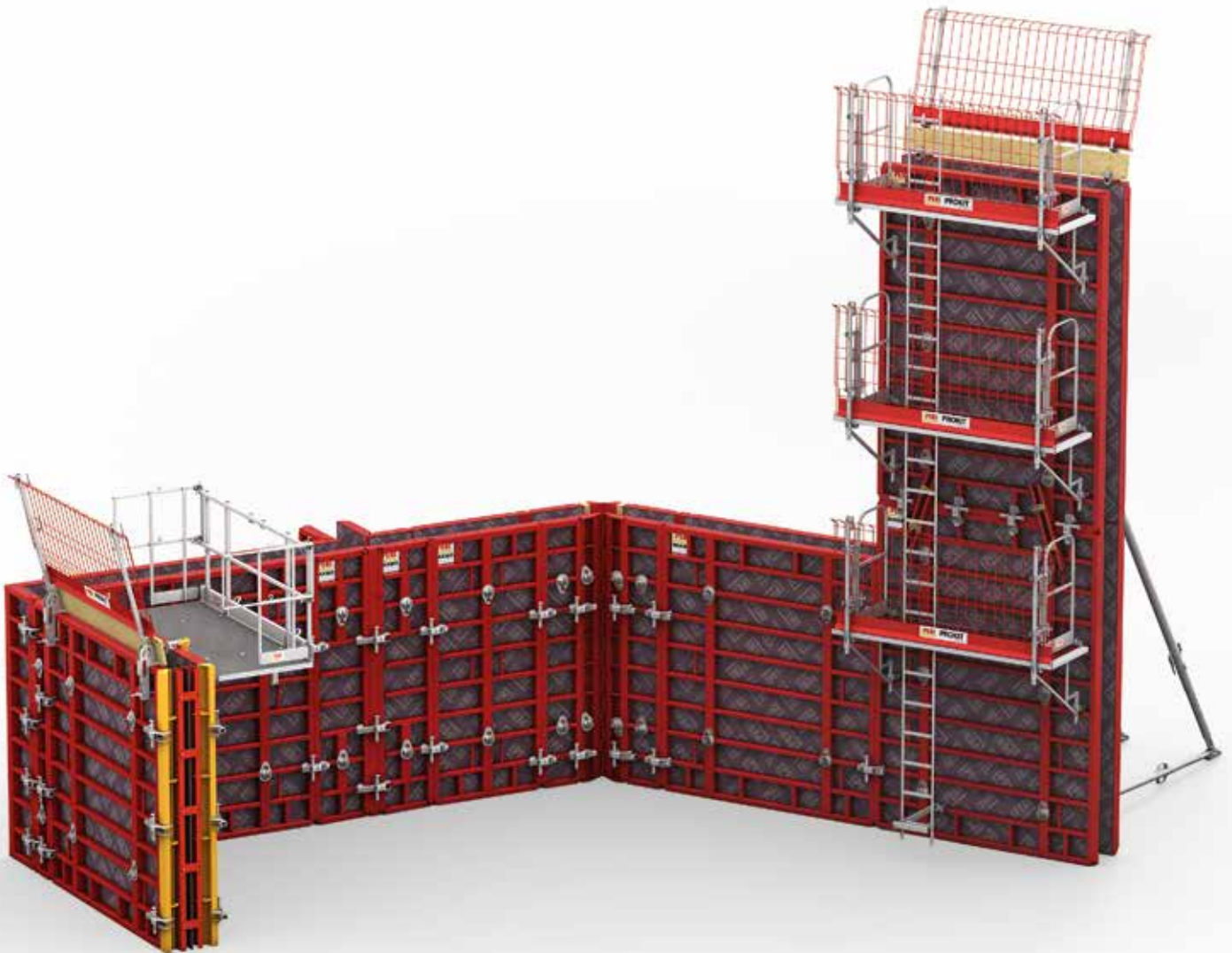
Through the web special for bauma 2019, all customers and interested readers can receive information about PERI's trade fair innovations – whenever and wherever they are. Thus, on the bauma.peri.com website there is not only live coverage of the bauma; here, visitors will also find that all exhibits are featured online. In addition, PERI is publishing current news, videos as well as other information about the world's largest construction fair. Be sure to pay a virtual visit to the PERI exhibition hall – it's worth it!

In addition, PERI is also providing its social media channels, such as Facebook, Twitter, LinkedIn, YouTube and Instagram, with the latest trade fair news.



## MAXIMO – einseitiges Schalen zu Ende gedacht

MAXIMO – single-sided forming operations fully thought through



### Mehr Bauteile für Premium-Schalung

Mit den neuen MAXIMO Systembauteilen lässt sich die Stellschalung MAXIMO komplett von innen bedienen. Dafür sorgt zum einen eine neue Elementverbindung, die von oben eingebaut wird. Zum anderen ist nun ein schalhautseitiger Richtstützenanschluss verfügbar. Letzterer wird auf der Schalhautseite angebracht und ermöglicht das Abstützen höherer, aufgestockter Einheiten der Stellschalung in das Baugrubeninnere. Zudem bietet MAXIMO mit neuen Eckbauteilen auch für Klettereinsätze eine wirtschaftliche Lösung für das Öffnen und Zurückfahren der Schalung. Dadurch ist sie kompatibel mit den PERI Klettersystemen CB, SCS, RCS und optional auch mit ACS.

### More components for premium formwork

With the new system components, the MAXIMO primary formwork can be operated completely from the inside. On the one hand, this is ensured by a new element connection which is installed from above. On the other hand, a push-pull prop connection is now available. It is mounted on the side of the formlining and supports higher, extended primary formwork units in the inner area of the construction pit. Furthermore, MAXIMO provides an economic solution for the opening and retracting of the formwork with new corner components – also for climbing applications. As a result, it is compatible with the PERI CB, SCS, RCS climbing systems and optionally with ACS, too.

## Bewährte Systeme mit neuen Möglichkeiten

Proved systems with new possibilities

### Neues für die SKYDECK – der SKY-Anker

Die SKYDECK Bühne bzw. das Stirnseitengeländer erhöhen bereits seit langem die Sicherheit an der Absturzkante. Nun bietet PERI auch eine neue Lösung für das sichere Einlegen der Paneele. Mit dem SKY-Anker steht ein mobiler Anschlagpunkt für eine Person mit persönlicher Schutzausrüstung gegen Absturz (PSAgA) für das sichere Einschalen von oben zur Verfügung. „Der persönliche Begleiter für das Einschalen von oben“ lässt sich ganz einfach auf dem Fallkopf fixieren. Auf diese Weise ist das Einlegen der Paneele wie gewohnt sehr schnell und einfach möglich.

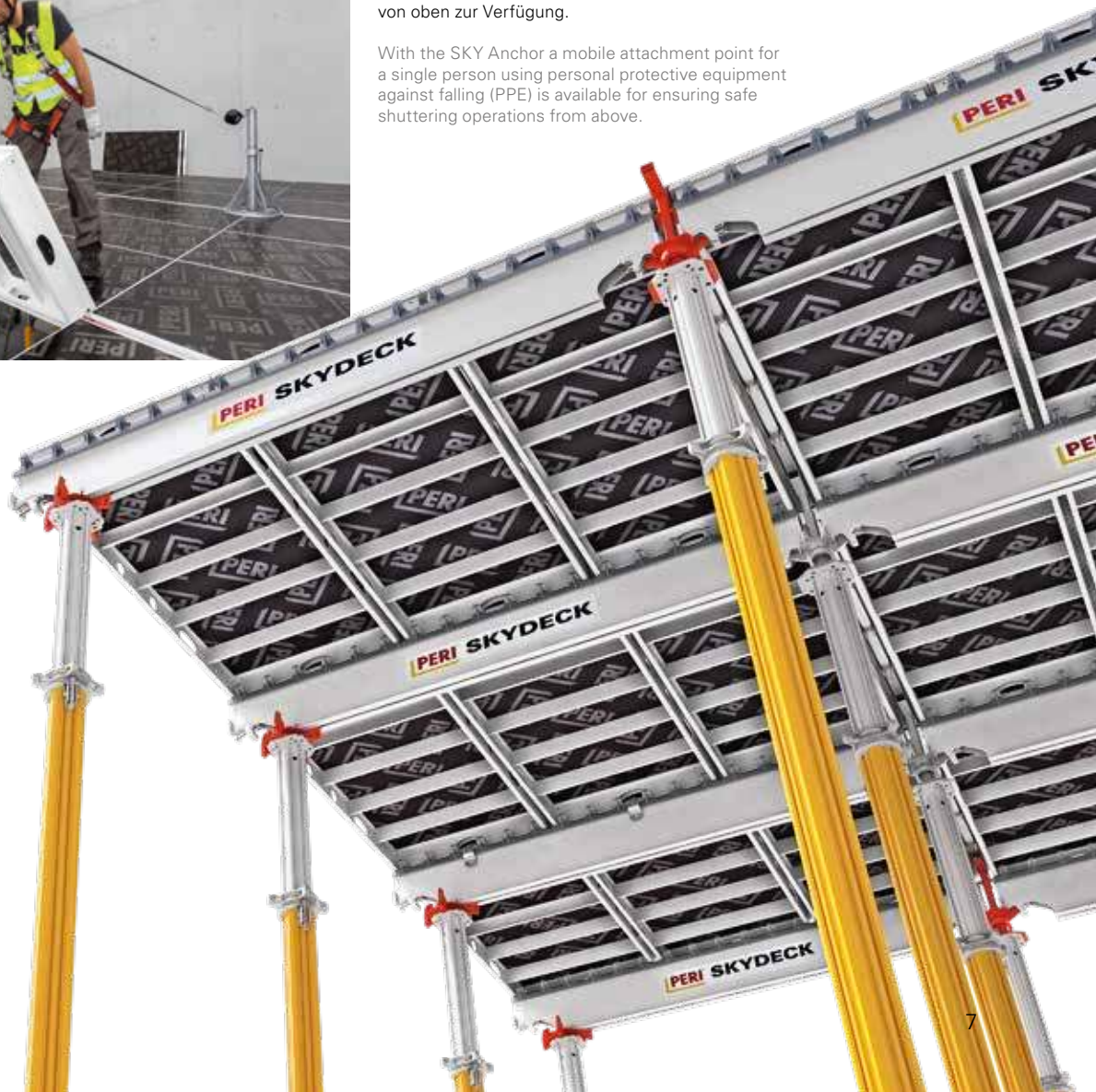
### New equipment for SKYDECK – the SKY Anchor

The SKYDECK Platform and End Guardrails have been enhancing levels of safety at leading edges for a long time. Now, PERI also offers a new solution for the safe installation of panels. The SKY Anchor provides a mobile attachment point for a single person using personal protective equipment against falling (PPE) for ensuring safe shuttering operations from above. “The personal companion for forming from above” can easily be fixed to the drophead. In this way, installing panels from above as usual is very quick and easy.



Mit dem SKY-Anker steht ein mobiler Anschlagpunkt für eine Person mit persönlicher Schutzausrüstung gegen Absturz (PSAgA) für das sichere Einschalen von oben zur Verfügung.

With the SKY Anchor a mobile attachment point for a single person using personal protective equipment against falling (PPE) is available for ensuring safe shuttering operations from above.





## Sicherheit im Fokus: Neue Lösungen zum Decken schalen

Focus on safety: new solutions to form slabs



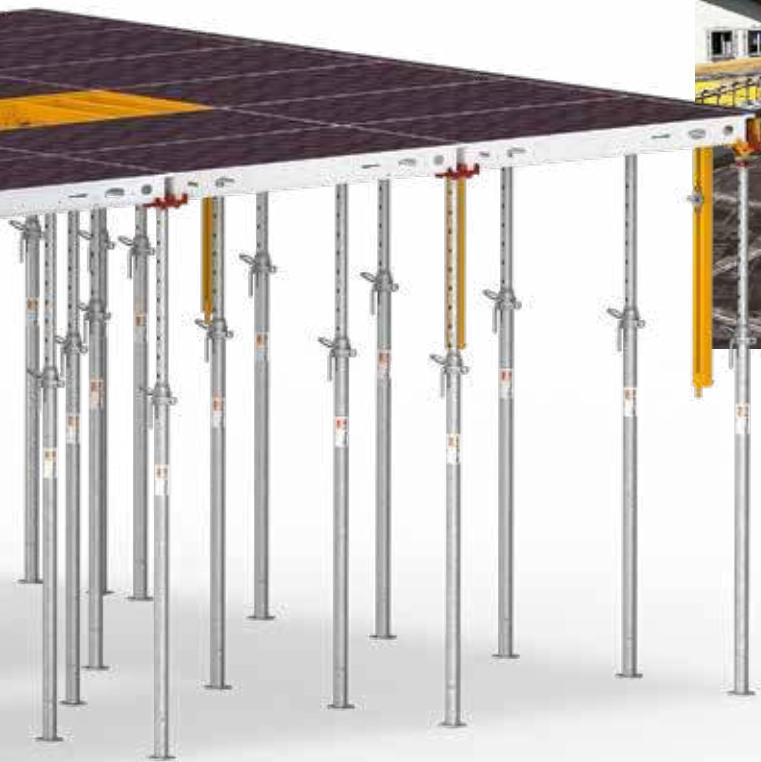
### NEU Die Deckenschalung SKYMAX

PERI hat die Deckenschalung SKYMAX mit dem Hauptaugenmerk auf höchste Sicherheit entwickelt. So lassen sich die Systembauteile der Deckenschalung, wie zum Beispiel das Schwenkgeländer, von der unteren Ebene aus sicherer Position nach oben schwenken. Für die Reduzierung des Arbeitsaufwands auf der Baustelle sorgt der SKYMAX Stützkopf bzw. Absenkkopf, der die Alu-Paneele an jeder beliebigen Stelle unterstützt. So ist dieser auch am Deckenrand und bei einem Richtungswechsel einsetzbar. Die SKYMAX Paneele sind zudem serienmäßig mit der neuesten RFID-Technologie ausgestattet. Dieser Dual-Frequenz-Chip kann sowohl mit herkömmlichen Lesegeräten als auch mit Smartphones ausgelesen werden.

### NEW The SKYMAX slab formwork

PERI developed the SKYMAX slab formwork with the main focus on providing the highest level of safety. The system components of the slab formwork, like the swivel guardrail, can be pivoted upwards with site personnel in a safe position on the level below. The SKYMAX prophead or lowering head reduces the workload on the construction site as it supports the aluminium panel at any point. So this is also usable at slab edges and changing the direction. Additionally, the SKYMAX panels are equipped as standard with the latest RFID technology. This dual-frequency chip can be read out using conventional readers as well as on smartphones.





## PEP Alpha 2 – die wirtschaftliche Deckenstütze

### PEP Alpha 2 – the economic prop

Aufgrund des weltweit hohen Bedarfs an Deckenstützen aus Stahl hat PERI die Produktion seiner Stützen genau analysiert und die Herstellung optimiert. Herausgekommen ist die feuerverzinkte Stahlrohr-Deckenstütze PEP Alpha 2. Diese überzeugt mit reduzierten Stützgewichten und geringeren Produktionskosten bei gleichzeitig erhöhten Traglasten. Die Deckenstütze mit dem optimierten Preis-Leistungs-Verhältnis rundet das Deckenstützportfolio von PERI ab.

Due to the high global demand for steel slab props, PERI also precisely analysed the production of its props and subsequently optimised its production methods. The result is the PEP Alpha 2 galvanised tubular steel slab prop. This makes a convincing case through reduced prop weights whilst simultaneously increasing the load-bearing capacity; production costs have also been reduced. The slab prop with its optimised price-performance ratio rounds off PERI's slab prop portfolio.

## Die Universalschalung für nahezu jeden Anwendungsbereich

The universal formwork for almost every scope of application



### Preisgekröntes Erfolgsprodukt

Die Systemschalung DUO aus faserverstärktem Kunststoff überzeugt durch ihre leichtgewichtige Bauweise und die Bedienung fast ohne Werkzeug. Seit ihrer Einführung konnte sie daher nicht nur zahlreiche Anwender, sondern auch verschiedene Fachjurys rund um den Globus begeistern. So gewann die DUO unter anderem Preise in Frankreich, Indien, Angola und zuletzt den „BAKA Preis für Produktinnovationen“ zur BAU 2019 in München.

Ganz neu gibt es für die DUO ein Reparaturkit, mit dem kleinere Beschädigungen der Schalhaut einfach ausgebessert werden können. Es umfasst Heißluftpistole, Schweißdraht, Reparaturstopfen sowie das notwendige Füllmaterial, um Löcher zu schließen.

### Award-winning product success

The fibre-reinforced plastic DUO system formwork convinces through its lightweight design and the virtually tool-free handling. Since its official launch, it not only inspired numerous users, but also various expert juries worldwide. DUO has won, among other things, awards in France, India, Angola and most recently the “BAKA Product Innovation Award” at the BAU 2019 in Munich.

Completely new is a repair kit for DUO with which minor damage to the formlining can easily be repaired. It contains a hot-air gun, welding wire, special repair plugs and the required filling material to close holes.

Schalhaut-Beschädigungen zählen zum Alltag auf der Baustelle. Dass sich diese ganz einfach mit einem Reparaturkit beheben lassen, ist neu.

Formlining damage is an everyday occurrence on the construction site. The fact that this can now be easily repaired with a repair kit is new.





Im Januar 2019 hat die PERI Systemschalung DUO den BAKA Preis für Produktinnovationen gewonnen.

In January 2019, PERI's DUO system formwork won the BAKA Product Innovation Award.

## **NEU** Einfachstes Planen mit der Web-Applikation

Der neue DUO Planner ist die perfekte Ergänzung zur Systemschalung DUO. Mit der Web-Applikation können Nutzer derzeit einfache Grundrisse mit verschiedenen Wandhöhen und -dicken planen. Die Applikation erstellt darauf aufbauend automatisch eine Schalungslösung. Die leicht verständlichen Pläne sowie Stücklisten für die Materialdisposition können anschließend ausgedruckt oder versendet werden. Der DUO Planner wird agil weiterentwickelt, sodass zukünftig weitere Funktionen verfügbar sein werden. Direkt über die App können Nutzer auch Fragen und Rückmeldungen an das Entwicklungsteam schicken, die bei der Weiterentwicklung der Applikation berücksichtigt werden.

## **NEW** Easy planning with the web-based application

The new DUO Planner is the perfect supplement for the DUO system formwork. With the web application, users can currently plan simple ground plans with various wall heights and thicknesses. Based on this, the application automatically creates a suitable formwork solution. The user can subsequently print out the easy-to-read plans and parts list for material allocation or send them by email. However, the application is flexibly undergoing further development so that additional functions will be available in the future. Questions and feedback can be sent directly to the development team via the app itself. Based on the user requirements that have been established, PERI will continue to develop the planning tool.



## Klettertechnik – variabel und sicher

### Climbing technology – variable and safer



### **NEU** SCS nun auch für runde Bauwerke

Das Klettersystem SCS wird hauptsächlich für einhäufige Anwendungen wie Staudämme, Schleusen oder Pfeilerköpfe eingesetzt. Durch innovative Weiterentwicklungen ergeben sich noch mehr Anwendungsmöglichkeiten. So kann die Konsole auch standardisiert mit geankerter Wandschalung genutzt werden. Darüber hinaus hat PERI einen neuen Winkeladapter entwickelt, der den Einsatz des Fahrwagens für die Schalung auch an runden Bauwerken ermöglicht. Dies reduziert Kranzeiten beim Umsetzungsvorgang und senkt damit die Kosten der Bauausführung.

### **NEW** SCS now also for round structures

SCS climbing technology is mainly used for single-sided applications such as dams, locks or pier heads. Innovative further developments have resulted in even more applications. Thus, the bracket can also be used with anchored wall formwork. In addition, a new angle adapter is available which ensures easy and fast construction progress including also on circular structures. The fact that the formwork carriage can also be used when realising round structures saves valuable crane time during the moving procedure and thus significantly reduces the high construction costs.





**NEU RCS MAX – Das Erfolgssystem startet neu durch**

Das Schienenklettersystem RCS von PERI behauptet sich seit vielen Jahren sowohl als Kletterschalung als auch als Kletterschutzwand im Markt. Die Weiterentwicklung für mehr Sicherheit und Wirtschaftlichkeit umfasst ein neues Kletterwerk sowie eine neue Hydraulik. Das synchrone Klettern mehrerer Bühnen vermeidet zum einen offene Absturzkanten, zum anderen vereinfacht und beschleunigt es den Kletterprozess.

**NEW RCS MAX – the successful system starts afresh**

The RCS rail-climbed formwork system from PERI has maintained its strong market position as climbing formwork as well as climbing protection panel for many years now. Further developments for ensuring more safety and cost-effectiveness include a new climbing device as well as a new hydraulic system. On the one hand, synchronous climbing of several platforms prevents the formation of leading edges and, on the other, accelerates climbing operations.

## PERI Highlights im Ingenieurbau

### PERI civil engineering highlights



Zur erfolgreichen Sanierung der Willhelmsbrücke in Rotterdam haben verschiedene Systemlösungen des VARIOKIT Ingenieurbaukastens beigetragen. Der kombinierte Einsatz von VST Schwerlasttürmen und VRB Rüstbindern ermöglichte die Fahrbahnüberbrückung ohne Zwischenauflager. So konnte der Pylon mit PERI UP eingerüstet und ein störungsfreier Verkehr gewährleistet werden.

Various system solutions facilitated through the use of the VARIOKIT Engineering Construction Kit contributed to the successful refurbishment of the Willhelms Bridge in Rotterdam. The combined use of VST Heavy-Duty Shoring Towers and VRB Truss Girders allowed bridging operations of the road without any intermediate support. Thus, the pylon could be scaffolded with PERI UP and trouble-free traffic flows guaranteed.

### Systemlösungen für den Brückenbau

Der Ingenieurbaukasten VARIOKIT bietet Systemlösungen für den Brückenbau sowie die Kombinationsmöglichkeit mit PERI UP. Dadurch entstehen variable Lösungen für jede Brückengeometrie.

Mit VIL bietet PERI zudem eine neue Systemlösung für das Taktschiebeverfahren im Brückenbau. Das mietfähige System überzeugt vor allem durch den reduzierten Materialbedarf und die Vereinfachung der Arbeitsabläufe.

Zudem wurde das Einsatzspektrum der Gesimskappenkonsole VGK erweitert.

### System solutions for bridge construction

The VARIOKIT Engineering Construction Kit offers system solutions for bridge construction as well as combination possibilities with PERI UP. This leads to variable solutions for every bridge geometry.

With VIL, PERI also offers a new system solution for the incremental launching method. The rentable system makes a very convincing case in particular through the reduction in material requirements and the simplification of work processes.

Additionally, the VGK Cantilevered Parapet Bracket extends the scope of application.





PERI präsentiert auf der bauma 2019 neue Lösungen für die Bedienung des Tunnelschalwagens. Einer der ersten Einsätze z. B. für die neue Hub- und Fahreinheit war die Chinatown Metrostation in San Francisco in den USA.

At bauma 2019, PERI will be presenting new solutions for operating the tunnel formwork carriage. One of the first uses for the new lifting and moving unit, for example, was the Chinatown Metro Station in San Francisco, USA.

## Tunnelschalwagen optimiert

Mit VARIOKIT Systembauteilen lassen sich wirtschaftliche Tunnelschalwagen realisieren, die exakt auf den Bedarf der jeweiligen Baustelle ausgelegt sind. Anforderungen wie Durchfahrtsöffnungen für LKWs oder Änderungen des Querschnitts werden intelligent erfüllt. Ergänzende Komponenten zum Heben, Senken und Verfahren gehören ebenso zum mietfähigen PERI Portfolio wie sichere Arbeitsplattformen und Zugänge. Zur neuen Generation des Tunnelschalwagens gehören konfigurierbare Hydraulikkomponenten zur individuell gewünschten Erleichterung der Arbeitsabläufe.

## Optimized Tunnel Formwork Carriage

VARIOKIT system components can be used to realise cost-effective tunnel formwork carriages that are designed to precisely meet the requirements of the respective construction site. Requirements such as access openings for trucks or changes to cross-sections are intelligently fulfilled. Supplementary components for lifting, lowering and moving are also part of the rentable PERI portfolio such as safe working platforms and access points. Configurable hydraulic components are a feature of the new generation of the tunnel formwork carriage thus facilitating the simplification of working operations.

# Der Gerüstbaukasten für nahezu jede Anwendung

The scaffolding kit for almost every application

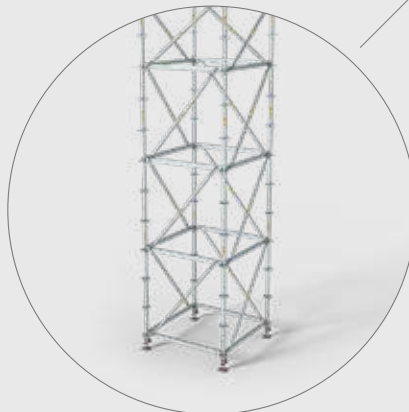
**Arbeitsgerüste Industrie**  
Working Scaffold  
Industrial



**Arbeitsgerüste Fassade**  
Working Scaffold  
Facade



**Traggerüste**  
Shoring





**Arbeitsgerüste Bau**  
Working Scaffold  
Construction



**Zugänge**  
Access



**Schutzgerüste**  
Protection Scaffold

## **Neue Generation für bessere Ergonomie**

Der PERI UP Gerüstbaukasten kann sowohl für Flächengerüste in der Fassade als auch für komplexe Gerüstaufbauten eingesetzt werden. Die zweite Generation des PERI UP Gerüstbaukastens besteht zudem durch die Gewichtseinsparung von bis zu 20 Prozent bei gleicher Traglast und bietet dadurch deutliche Vorteile in puncto Ergonomie und Arbeitsentlastung – bei voller Kompatibilität mit der ersten Generation.

## **New generation for better ergonomics**

The PERI UP modular scaffolding kit can be used equally for 3D scaffolding in facades as well as for more complex scaffolding constructions. Furthermore, the second generation of the PERI UP modular scaffolding kit stands out due to weight savings of up to 20 per cent with the same load capacity, and thus offers significant benefits in terms of ergonomics and reduced workload – while being fully compatible with the first generation.



## Mehr Flexibilität und Sicherheit dank PERI UP Easy

Increased flexibility and safety thanks to PERI UP Easy

### Höhere Anwendungsvielfalt dank neuer Gerüstbeläge

Das Fassadengerüst PERI UP Easy ermöglicht mit seinem Rosettknoten den direkten Anschluss horizontaler Bauteile wie Riegel, Geländer oder Konsolen. Dadurch ist das Gerüst für zahlreiche Anwendungen geeignet. Mit den integrierten Sicherheitsbauteilen entspricht es auch den neuesten gesetzlichen Anforderungen. Die neuen Beläge punkten nicht nur mit ihrem geringen Gewicht, sondern auch mit einem verbesserten Handling. Da alle Teile des PERI UP Gerüstbaukastens über ein durchgängig metrisches Systemraster verfügen und die Richtung der Beläge gewechselt werden kann, eignet sich das System zudem für unterschiedliche örtliche Gegebenheiten.

### Higher range of application due to new decking

The rosette node of the PERI UP Easy facade scaffolding allows the direct connection of horizontal components such as ledgers, guardrails or brackets. Because of this, the scaffolding is suitable for numerous applications. With the integrated safety components it also meets the latest legal requirements. The new decking makes a convincing case not only because of the low component weight but also through the improved handling. Due to the consistently dimensioned metric system grid of all components in the PERI UP scaffolding kit and the possibility of changing the direction of the decking, the modular scaffold is very adaptable in order to suit different local conditions.



## Zuverlässiger Partner für Gerüste im industriellen Umfeld

Reliable partner for scaffolding in the industrial environment



### Unterstützung über die gesamte Wertschöpfungskette hinweg

Ein spezialisiertes PERI Team unterstützt die gesamte Wertschöpfungskette industrieller Anwendungen mit umfassenden PERI UP Gerüstlösungen – von der ersten Planungsidee bis zur finalen Umsetzung. So liefert PERI detaillierte Kostenschätzungen auf Basis einer tatsächlichen Gerüstplanung. Bei Bedarf kann PERI die Planung auch in das 3D-Modell eines Kunden integrieren oder neue 3D-Modelle erstellen. Mit der Software PERI Path erhalten Anwender zudem genaue Kennzahlen über den Prozessfortschritt und können damit Abläufe optimieren und Kostenüberschreitungen vermeiden. Nicht zuletzt unterstützt PERI mit professionellen Produkttrainings, sodass das Gerüstsystem PERI UP von Beginn an effizient und sicher eingesetzt werden kann.

### Support along the entire value chain

A specialized PERI team supports the entire value chain of industrial applications with a comprehensive range of PERI UP scaffolding solutions – from the initial planning idea through to the final implementation. PERI provides detailed cost estimates based on the actual scaffolding planning. If required, PERI can also integrate the planning into the customer's 3D model or create new 3D models. The PERI Path software provides accurate key indicators on the process progress thus helping to improve forecasts and optimise operations. Last but not least, PERI supports users with professional product training courses so that the PERI UP scaffolding system can be used efficiently and safely right from the start of the project.



## PERI – in der Digitalisierung vorne mit dabei

### PERI – at the forefront of digitalization



#### Erleichterung im Arbeitsalltag dank digitalem Portfolio

PERI bietet ein vielseitiges digitales Portfolio an produktbegleitenden Apps für den Arbeitsalltag, umfassende CAD-Lösungen, das Kundenportal myPERI sowie anspruchsvolle Anwendungen im Rahmen erfolgreicher Referenzprojekte, die mit „Building Information Modeling“ (BIM) abgewickelt wurden. So kann die „PERI Extended Experience“ App Bauprojekte in 3D auf dem Display von Mobilgeräten visualisieren. Das PERI Online-Portal myPERI begleitet den Kunden während des gesamten Projektprozesses, bietet zahlreiche Funktionalitäten, um Prozesse kostengünstiger zu gestalten und beinhaltet Trainingsvideos sowie die direkte Navigation zu den PERI Apps.

#### Easier work routine thanks to digital services

PERI offers a comprehensive range of digital services like product-supporting apps für the daily work routine, enhanced CAD solutions, the myPERI customer portal as well as demanding applications in the course of successful reference projects, which have been managed with “Building Information Modeling” (BIM). For example, the “PERI Extended Experience” app visualises construction projects on mobile devices. The PERI myPERI online portal supports customers throughout the entire project processes. It also offers numerous functions to ensure processes are more cost-effective and contains training videos as well as the direct navigation to the PERI apps.





Mit dem DUO Planner lassen sich Schalungslösungen schnell und ohne eine komplexe Software planen. Alle Anwender geben ihr Feedback und ihre Anforderungen an das Tool direkt an PERI weiter. Auf dieser Basis wird die Applikation stetig weiterentwickelt.

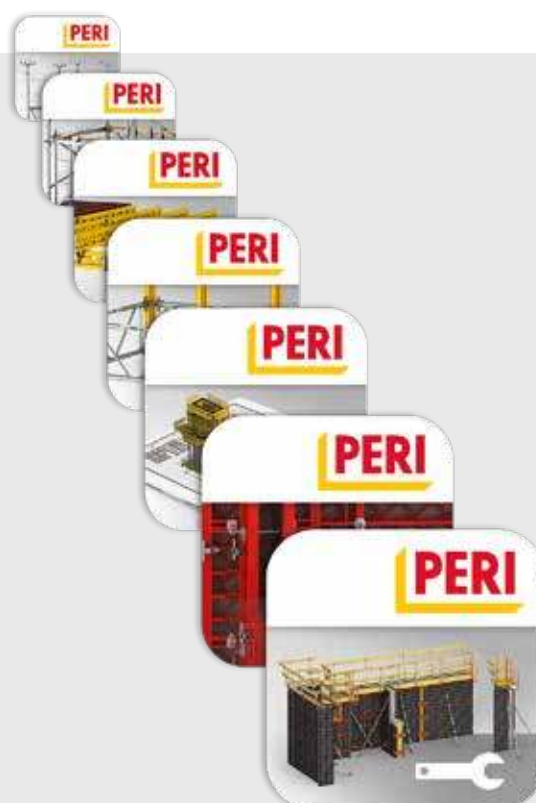
With the DUO Planner, formwork solutions can be quickly planned and without requiring any complex software. All users directly provide PERI with feedback along with their requirements for using the tool. On this basis, the application is being continuously improved.

## Jetzt Apps testen

Testen Sie den DUO Planner und die Augmented Experience App von PERI direkt auf der bauma. In der PERI Messehalle erwartet Sie ein digitaler Bereich, der zum Ausprobieren und Testen einlädt. Die intuitiv bedienbaren Apps sparen im Baustellenalltag Zeit und Geld und tragen zur Sicherheit bei. Darüber hinaus bietet PERI aber noch weitere web-basierte Konfigurationen, mit denen sich wichtige Kennwerte und Leistungsdaten ermitteln oder auch spezifische Aufbauten einfach planen lassen.

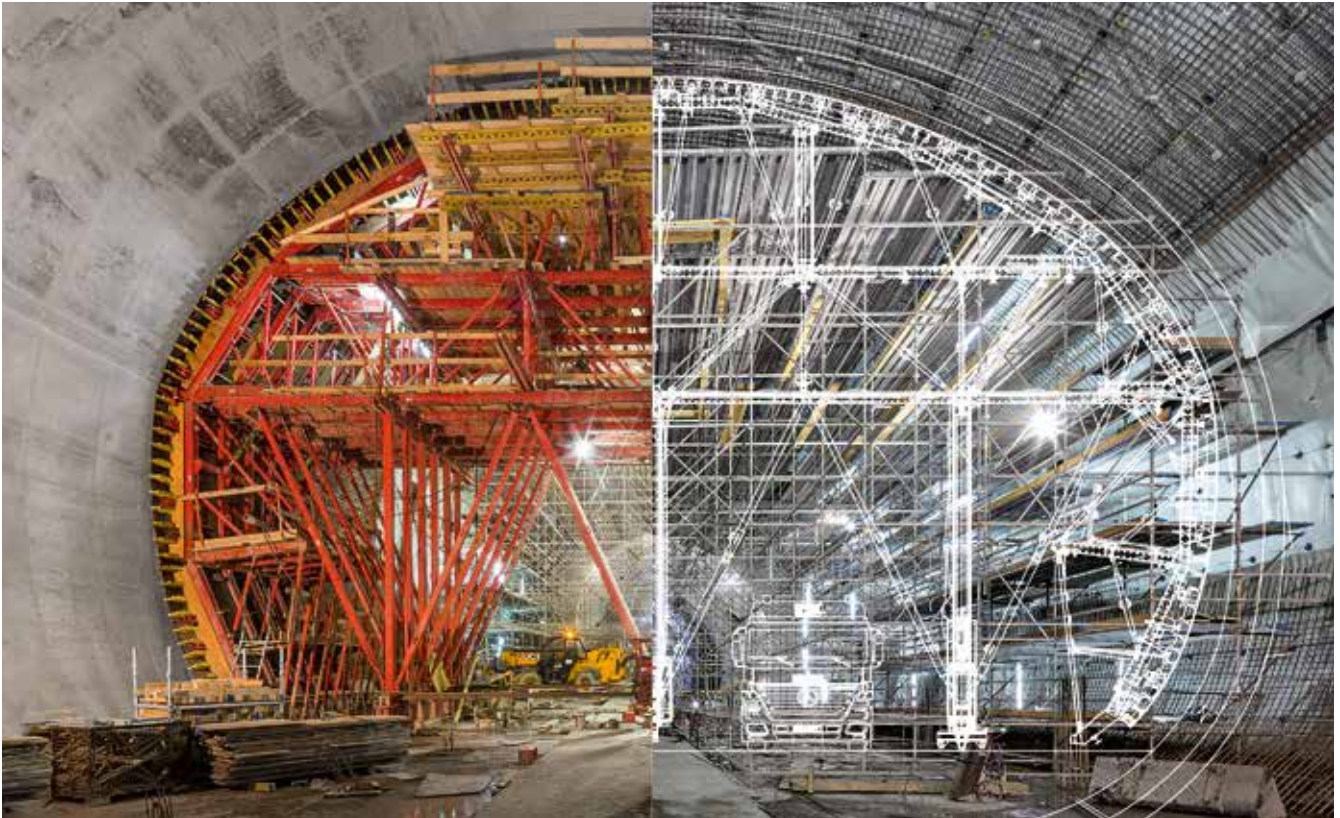
## App testing available

Test the comprehensive range of apps from PERI directly at the bauma. In the PERI exhibition hall, you will find a dedicated digital area where you are invited to try out and test. The intuitively operated apps save time and money on the jobsite and make a valuable contribution to ensuring safe working conditions. The web-based configurators can be used to determine important reference values and performance data or to easily plan specific structures.



## Integrierte Servicekompetenz für alle Projektphasen

### Integrated service competence for all project phases



#### Von BIM über Schulungen bis zur Vormontage – immer den Kunden im Fokus

Die PERI Services unterstützen Kunden an den entscheidenden Stellen ihrer Wertschöpfungsketten und machen die Arbeit wirtschaftlicher, schneller und sicherer. So steigern von PERI vormontierte Produkte die Produktivität und Profitabilität und erhöhen zudem die Kostensicherheit. Darüber hinaus zählen auch die Reparatur und Wartung von Kundenmaterial, Logistiks services, Projektmanagement sowie Weiterbildungen und Schulungen zur umfassenden Servicekompetenz von PERI. Dank BIM, der software-basierten Methode zur Planung und Umsetzung von Bauvorhaben auf Basis eines 3D-Bauwerkmodells, bietet PERI für alle am Bau Beteiligten eine transparente Projektabwicklung sowie eine hohe Planungssicherheit.

#### BIM, training, pre-assembly – always focussing on the customers' requirements

PERI services support customers at crucial points of their value chains and make their work more economical, faster and safer. Pre-assembled products from PERI serve to increase productivity and profitability as well as enhancing cost certainty. Furthermore, the repair and maintenance of customer materials, logistics, project management, training and seminars belong to the service competence of PERI. With BIM, the software-based method on the basis of a 3D construction model for planning and implementing construction projects, PERI offers transparent project management as well as high planning reliability.

# Neue Technologien im Blick

Focus on new technologies



Auf der bauma 2019 gibt PERI Einblick in die neueste 3D-Betondrucktechnologie und stellt entsprechende Referenzprojekte vor.

At bauma 2019, PERI will be providing insights into the latest 3D concrete printing technology and presenting corresponding reference projects.

## Die Zukunft im Blick mit 3D-Betondruck

Auf der bauma 2019 gewährt PERI einen Einblick in die neueste 3D-Betondrucktechnologie. Mit der Beteiligung an der COBOD International A/S möchte PERI der Technologie gemeinsam mit dem dänischen Unternehmen zum Durchbruch verhelfen.

COBOD hat mit einem 3D-Drucker im Jahr 2017 das erste 3D gedruckte Gebäude in Europa erschaffen und gehört mit seinem Portfolio an 3D-Druckern für den Wohnungsbau heute zu den führenden Unternehmen weltweit.

## Focus on the future with 3D concrete printing

At bauma 2019, PERI is providing insights into the latest 3D concrete printing technology. With its stake in COBOD International A/S, PERI wants to help the technology achieve a breakthrough by working closely together with the Danish company in this venture.

In 2017, COBOD created the first 3D printed building in Europe by means of a 3D printer and today is one of the leading companies in the world with its portfolio of 3D printers for residential construction.



Eines haben alle PERI Services gemeinsam:  
Sie unterstützen unsere Kunden an allen entscheidenden Stellen ihrer  
Wertschöpfungskette und machen deren Arbeit wirtschaftlicher,  
schneller und sicherer.



## Echter Mehrwert. Unsere Dienstleistungen.

Bei uns gehören Produkte und Services zusammen.

Wir haben für unsere Kunden ein umfassendes Dienstleistungsportfolio und um  
unsere Produkte und Systeme aufzubauen: Engineering, Vorkonzepte, 3-D-Design,  
Softwarelösungen und vieles mehr.

Hand in Hand mit dem Kunden entwickelt PERI technische Lösungen, die den  
Materialverbrauch und den Bauablauf optimieren. Unsere Produkte sorgen für  
Produktivitäts- und Profitabilitätssteigerung sowie erhöhte Kostensicherheit. Zum  
Einhalten von Budget- und Zeitplanvorgaben bietet PERI eine professionelle Begleitung  
und Beratung über den gesamten Projektverlauf hinweg an.

## Das neue PERI Handbuch

**Wer wir sind und was wir für unsere Kunden tun – all das präsentieren wir wie gewohnt im aktuellen PERI Handbuch**

Das Kompendium zeigt bewährte und neue Schalungs- und Gerüstsysteme, praxisgerechte Dienstleistungen und Lösungsansätze sowie zahlreiche Projekte auf der ganzen Welt, bei denen wir mit unseren Leistungen zum Projekterfolg unserer Kunden beitragen konnten.

Ihr persönliches Exemplar erhalten Sie auf der bauma 2019 oder per Post!

[www.peri.com/handbuch](http://www.peri.com/handbuch)

Das Handbuch ist in den Sprachen Deutsch, Englisch, Chinesisch, Spanisch, Französisch, Polnisch, Italienisch, Serbisch, Slowakisch, Slowenisch, Russisch, Kroatisch und Tschechisch erhältlich.

Die verwendeten Bilder in dieser Broschüre sind Momentaufnahmen von Baustellen. Deshalb können insbesondere Sicherheits- und Ankerdetails nicht immer als aussagekräftig bzw. endgültig betrachtet werden. Diese unterliegen der Gefährdungsbeurteilung des Unternehmers.

The photographs in this brochure feature construction sites in progress. For this reason especially safety and anchor details cannot always be considered as conclusive or final. These are subject to the risk assessment carried out by the contractor.

© PERI GmbH

## The new PERI Handbook

**Who we are and what we do for our customers – as usual, we present all of this in the current PERI Handbook.**

The compendium shows proven along with new formwork and scaffolding systems, the practical range of services and solutions as well as numerous projects from around the world in which we were able to contribute to our customers' project success with our services.

We would be pleased to hand over your personal copy at bauma 2019 or by postal mailing!

[www.peri.com/handbook](http://www.peri.com/handbook)

The handbook is available in the following languages: German, English, Chinese, Spanish, French, Polish, Italian, Serbian, Slovakian, Slovenian, Russian, Croatian and Czech.



**PERI GmbH**  
**Schalung Gerüst Engineering**  
**Formwork Scaffolding Engineering**

Rudolf-Diesel-Straße 19  
89259 Weißenhorn  
Deutschland/Germany  
Tel. +49 (0)7309.950-0  
Fax +49 (0)7309.951-0  
[info@peri.com](mailto:info@peri.com)  
[www.peri.com](http://www.peri.com)

