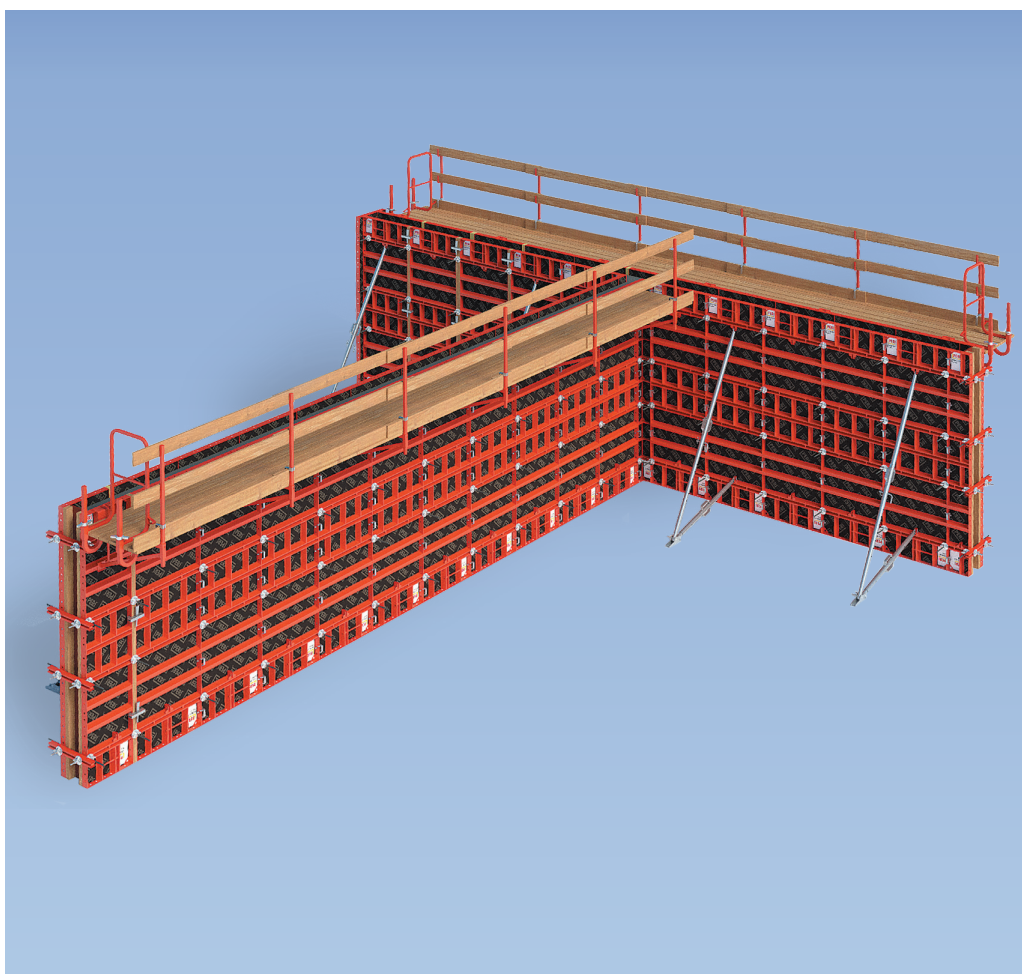




## HANDSET 2 generacije

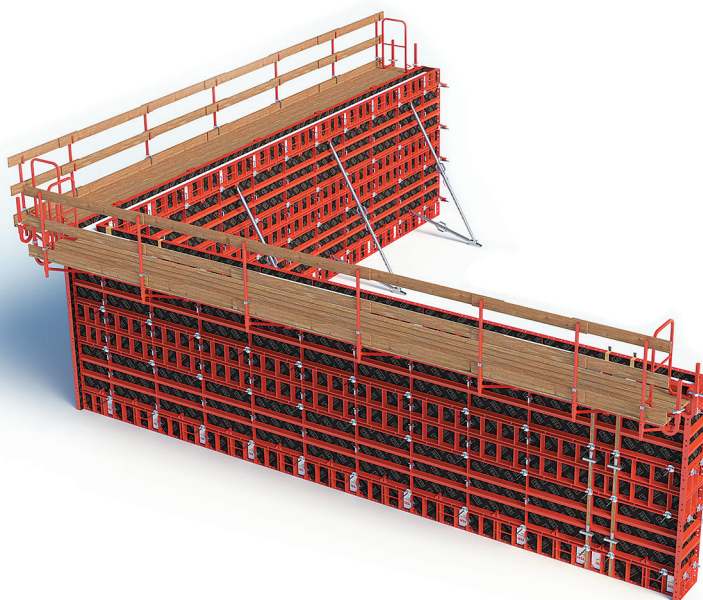
# HANDSET Alpha – praktičan, ekonomičan i lagan čelični sistem oplata za zidove i stupove

Brošura o proizvodu – izdanje 06 | 2022



Čelična okvirna oplata HANDSET Alpha namijenjena je za primjenu na malim i srednje velikim gradilištima za oplatu zidova i stupova u bilo kojem segmentu građenja.

Dizajnirana je uglavnom za visokogradnju, od stambenih zgrada do gospodarskih objekata i infrastrukture. **Omogućuje rad kada na gradilištu nema dizalice.** Zahvaljujući robusnom i pomno osmišljenom dizajnu HANDSET Alpha jednostavan je i lagan za primjenu. Dizajn panela smanjuje broj neučvršćenih dijelova u sistemu jer su komponente poput priključaka kosnika integrirane u sami element oplate.



## Pouzdanost

- Intenzivna primjena u svim gradilišnim uvjetima
- Robustan dizajn i visoki dopušteni pritisak svježeg betona za manje troškove održavanja
- Visokokvalitetan čelični okvir

## Lakoća

- Za rukovanje su potrebne samo dvije osobe
- Troškovna učinkovitost zahvaljujući optimalnoj količini materijala i rukovanju bez dizalice

## Jednostavno rukovanje

- Intuitivna montaža
- Samo nekoliko ključnih komponenti
- Jednostavno i brzo čišćenje

## Univerzalnost

- Zidovi, okna, stupovi, grede - veliki raspon dimenzija
- Maksimalna fleksibilnost – svi paneli su višenamjenski paneli



## Pouzdanost

Dopušteni pritisak svježeg betona:

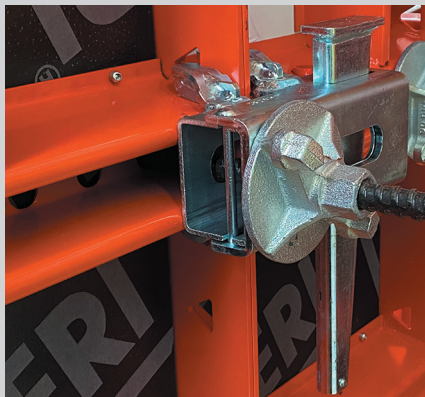
- zidovi  
**60 kN/m<sup>2</sup>**
- stupovi do 60x60 cm  
**75 kN/m<sup>2</sup>**
- stupovi do 90x90 cm  
**60 kN/m<sup>2</sup>**



## Lakoća

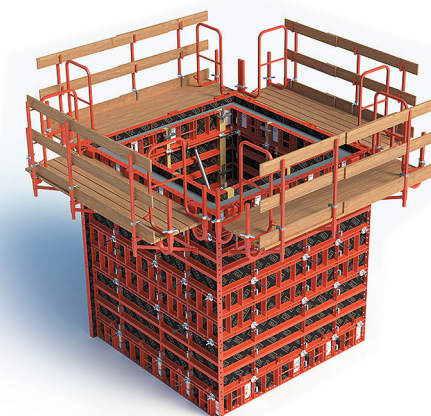
- Mala težina: **34,5 kg/m<sup>2</sup>**
- Neovisnost o dizalici i ušteda troškova dizalice
- Učinkovitiji rad
- Manji troškovi rada (2 osobe)
- Smanjen rizik od nezgoda





## Jednostavno rukovanje

- Intuitivna montaža skraćuje vrijeme potrebno za obuku radnika
- Konstrukcija panela smanjuje broj dodatnih komponenti (integrirane su u sami element) – npr. priključak kosnika
- Jednostavno i brzo čišćenje panela zahvaljujući PERI praškastom premazu i zatvorenim poprečnim profilima elemenata



## Univerzalnost

- Svestrana primjena za sve tipove konstrukcija i vrste projekata
- Može se koristiti na zidovima, oknima, stupovima i gredama
- Inventivan dizajn koji reducira oštećenja, troškove održavanja i gubitak materijala
- Optimizacija potencijalnih troškova i smanjenje investicijskih troškova
- Visoka iskoristivost materijala
- Otpornost na prijanjanje betona
- Moguć transport većih oplatnih jedinica
- Veća produktivnost + manje pogrešaka pri ponovnoj montaži

## Ekonomičnost

Učinkovitost sistema rezultat je svih prednosti dobivenih pomno osmišljenim detaljima.

### Značajke sistema

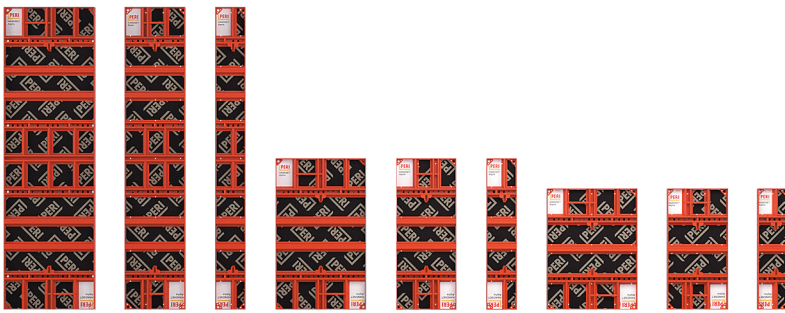


- Lagani elementi .....→
- Jednostavno rukovanje .....→
- Robusnost .....→
- Ergonomičan dizajn .....→
- Atraktivnost .....→




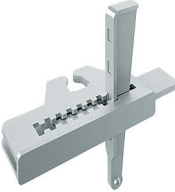
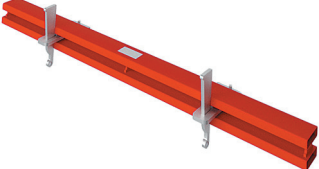



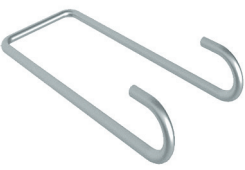

### Prednosti za klijenta

- Ušteda na troškovima dizalice zbog mogućnosti ručne montaže
- Smanjeni troškovi rada zbog manjeg broja potrebnih radnika
- Brz tempo rada zahvaljujući robusnom dizajnu sistema
- Nizak rizik od oštećenja, gubitka i pogrešaka prilikom izvedbe
- Ispunjava očekivanja u pogledu kvalitete betonske površine

## HANDSET Alpha

### Pregled proizvoda

<table border="1"> <thead> <tr> <th>Br. art.</th> <th>Težina [kg]</th> </tr> </thead> <tbody> <tr><td>135550</td><td>89,4</td></tr> <tr><td>135574</td><td>66,2</td></tr> <tr><td>135583</td><td>41,1</td></tr> <tr><td>135522</td><td>46,7</td></tr> <tr><td>135558</td><td>35,0</td></tr> <tr><td>135565</td><td>21,0</td></tr> <tr><td>135543</td><td>39,4</td></tr> <tr><td>135569</td><td>29,6</td></tr> <tr><td>135578</td><td>17,5</td></tr> </tbody> </table>	Br. art.	Težina [kg]	135550	89,4	135574	66,2	135583	41,1	135522	46,7	135558	35,0	135565	21,0	135543	39,4	135569	29,6	135578	17,5	<p><b>Paneli HSA</b></p> <ul style="list-style-type: none"> <li>Panel HSA 300x90</li> <li>Panel HSA 300x60</li> <li>Panel HSA 300x30</li> <li>Panel HSA 150x90</li> <li>Panel HSA 150x60</li> <li>Panel HSA 150x30</li> <li>Panel HSA 120x90</li> <li>Panel HSA 120x60</li> <li>Panel HSA 120x30</li> </ul> 
Br. art.	Težina [kg]																				
135550	89,4																				
135574	66,2																				
135583	41,1																				
135522	46,7																				
135558	35,0																				
135565	21,0																				
135543	39,4																				
135569	29,6																				
135578	17,5																				
<table border="1"> <thead> <tr> <th>Br. art.</th> <th>Težina [kg]</th> </tr> </thead> <tbody> <tr><td>135840</td><td>41,8</td></tr> <tr><td>135830</td><td>21,5</td></tr> </tbody> </table>	Br. art.	Težina [kg]	135840	41,8	135830	21,5	<p><b>Unutarnji kutovi HSA</b></p> <ul style="list-style-type: none"> <li>Unutarnji kut HSA 300</li> <li>Unutarnji kut HSA 150</li> </ul> 	<table border="1"> <thead> <tr> <th>Br. art.</th> <th>Težina [kg]</th> </tr> </thead> <tbody> <tr><td>135620</td><td>9,22</td></tr> </tbody> </table>	Br. art.	Težina [kg]	135620	9,22	<p><b>Vanjski kut HSA 150</b></p> <ul style="list-style-type: none"> <li>Vanjski kut HSA 150</li> </ul> 								
Br. art.	Težina [kg]																				
135840	41,8																				
135830	21,5																				
Br. art.	Težina [kg]																				
135620	9,22																				

Br. art. 135745	Težina [kg] 2,58	<b>Stezač za centriranje HSA</b> Stezač za centriranje HSA	Br. art. 135818	Težina [kg] 0,45	<b>Klinasta spojnica HSA</b> Klinasta spojnica HSA
					
Br. art. 135587	Težina [kg] 0,42	<b>HSA kutna spojnica DW 15</b> HSA kutna spojnica DW 15	Br. art. 135763	Težina [kg] 1,94	<b>Spojnica za izjednačavanje HSA</b> Spojnica za izjednačavanje HSA
					
Br. art. 135643	Težina [kg] 5,74	<b>HSA profil za izjednačavanje 95</b> HSA profil za izjednačavanje 95	Br. art. 135813	Težina [kg] 11,8	<b>Ležaj za izjednačavanje 18 HFS</b> Ležaj za izjednačavanje 18 HFS 300 Ležaj za izjednačavanje 18 HFS 150
			Br. art. 135806	Težina [kg] 5,95	
					
Br. art. 135868	Težina [kg] 6,84	<b>HSA transportna kuka</b> HSA transportna kuka	Br. art. 135907	Težina [kg] 7,90	<b>Konzola HSA 80</b> Konzola HSA 80
					
Br. art. 135911	Težina [kg] 0,47	<b>Zaustavna kuka HSA</b> Zaustavna kuka HSA	Br. art. 135853	Težina [kg] 1,35	<b>Držać cijevi HSA</b> Držać cijevi HSA
					

**Optimalan sistem  
za svaki projekt  
i svaki zahtjev**



**Zidne oplaste**



**Oplaste stupa**



**Stropne oplaste**



**Penjajući sistemi**



**Oplaste za mostove**



**Oplaste za tunele**



**Nosive skele**



**Građevinske radne skele**



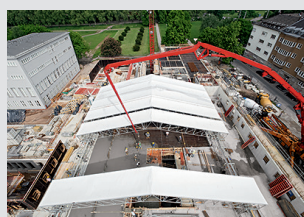
**Fasadne radne skele**



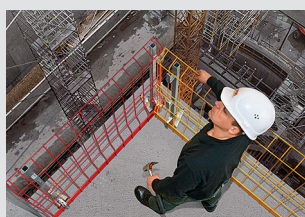
**Industrijske radne skele**



**Stepeništa**



**Zaštitne skele**



**Sigurnosni sistemi**



**Pribor neovisan o sistemima**



**Usluge**



**PERI oplaste i skele d.o.o.**  
**Oplaste Skele Inženjering**  
Banjavićeva 13  
10000 Zagreb  
Hrvatska  
Tel +385 (0)1.655 36 36  
Faks +385 (0)1.655 36 37  
info@peri.com.hr  
www.peri.com.hr

