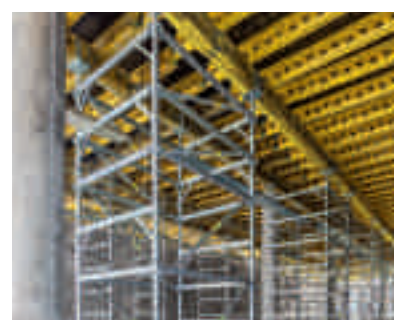


PERI UP za visokogradnju

Modularni sistem skele za mnogostruku primjenu na gradilištu

Brošura o proizvodu - izdanje 06/2017



Sadržaj

PERI UP modularni sistem skele

- 4 Detaljno o sistemu
- 6 Primjena osnovnih komponenti za najrazličitije primjene
- 8 Troškovna prednost osnovnih komponenti u ukupnoj investiciji

Primjene po fazama gradnje

- 10 Modularni sistem skele za mnogostruku primjenu na gradilištu

Gradilišna oprema / pristup gradilištu

- 12 Gradilišni i reklamni natpisi
- 12 Kabelski i cjevovodni mostovi
- 13 Kontejnerski pristupi, ljestve i stepeništa
- 13 Mostovi preko jama

Gruba gradnja / izgradnja

- 14 Pristupi
- 14 Stepeništa za montažu i montažu kod otvora stepeništa
- 15 Skele za armaturu
- 16 Tornjevi za podupiranje, primarne ploče i prostorne nosive skele
- 16 Tornjevi za podupiranje, tornjevi za podupiranje s prethodnim pločama
- 17 Podupirači za teška opterećenja
- 17 Rješenja prema specifičnostima projekta kombiniranjem sistema i komponenti
- 18 Fasadne skele za kompleksne geometrije
- 19 Fasadne skele orijentirane na dužinu
- 20 Krovovi za zaštitu od atmosferilija

Izdanje 06/2017

Izdavač

PERI GmbH Formwork Scaffolding Engineering

Rudolf-Diesel-Strasse 19
89264 Weissenhorn
Germany
Phone +49 (0)7309.950-0
Fax +49 (0)7309.951-0
info@peri.com
www.peri.com

	Renoviranje i sanacije
22	Radni podesti
22	Stepeništa za montažu i demontažu
23	Podupirači za teška opterećenja
23	Krovovi za zaštitu od atmosferilija
	Pribor za logistiku u svakoj fazi gradnje
24	Paleta i kutije za transport

	Inženjering i usluge
26	PERI usluge za najbolje rezultate
28	Kontinuirana podrška u svim fazama projekta
30	Sigurnost u čitavom životnom ciklusu proizvoda
32	PERI – Vaš pouzdan partner u cijelom svijetu

Važne upute

Prilikom primjene naših proizvoda u pojedinim zemljama treba voditi računa o aktualnim verzijama važećih zakona i sigurnosnih propisa.

Slike u ovoj brošuri aktualne su snimke gradilišta. Stoga se posebice sigurnosni detalji i detalji sidrenja ne mogu uvijek smatrati konačnim. Ti detalji podliježu izvođačevoj procjeni opasnosti.

Također se primjenjuju računalne grafike koje se trebaju interpretirati kao prikazi sistema. Radi boljeg razumijevanja prikazi nekih detalja dijelom su nepotpuni. Unatoč tome sigurnosni uređaji koji nisu prikazani u ovom opisu detalja moraju biti na raspolaganju.

Prikazani sistemi ili artikli eventualno nisu raspoloživi u svakoj državi.

Nužno je voditi računa o sigurnosnim uputama i podacima o opterećenju. Sve izmjene i odstupanja iziskuju poseban statički dokaz.

Tehničke izmjene u cilju poboljšanja uzimaju se s rezervom. Zadržano pravo na zabune, greške u pisanju i tiskarske greške.

Detaljno o sistemu

Zahvaljujući metričkom rasteru sistem skele PERI UP optimiran je za visoku fleksibilnost prilikom primjene. Pravokutni profili ne samo da imaju statičku funkciju, već na svakoj željenoj poziciji služe kao oslonac za podne obloge.

Glavne komponente – vertikalni držači, horizontalni profili i podne obloge – imaju standardan raster dužine i širine od 25 cm odn. 50 cm. Taj raster nastavlja se i u vertikalnom smjeru u obliku razmaka između rozeta na držačima.

PERI UP omogućuje i promjenu smjera obloga te time dopušta maksimalnu prilagodbu geometrijama specifičnim za projekt. Ta fleksibilnost osigurava kompletno zatvaranje radnih površina i podesta.

Zahvaljujući samoosiguravajućim oblogama, profilu s mehanizmom Gravity Lock te potpunom, ravnom pokrivanju radnih površina ovaj sistem nudi iznimno visoku sigurnost.

Svi držači međusobno su povezani bez opasnosti od rastezanja. Tako se na tlu sigurno i brzo mogu prethodno montirati kompletne jedinice koje se na kraju sastavljaju u veću jedinicu skele. Visoka krutost priključaka profila dopušta premještanje i velikih jedinica skele dizalicom.

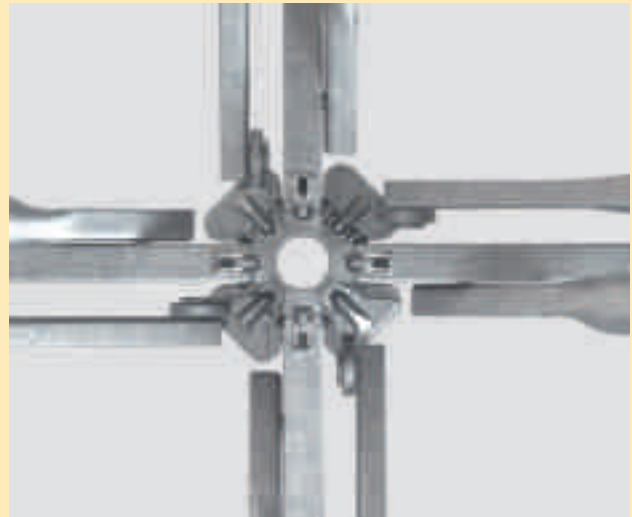
Kod okvira Easy*, kao nadopune, također je na okviru integriran čvor skele u obliku rozete.

Osobine	Vaša prednost na gradilištu
Samoosiguravajući priključak profila	Jednostavna montaža
Integrirano osiguranje obloge	Brza montaža bez dodatnih pokreta rukom
Visoka krutost čvorišta	Visoka nosivost
Velika fleksibilnost	Visoka iskorištenost materijala
Pravokutan profil	Neznatna težina
Perforirane obloge	Hodanje sigurno od klizanja

*Uzmite u obzir da je podnesen zahtjev za njemački opći gradilišno-nadzorni certifikat za PERI UP Easy, ali još nije izdan. Do izdavanja certifikata moguća je primjena PERI UP Easy sistema ako se prethodno dobije dopuštenje u pojedinačnom slučaju sukladno građevinskim propisima.

12-struke mogućnosti priključivanja u području čvorišta

Po četiri horizontalna profila i čvorišne dijagonale mogu se priključivati direktno na čvoru rozeta. Druge četiri profilne dijagonale pritom se opcionalno mogu direktno priključiti na horizontalne profile.



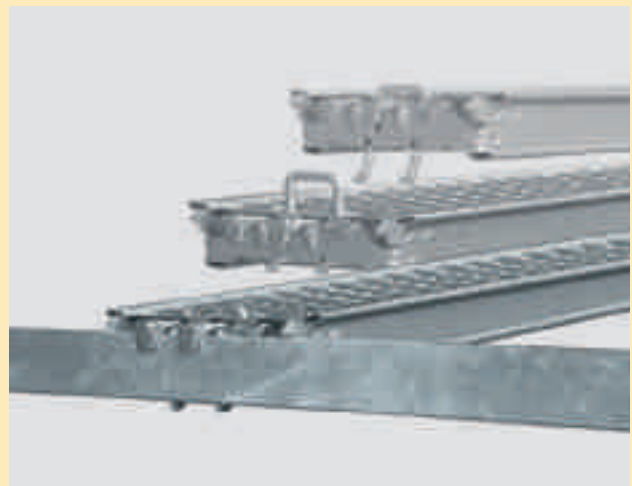
Sigurna montaža profila

PERI UP profili imaju priključak u obliku klina koji se ovjesi u otvor rozete. Pritom sigurnosni klin uslijed vlastite težine pada u otvor rozete i automatski se zabavljuje (Gravity Lock). To montažu čini jednostavnom i sigurnom. Klin se potom učvršćuje jednim udarcem čekića.



Jednostavna ugradnja obloga

Integrirana vilica obloge zahvaća pravokutni profil i time osigurava poziciju obloge. Nakon postavljanja PERI UP obloge osigurane su od podizanja bez dodatnih komponenti. Po potrebi obloge se kasnije mogu demontirati i po poljima, npr. za dovoz materijala.



Primjena osnovnih komponenti za najrazličitije primjene

Zaštitni krovovi



Fasadne skele orijentirane na dužinu



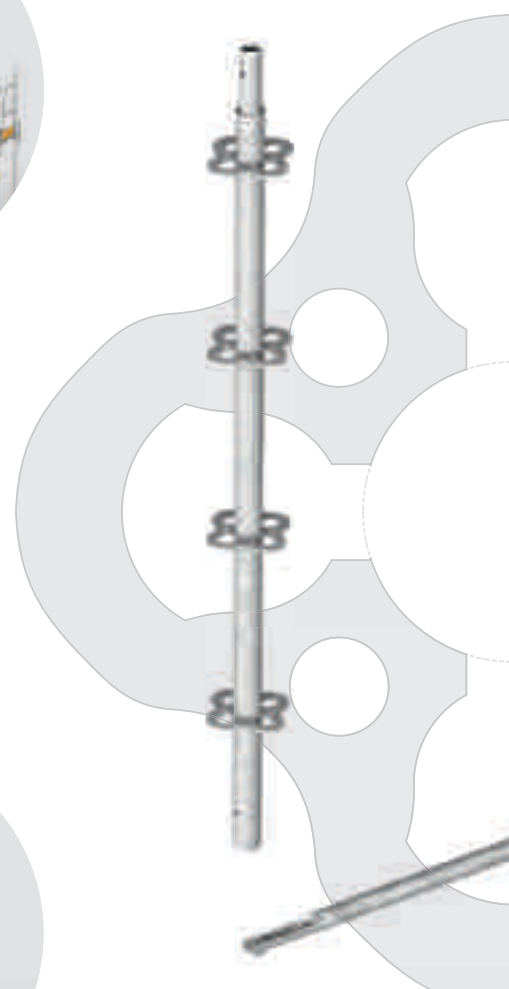
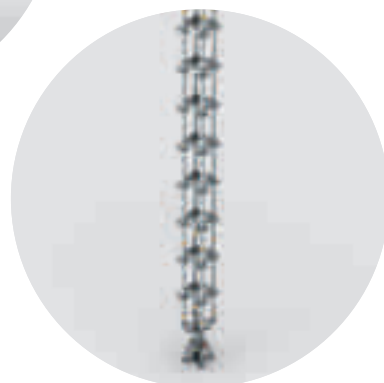
Fasadne skele za komplicirane tlocrte i arhitekturu



Tornjevi za podupiranje, tornjevi za podupiranje s prethodnim pločama



Podupirači za teška opterećenja





Mostovi preko jama



Stepeništa, ljestve i kontejnerski pristupi



Skele za armaturu



Pristupi



Tornjevi za podup., primarne ploče i prostorne nosive skele

Troškovna prednost osnovnih komponenti u ukupnoj investiciji

Na gradilištu su potrebne skele za najrazličitije primjene s najrazličitijim zahtjevima. Taj spektar seže od nosivih skela za izvođenje površinskih i/ili koncentriranih opterećenja preko sigurnih radnih pozicija pa sve do komfornih pristupa. Modularni sistem skele PERI UP s manjim brojem komponenti nudi rješenja za sva područja primjene.

Kako bi se te raznolike primjene optimalno riješile, brojni sistemi skela obuhvaćaju velik broj komponenti, što rezultira manjim stupnjem iskorisćenosti. Sistem skele PERI UP koristi naprotiv manje komponenti za brojne primjene na gradilištu te nudi rješenja za radne i nosive skele, premošćivanja i pristupe. Visoka fleksibilnost sistema dopušta s jedne strane prilagodbe lokalnim okolnostima po želji, s druge je strane osnova za individualna rješenja prema specifičnostima projekta.

Raznolika primjena istih sistemskih komponenti za različita rješenja povećava iskorištenost materijala te smanjuje troškove montaže i investicije za skele. Jer radnim etapama koje se ponavljaju ubrzava se proces montaže te povećava kvaliteta izvedbe.

Brojni pomno osmišljeni detalji reflektiraju se kod PERI UP sistema u ekonomičnom i sigurnom radu.



Profilna dijagonala UBL raspoloživa je u dužinama od 100 cm do 300 cm (u koracima od 50 cm odn. 25 cm). Postavljanje u otvore horizontalnih profila.



Lagani horizontalni profili UH dostupni su u dužinama od 25 cm do 400 cm – u razmacima od 25 cm odn. 50 cm. Od 1,50 m raspona smisla imaju pojačani horizontalni profili UHV.



Čelične obloge UDG širine 25 cm dugačke su od 50 cm do 300 cm, također s razmacima od 25 cm odn. 50 cm.



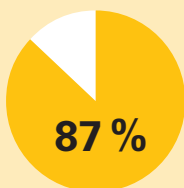
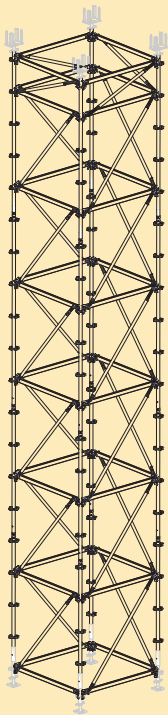
Vertikalni držači UVR raspoloživi su u dužinama od 50 cm do 400 cm (u koracima od 50 cm odn. 100 cm). Razmak integriranih čvorišta prilagođuje se logičnom rasteru po 50 cm.

Broj komponenti koje se moraju skladištiti, pomicati i transportirati odlučujući je za učinkovitu montažu skele, a time i za ekonomičnost.

Kod modularne skele PERI UP Flex dovoljno je tek nekoliko sistemskih komponenti za ekonomičnu realizaciju najrazličitijih primjena izvođača. Malen broj različitih komponenti smanjuje troškove investicije i povećava stupanj iskorištenosti.

Nosiva skela

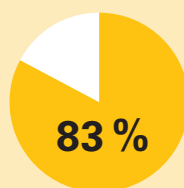
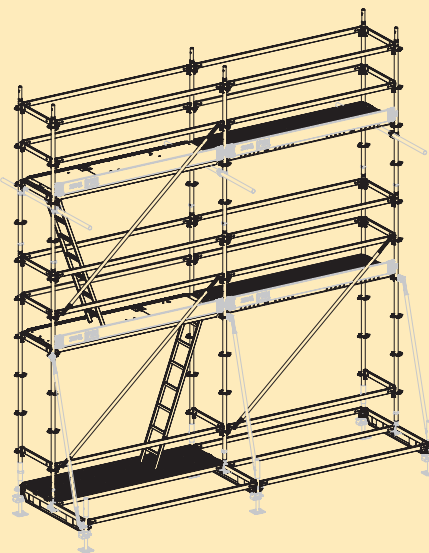
PERI UP Flex toranj za podupiranje



Udio troškova osnovnih komponenti u ukupnoj investiciji kod oko 10 m visine i osnovnih dimenzija oko 1,50 m x 1,50 m.

Skela za armaturu

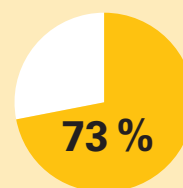
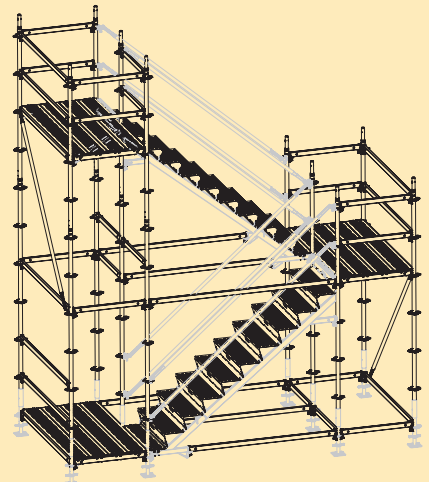
PERI UP Flex skela za armaturu



Udio troškova osnovnih komponenti u ukupnoj investiciji kod oko 4,30 m vertikalne visine i osnovne širine 150 m (polje 2 x 250).

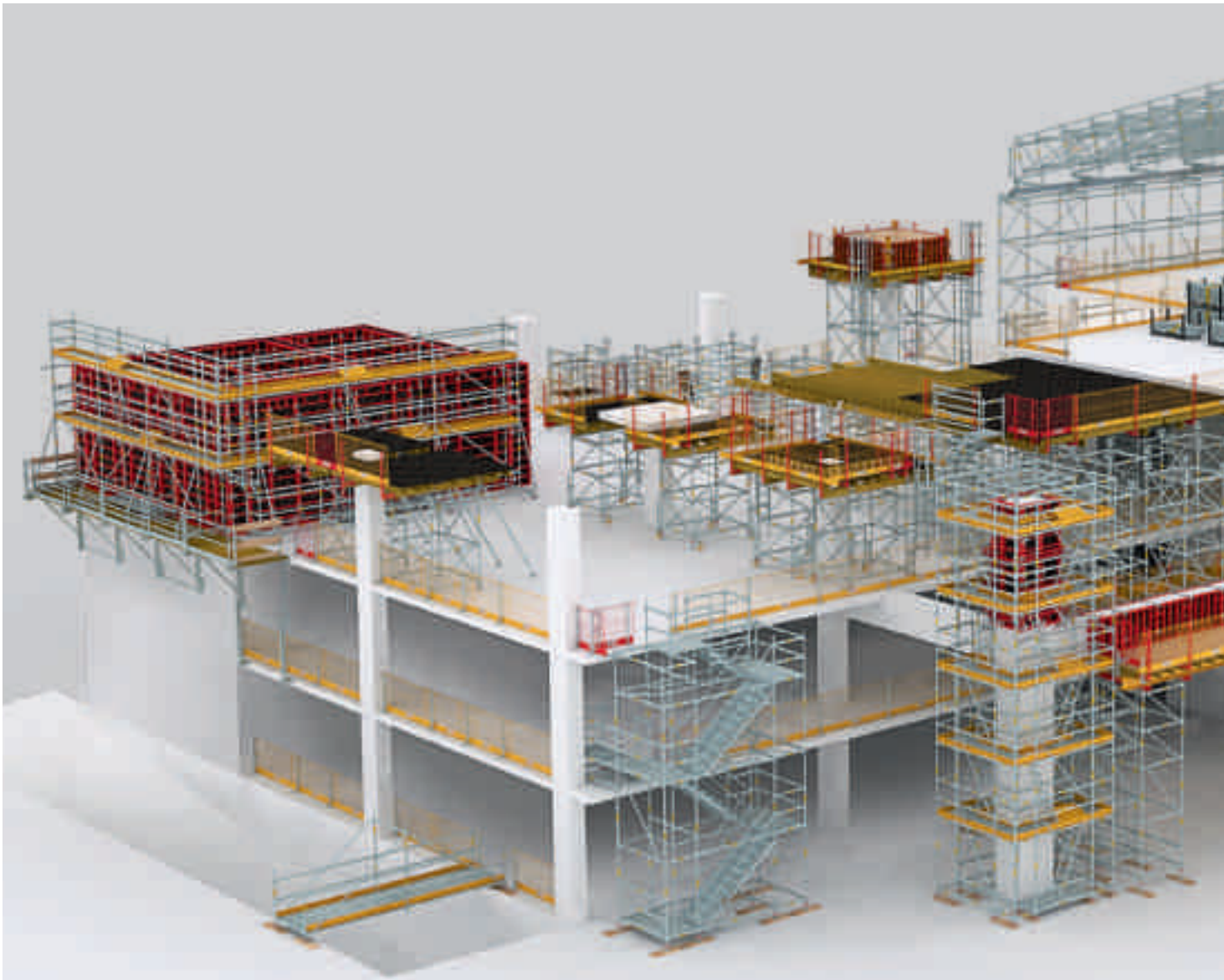
Pristup

PERI UP Flex stepenište 100



Udio troškova osnovnih komponenti u ukupnoj investiciji kod oko 4,30 m izlazne visine i osnovnih dimenzija oko 4,50 m x 2,00 m.

Modularni sistem skele za mnogostruku primjenu na gradilištu



Gradilišna oprema / pristup gradilištu

Gruba gradnja / izgradnja



Renoviranje / sanacije

Modularni sistem skele PERI UP s malo komponenti nudi rješenja za sva područja primjene na gradilištu.

Višestruka primjena istih sistemskih komponenti za različite primjene povećava iskorištenost materijala i smanjuje troškove montaže i investicija za skelu.

Na sljedećim stranicama prikazane su različite mogućnosti primjene po fazama gradnje – spektar seže od sigurnih rješenja pristupa preko radnih skela pa sve do nosivih skela za izvođenje površinskih i/ili koncentriranih opterećenja.

Gradilišna oprema / pristup gradilištu

Gradilišni i reklamni natpisi



PERI UP Flex za gradilišne natpise

- privremeni tornjevi za informativne i reklamne ploče
- prilagodba najrazličitijim geometrijama i visinama
- mogućnost sidrenja čelikom za prednapinjanje u balastnim tijelima

Kabelski i cjevovodni mostovi



PERI UP Flex za kabelske mostove

- za sigurno prelaženje i premošćivanje pristupa prilikom primjene osjetljivih cjevovoda i provodnika struje
- prilagodba raspona specifičnostima projekta
- mogućnost kombiniranja s elementima oplata, npr. kosnicima

Kontejnerski pristupi, ljestve i stepeništa



PERI UP Flex stepenište 100 / stepenište 125

- privremeni pristup s 100 cm odn. 125 cm sistemske širine i odvojenim podestima za visok učinak korisnika i komforan transport materijala
- montirano kao stepenišni toranj s 10 držača sukladno standardnoj izvedbi do 50 m visine za maksimalno opterećenje 3,0 kN/m²
- brza montaža obrazima i laganim pojedinačnim stepenicama koji se sigurno zupčasto spajaju bez dodatnih komponenti
- zatvoren profil stepenica sprečava pad materijala

Mostovi preko jama



PERI UP Flex most preko jame

- privremeni, siguran prijelaz preko jama za temelje
- standardna izvedba s 6,00 m i 9,00 m raspona za maksimalno dopušteno opterećenje 2,00 kN/m²
- sigurno prelaženje oblogama s integriranim osiguranjem od podizanja i protukliznom površinom te limovima podnice duž površine za hodanje
- robusnost uslijed utjecaja atmosferilija zahvaljujući konstrukciji bez drveta
- ugodno prolaženje zahvaljujući širini 1,00 m, također prilikom transporta materijala ili mimoilaženja
- jednostavno se premješta dizalicom kao jedinica

Gruba gradnja / izgradnja

Pristupi



PERI UP Flex stepenište 75

- privremeni pristup visoko pozicioniranim radnim mjestima ili gradilištima, systemske širine 75 cm
- montirano kao stepenišni toranj sa 4 držača prema standardnoj izvedbi s istosmjernim ili protusmjernim stepeništima do 66 m visine (odn. 100 m visine kod projektiranja sukladno specifičnostima projekta)
- za maksimalno opterećenje 2,0 kN/m²
- montaža laganim aluminijским stepeništima koja se polažu na horizontalne profile
- visine se kompletno prilagođuju u sistemu bez skupih spajanja



Visine se na otvorima objekta prilagođuju neovisno o visinama etaža s bočno ugrađenim konzolama i kratkim stepeništima dužine 1,50 m te 50 cm odn. 100 cm visine.

Stepeništa za montažu i montažu kod otvora stepeništa



PERI UP Flex stepenište 75

- kompaktni pristupi širine 75 cm za manje otvore stepeništa u unutrašnjosti objekta, izvedeni kratkim PERI UP Flex stepeništima
- maksimalna prilagodljivost uskim geometrijama
- pristupi svim etažama u visinskim koracima od 25 cm sa standardnim komponentama
- raspoloživost standardnih varijanti za česte visine etaža
- kontinuirano zatvorena polja obloga u rasterima od 25 cm

Skele za armaturu



PERI UP Flex skele za armaturu

- radna skele s oblogama širine 75 cm ili 100 cm za gradilišno armiranje, montažu i betoniranje (klasa opterećenja 1 do 3)
- izvedba s osnovnom širinom 150 cm ili 250 cm te s varijantama do 3 polja u uzdužnom smjeru
- maksimalna vertikalna visina 10,80 m, ukupna dužina do 9,00 m u standardnoj izvedbi
- stabilnost bez balasta i bez sidrenja
- brza montaža zahvaljujući samoosiguravajućem priključku profila i integriranom osiguranju od podizanja obloga
- visoka sigurnost prilikom rada na oplati zahvaljujući kontinuiranim, ravnim obložnim površinama bez pukotina
- premještanje velikih jedinica dizalicom zahvaljujući spojevima otpornim na vlak



Gruba gradnja / izgradnja

Tornjevi za podupiranje, primarne ploče i prostorne nosive skele



PERI UP Flex toranj za podupiranje

- tornjevi nosive skele s kvadratnim ili pravokutnim tlocrtom dimenzija do 3,00 m u rasteru od 50 cm
- primjena i kao tornjevi za podupiranje s prethodnim pločama
- maksimalna prilagodljivost različitim geometrijama i opterećenjima u dimenzijama rastera (npr. koncentrirano izvođenje opterećenja povezivanjem držača)
- tipski ispitan: kao slobodnostojeći toranj za podupiranje do 8,39 m montažne visine i za opterećenja do 40 kN; učvršćivanje na glavi do 21,89 m i za opterećenja do 46 kN
- brzo premještanje velikih, prethodno montiranih jedinica skele dizalicom
- usklađenost sa svim PERI sistemima stropne oplata

Tornjevi za podupiranje, tornjevi za podupiranje s prethodnim pločama



PERI UP Flex toranj za podupiranje MDS

- djelomično fleksibilan sistem
- ekonomičan zahvaljujući primjeni okvira širine 125 cm
- slobodnostojeći toranj za podupiranje do 6,39 m montažne visine i za opterećenja do 45 kN; pričvršćen na glavi do 9,39 m i za opterećenja do 50 kN u standardnoj izvedbi
- visoka stabilnost stojeće konstrukcije zahvaljujući sistematičnoj montaži i demontaži pojedinačnih komponenti uz zaštitu kontinuirane ograde na oblogama koje se penju u unutrašnjosti
- manje neispravnih primjena zahvaljujući inovativnom slijedu montaže
- rukovanje kojim se štedi snaga zahvaljujući malim težinama (maks. 16 kg) i ergonomske prednosti rada
- za izvođenje koncentriranih opterećenja mogu se priključiti do 2 prethodne ploče na pojedinačnom tornju
- mogućnost premještanja dizalicom kao kompletne jedinice
- prilagodba visina okvirima u rasteru od 50 cm

Podupirači za teška opterećenja



PERI UP Flex toranj za teška opterećenja HD

- toranj za teška opterećenja sa 4 držača, od laganih sistemskih komponenti za pojedinačna opterećenja do 200 kN i montažne visine do 8,00 m u standardnoj izvedbi
- prednapinjanje uz kontrolu putanje i sila te upuštanje podupirača pod opterećenjem zahvaljujući hidrauličkom cilindru u podnožju
- mobilna hidraulička jedinica brzo se može premješati od podupirača do podupirača
- direktno očitavanje sila na manometru za brzu i sigurnu primjenu
- ručna montaža i transport zahvaljujući malim težinama pojedinačnih komponenti (maks. 24 kg)

Rješenja prema specifičnostima projekta kombiniranjem sistema i komponenti



Rješenja po mjeri sa sistemom PERI UP Flex, čeličnim profilima SRU i penjajućim šinama RCS

- optimirana primjena materijala sukladno potrebnom nosivom opterećenju zahvaljujući statički maksimalnoj iskorisćenosti komponenti
- fleksibilna prilagodba geometriji objekta
- troškovno povoljna izvedba nosivih konstrukcija primjenom standardnih PERI sistemskih komponenti iz najma i gradilišnih spojnih dijelova

Gruba gradnja / izgradnja

Fasadne skele za kompleksne geometrije



PERI UP Flex fasadna skela

- fasadna skela za konzolne i arhitektonski zahtjevne konstrukcije
- iznimno nosiva površinska skela za radove na fasadi (do klase opterećenja 6)
- ravnine obloga bez otvora jer se svako polje kompletno oblaže sistemskim oblogama bez mjesta spoticanja
- obloge se montiraju izravno na horizontalne profile
- prilagodbe se izvode u jedinstvenom rasteru od 25 cm; visoka fleksibilnost za kompleksnije fasadne skele
- priključci ostalih sistemskih komponenti mogući su u razmaku čvorišta od 50 cm na vertikalnim držačima
- krovna zaštita i premošćivanja mogu se montirati pomoću nekoliko dopunskih komponenti

PERI UP modularnim sistemom uz minimalan broj sistemskih komponenti postiže se iznimna raznolikost primjena. Na vertikalnim sistemskim komponentama integrirana su čvorišta rozeta na koja se izravno i bez spojeva mogu priključiti profili, konzole itd. Ta tehnologija spajanja ne samo da je brza i sigurna, već ukida granice između okvirne i modularne skele.

Sistemske komponente okvirne skele PERI UP Easy* i modularne skele PERI UP Flex mogu se kombinirati na horizontalnoj razini zahvaljujući identičnim dimenzijama visine. Iz toga proizlaze brojne mogućnosti primjene:

- izjednačavanja visine
- preinake prepreka, npr. erkera
- ugradnja konzola u visinskom rasteru od 50 cm
- montaža podesta za materijal
- ugradnja PERI UP Flex stepeništa širine 75 cm

Fasadne skele orijentirane na dužinu



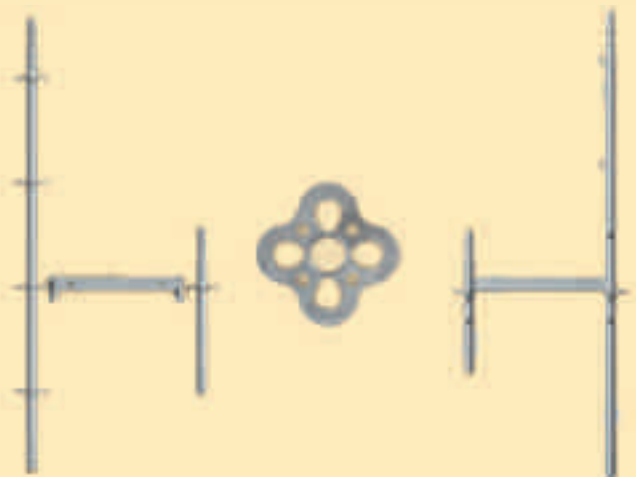
PERI UP Easy* fasadna skela

- fasadna skela za velikoplošne arhitekture orijentirane na dužinu
- osiguranje od pada bez dodatnih komponenti zahvaljujući sistemski uvjetovanoj montaži uz zaštitu kontinuirane ograde
- brz rad zahvaljujući neznatnoj težini pojedinačnih komponenti
- standardna izvedba gotovo bez spojeva i s jednim sistemom brzog sidrenja
- brza, pomno osmišljena rješenja za detalje kao što su vanjski i unutarnji kutovi, konzole itd.
- kombinacija s PERI UP Flex sistemskim komponentama zahvaljujući čvorišnim spojevima na Easy* okvirima



PERI UP Flex

PERI UP Easy*

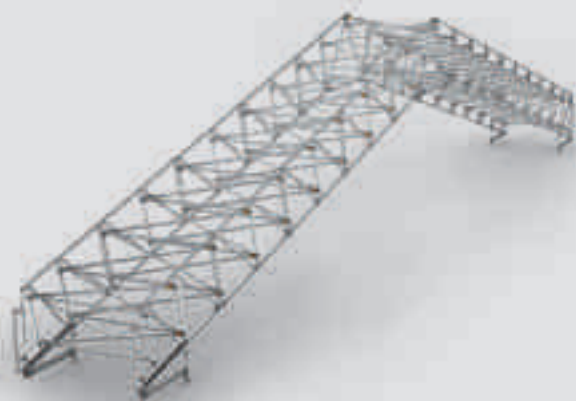


Čvorišta rozeta integrirana su i na držačima modularne skele PERI UP Flex i na otvorenim okvirima okvirne skele PERI UP Easy*. Time je omogućeno kombiniranje komponenti oba sistema.

*Uzmite u obzir da je podnesen zahtjev za njemački opći gradilišno-nadzorni certifikat za PERI UP Easy, ali još nije izdan. Do izdavanja certifikata moguća je primjena PERI UP Easy sistema ako se prethodno dobije dopuštenje u pojedinačnom slučaju sukladno građevinskim propisima.

Gruba gradnja / izgradnja

Krovovi za zaštitu od atmosferilija



PERI UP Flex krov za zaštitu od atmosferilija LGS

- privremeno natkrivanje s 15° standardnog nagiba krova za zaštitu gradilišnog osoblja od kiše, snijega i vrućine
- rasponi do 45 m, do 35 m bez donjeg napinjanja
- individualne krovne geometrije zahvaljujući prilagodbi elemenata sljemena specifičnostima projekta
- jednostavno otvaranje, zatvaranje i pomicanje krovnih elemenata rukom
- siguran pristup preko prolaza duž veznih elemenata bez osobne opreme za zaštitu od pada
- rješenje s električnim motorom pojednostavljuje podizanje i spuštanje cerada





Renoviranje i sanacije

Radni podesti



PERI UP Flex radni podest

- radni podesti za siguran i produktivan rad na zidovima i stropovima (klasa opterećenja 1 do 6)
- prilagodbe dužina i širina u metričkom rasteru od 50 cm
- spojevi držača otporni na vlak
- premještanje kompletnih jedinica podesta dizalicom
- dopunjeni kotačima mogu se premještati ručno
- jednostavnija nadogradnja zahvaljujući modularnom principu

Stepeništa za montažu i demontažu



PERI UP Flex stepenište 75

- kompaktne pristupi širine 75 cm za manje otvore stepeništa u unutrašnjosti objekta, izvedeni kratkim PERI UP Flex stepeništima
- maksimalna prilagodljivost uskim geometrijama
- pristupi svim etažama u visinskim koracima od 25 cm sa standardnim komponentama
- raspoloživost standardnih varijanti za česte visine etaža
- kontinuirano zatvorena polja obloga u rasterima od 25 cm

Podupirači za teška opterećenja



PERI UP Flex toranj za teška opterećenja HD

- toranj za teška opterećenja sa 4 držača, od laganih sistemskih komponenti za pojedinačna opterećenja do 200 kN i montažne visine do 8,00 m u standardnoj izvedbi
- prednapinjanje uz kontrolu putanje i sila te upuštanje podupirača pod opterećenjem zahvaljujući hidrauličkom cilindru u podnožju
- mobilna hidraulička jedinica brzo se može premješati od podupirača do podupirača
- direktno očitavanje sila na manometru za brzu i sigurnu primjenu
- ručna montaža i transport zahvaljujući malim težinama pojedinačnih komponenti (maks. 24 kg)

Krovovi za zaštitu od atmosferilija



PERI UP Flex krov za zaštitu od atmosferilija LGS

- privremeno natkrivanje s 15° standardnog nagiba krova za zaštitu gradilišnog osoblja od kiše, snijega i vrućine
- mogućnost primjene kod sanacija krovova, nadogradnji objekata, mostogradnje, gradnje autocesta ili zimskih gradilišta
- rasponi do 45 m, do 35 m bez donjeg napinjanja
- individualne krovne geometrije zahvaljujući prilagodbi elemenata sljemena prema specifičnostima projekta
- jednostavno otvaranje, zatvaranje i pomicanje krovnih elemenata rukom
- siguran pristup preko prolaza duž veznih elemenata bez osobne opreme za zaštitu od pada
- rješenje s električnim motorom pojednostavljuje podizanje i spuštanje cerada

Pribor za logistiku u svakoj fazi gradnje

Paleta i kutije za transport

PERI nudi višestruko primjenjive palete i kutije za brz, siguran i ekonomičan transport materijala. Tu se ubrajaju palete, rešetkaste kutije i kutije za sitne dijelove. Sve palete i kutije osiguravaju uredno skladištenje materijala, slaganje kojim se štedi prostor, brz pristup materijalu i siguran transport viličarom i/ili dizalicom.





Rešetkasta kutija

Rešetkasta kutija za transport teško složivih dijelova raspoloživa je u lakiranoj ili pocinčanoj izvedbi. Odgovara dimenzijama europaleta te se jednostavno slaže i premješta dizalicom. Sklopivi bočni dio omogućuje lagano vađenje i punjenje – i kad je rešetkasta kutija u složenim redovima. Dopusštena nosivost iznosi 1,5 t.



Kutija za sitne dijelove

Kutija za sitne dijelove primjenjuje se za skladištenje predmeta koji se ne mogu slagati ili je njihovo slaganje komplicirano. Kutije za sitne dijelove u dimenzijama europaleta mogu se slagati s rešetkastim kutijama i paletama, a dostupne su u pocinčanoj ili lakiranoj izvedbi. Dopusštena nosivost iznosi 1,5 t.



Paleta

Pocinčana paleta služi za slaganje i transportiranje komponenti skele. Do četiri palete mogu se slagati jedna iznad druge. Dopusštena nosivost iznosi 1,5 t. Kao sve PERI palete i kutije, primjerena je za premještanje dizalicom i viličarom te strojem za podizanje paleta.

PERI usluge za najbolje rezultate





PERI klijentima na raspolaganju je sveobuhvatan program inženjerskih i ostalih usluga.

U fokusu svih PERI aktivnosti jesu partnerska suradnja s klijentima i ekonomična projektna rješenja – dosljedna, uska suradnja u svim fazama projekta za nas je razumljiva sama po sebi.

Kontinuirana podrška u svim fazama projekta

Naše usluge obuhvaćaju cjelokupne koncepte razrađene prema specifičnostima projekta koje našim klijentima donose odlučujuće prednosti u odnosu na konkurenciju. Kontinuirana smo podrška voditeljima projekta i tijekom izvedbe sve dok projekt traje.

Naš stručni savjetnik za oplate i skele našim je klijentima glavna osoba za kontakt: raspolaže temeljitim stručnim znanjem i detaljno poznaje zahtjeve i potrebe izvođača. Uska mreža stručnih savjetnika za oplate i skele pritom osigurava blizinu korisnicima i pouzdanu podršku.

Analiziraju se zahtjevi projekta, razrađuju prijedlozi rješenja i kalkulira odnos cijene i učinka. Dijalog stručnog savjetnika, stručnih odjela i odgovornih izvođača rezultira optimalnim i ekonomičnim rješenjima skele.

Zahtjev klijenta

→ Ekonomski optimalan sistem za svaku primjenu

→ Optimalno rješenje za svaki zadatak gradnje

→ Sigurna i ekonomična izvedba

→ Pouzdan partner



Naša usluga

← Inteligentno osmišljeni proizvodi najbolje kvalitete
Za racionalizaciju radova i maksimalno moguće trajanje primjene.

← Inženjerske usluge orijentirane prema klijentima
Razrada najboljeg rješenja sukladno specifičnostima projekta.

← Kompetentna logistika i distribucija
Brza i fleksibilna isporuka te neprekidna podrška tijekom čitavog tijeka projekta.

← Najbolja usluga klijentu

Naše iskustvo i naš maksimalan angažman čine nas pouzdanim partnerom.

PERI stručni savjetnik za oplate i skele

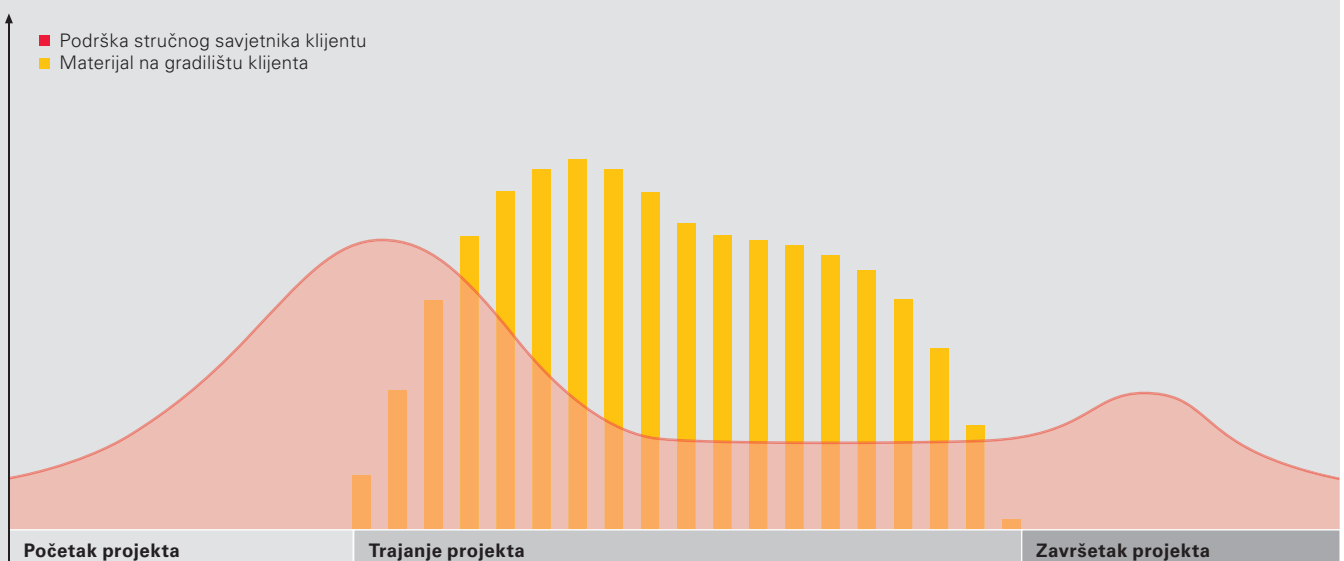
On je našim klijentima prva osoba za kontakt i kontinuirano ih prati. Ovisno o fazi projekta i zahtjevima on u podršku klijentu uključuje i druge stručnjake.

Timski se razrađuju rješenja prema specifičnostima projekta. Različita iskustva i zalaganja naših inženjera optimiraju rješenje posebice u aspektima ekonomičnosti i tehničke sigurnosti.



Tijek projekta

Naše usluge počinju prije stvarnog početka projekta i sežu nakon njegova završetka.



Sigurnost u čitavom životnom ciklusu proizvoda

Da sigurnost ne isključuje ekonomičnost, PERI ne demonstrira samo PERI UP sistemskom tehnologijom. Jer najbolje rješenje za klijenta uvijek je i najsigurnije.

PERI pritom sigurnost podrazumijeva u okvirima procesa u kojem su PERI inženjering i tehnologija skela u pogledu vremena i ciljeva precizno uključeni u tijekom klijentovog projekta i gradilišta.

Funkcionalan sigurnosni koncept obuhvaća sve aspekte cjelokupnog životnog ciklusa proizvoda. On mora biti sveobuhvatan – zato uzimamo u obzir i teme kao što su pravna sigurnost i sigurna budućnost. Obvezujuće ponude i jasno definirani kriteriji najma i povrata opreme također Vam nude sigurnost. Svi se artikli prema projektu mogu dobiti iz najma. Iskoristite jednostavnu pripremu rada i kontro-

lu izvedbe pomoću PERI softvera za projektiranje skele. Standardizirane liste komada te brza i jednostavna mogućnost narudžbe i povrata omogućuju optimalan angažman osoblja i primjenu materijala.



Visoka iskorištenost materijala

Samo jedan sistem skele, uvijek ista logika montaže i neznatan broj sistemskih komponenti dopuštaju realizaciju najrazličitijih primjena.



Pravna sigurnost

PERI Vam nudi kompletnu i sveobuhvatnu dokumentaciju koja uzima u obzir aktualne norme, zahtjeve i zakone. Ona također služi kao optimalna osnova za klijentovu gradilišnu dokumentaciju kao što su upute za montažu i procjene opasnosti.



Zaštita osoblja

Lagane pojedinačne komponente za rad bez umaranja, integrirana sigurnost korisnika i lako razumljiv sistem s konstrukcijski uvjetovanim logičnim slijedom montaže osiguravaju visoko zadovoljstvo Vaših djelatnika.



Kvaliteta

Najmodernije metode proizvodnje i kontrole jamče primjerenost PERI sistema za kasniju tešku gradilišnu svakodnevicu te njihovu pouzdanu primjenu. Čitav proces serijske proizvodnje podliježe neprekidnoj sigurnosti kvalitete.



Nesmetan tijek gradnje: modernom tehnologijom materijala i sveobuhvatnim uslugama PERI je podrška stručnjacima u gradnji prilikom uspješne realizacije projekata. Procjene opasnosti i montaža jednostavne su zahvaljujući podršci i dokumentaciji.

Upute za primjenu i montažu osnova su za ekonomičan i siguran rad. PERI nudi visoku sigurnost prilikom montaže zahvaljujući uputama za primjenu i montažu na različitim jezicima. Prikazi pojedinačnih faza montaže i čitave konstrukcije jednostavni su i razumljivi.

Ispunjavanje zahtjeva – brojni certifikati



Dopuštenje Njemačkog instituta za građevnu tehniku
 Tipički ispitan od strane Bavarskog obrtničkog instituta
 Visoki sigurnosni standardi priznati od nadzornih institucija
 PERI sistem za upravljanje kvalitetom osigurava visoku kvalitetu proizvoda i isporuke
 Francuski NF znak AFNOR-a
 Dopuštenje u Poljskoj preko B znaka
 Certifikat švedskog Zavoda za ispitivanje materijala i istraživanje

PERI – Vaš pouzdan partner u cijelom svijetu

Više od 45 godina PERI je uspješan ponuđač sistema oplata i skela. Uz pouzdane i inovativne proizvode i sisteme PERI nudi i različite usluge koje poboljšavaju i dodatno povećavaju ekonomičnost izvedbe. Tu se ne ubrajaju samo individualno projektiranje i statički izračuni, već i optimirana logistika i kontinuirana podrška našim klijentima tijekom izvedbe gradnje.

Od osnutka 1969. godine centralne funkcije, razvoj i glavni pogon za proizvodnju oplata smješteni su u Weißenhornu, južno od Ulma. Od godine 2016 u susjednom Günzburgu gradi se novi, najmoderniji pogon za proizvodnju PERI UP tehnologije skela. U

cijelom svijetu više od 60 tvrtki-kćeri, brojne podružnice te više od 120 produktivnih skladišta osiguravaju blizinu našim klijentima i tržištima.

Zahvaljujući temeljitom znanju naših djelatnika i sveobuhvatnom poznavanju lokalnih osobitosti nastaju praktična i tržištima orijentirana rješenja za svaki zadatak gradnje – uvijek uzimajući u obzir ukupne troškove rada i materijala.

Detaljno poznajemo zahtjeve svojih klijenata i podrška smo im od prve ideje za rješenje pa sve do uspješnog završetka projekta.

Naša maksima pritom glasi: najbolja usluga klijentu. Svi naši djelatnici svakodnevno i diljem svijeta žive ovo načelo, ono je PERI smjernica od osnutka tvrtke. Ta činjenica te naše iskustvo iz više od 45 godina povijesti tvrtke i naša internacionalna aktivnost od koristi su svakom klijentu i svakom projektu – bez obzira na veličinu.

PERI in Weissenhornu:
sjedište tvrtke, razvoj i proizvodnja.





Najmoderniji proizvodni pogoni, stručno znanje PERI djelatnika, učinkoviti procesi i najstroža ispitivanja kvalitete osiguravaju visoku sigurnost PERI proizvoda i sistema.

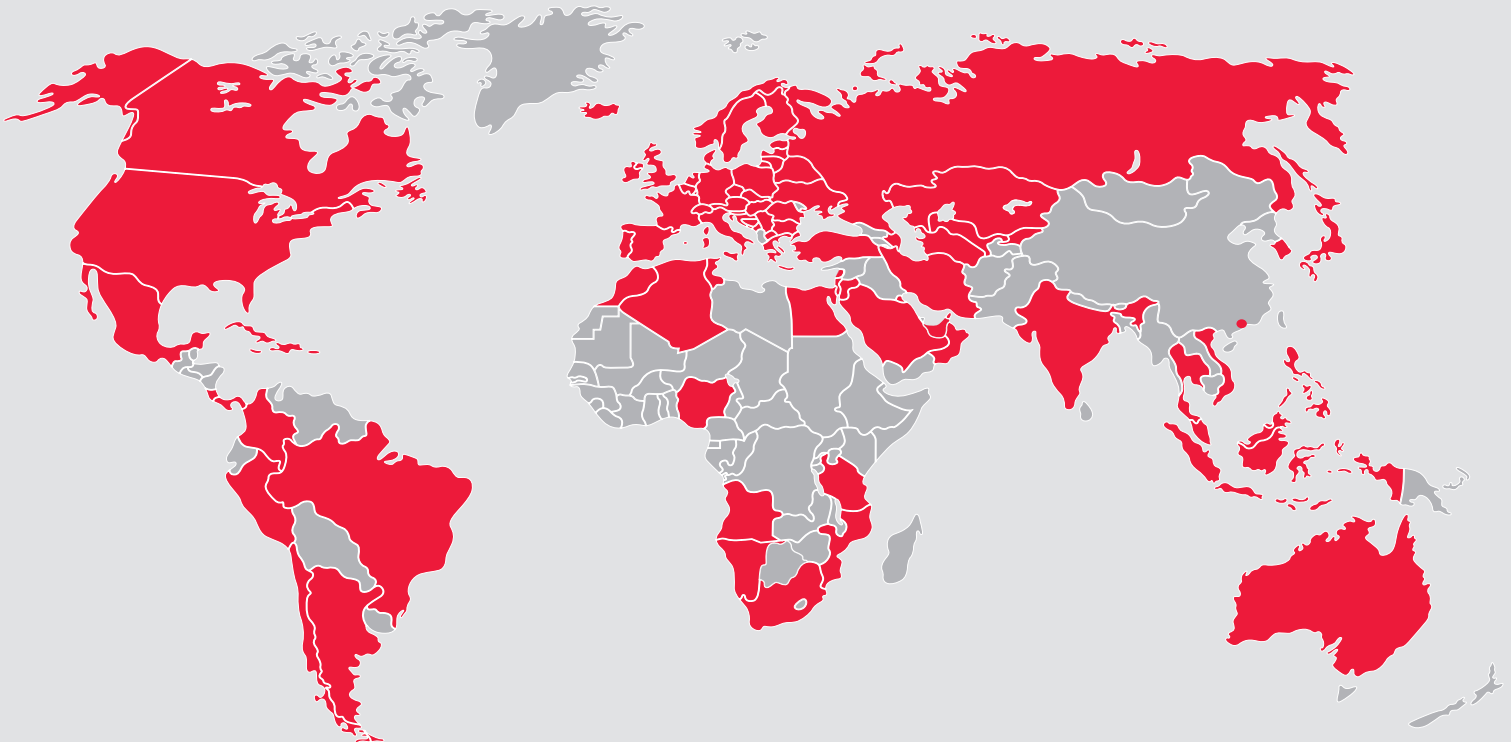


Razvoj proizvoda u tvrtki PERI timski je rad: praktične te jednostavno i sigurno primjenjive skele nastaju suradnjom stručnjaka iz prakse, razvoja i proizvodnje.



Osim kupnje PERI nudi i najam sistema oplata i skela. Posebice kombinacija oba modela dopušta ekonomičnu izvedbu.

S više od 60 tvrtki-kćeri i brojnim lokalnim podružnicama podrška smo klijentima u cijelom svijetu.



PERI internacionalno



Sjeverna Amerika

- CA** Kanada
PERI Formwork Systems, Inc.
www.peri.ca
- MX** Meksiko
PERI Cimbras y Andamios, S.A. de C.V.
www.peri.com.mx
- PA** Panama
PERI Panama Inc.
www.peri.com.pa
- US** SAD
PERI Formwork Systems, Inc.
www.peri-usa.com

Južna Amerika

- AR** Argentina
PERI S.A.
www.peri.com.ar
- BR** Brazil
PERI Formas e Escoramentos Ltda.
www.peribrasil.com.br
- CL** Čile
PERI Chile Ltda.
www.peri.cl
- CO** Kolumbija
PERI S.A.S.
www.peri.com.co
- PE** Peru
PERI Peruana S.A.C.
www.peri.com.pe

Afrika

- AO** Angola
Pericofragens, Lda.
www.peri.pt
- DZ** Alžir
S.A.R.L. PERI
www.peri.dz
- BW** Bocvana
PERI (Proprietary) Limited
www.peri.co.bw
- EG** Egipt
Egypt Branch Office
www.peri.com.eg
- MA** Maroko
PERI S.A.
www.peri.ma
- MZ** Mozambik
PERI (Pty.) Ltd.
www.peri.co.mz
- NA** Namibija
PERI (Pty.) Ltd.
www.peri.na
- NG** Nigerija
PERI Nigeria Ltd.
www.peri.ng
- TN** Tunis
PERI S.A.U.
www.peri.es
- TZ** Tanzanija
PERI Formwork and Scaffolding Ltd
www.peri.co.tz
- ZA** Južnoafrička Republika
PERI Formwork Scaffolding (Pty) Ltd
www.peri.co.za

Azija

- AE** Ujedinjeni Arapski Emirati
PERI (L.L.C.)
www.peri.ae
- AZ** Azerbajdžan
PERI Representative Office
www.peri.com.tr
- HK** Hong Kong
PERI (Hong Kong) Limited
www.perihk.com
- ID** Indonezija
PT Beton Perkasa Wijaksana
www.betonperkasa.com
- IL** Izrael
PERI F.E. Ltd.
www.peri.co.il
- IN** Indija
PERI (India) Pvt Ltd
www.peri.in
- IR** Iran
PERI Pars. Ltd.
www.peri.ir
- JO** Jordan
PERI GmbH – Jordan
www.peri.com
- JP** Japan
PERI Japan K.K.
www.peri.co.jp
- KR** Koreja
PERI (Korea) Ltd.
www.perikorea.com
- KW** Kuvajt
PERI Kuwait W.L.L.
www.peri.com.kw
- KZ** Kazahstan
TOO PERI Kazakhstan
www.peri.kz
- LB** Libanon
PERI Lebanon Sarl
lebanon@peri.de
- MY** Malezija
PERI Formwork Malaysia Sdn. Bhd.
www.perimalaysia.com
- OM** Oman
PERI (L.L.C.)
www.peri.ae
- PH** Filipini
PERI-Asia Philippines, INC.
www.peri.com.ph
- QA** Katar
PERI Qatar LLC
www.peri.qa
- SA** Saudijska Arabija
PERI Saudi Arabia Ltd.
www.peri.com.sa
- SG** Singapur
PERI Asia Pte Ltd
www.periasia.com
- TM** Turkmenistan
PERI Kalıp ve İşkeleleri
www.peri.com.tr
- TH** Tajland
Peri (Thailand) Co., Ltd.
www.peri.co.th
- VN** Vijetnam
PERI ASIA PTE LTD
www.peri.com.vn

PERI

PERI GmbH
Oplate Skele Inženjering
Rudolf-Diesel-Strasse 19
89264 Weissenhorn
Njemačka
Tel: +49 (0)7309.950-0
Faks: +49 (0)7309.951-0
info@peri.com
www.peri.com



Oceanija

AU Australija
PERI Australia Pty. Ltd.
www.periaus.com.au

NZ Novi Zeland
PERI Australia Pty. Limited
www.peri.co.nz

Europa

AL Albanija
PERI Kalip ve İskeleleri
www.peri.com.tr

AT Austrija
PERI Ges.mbH
www.peri.at

BA Bosna i Hercegovina
PERI oplate i skele d.o.o
www.peri.com.hr

BE Belgija
N.V. PERI S.A.
www.peri.be

BG Bugarska
PERI Bulgaria EOOD
www.peri.bg

BY Bjelorusija
IOOO PERI
www.peri.by

CH Švicarska
PERI AG
www.peri.ch

CZ Republika Češka
PERI spol. s r.o.
www.peri.cz

DE Njemačka
PERI GmbH
www.peri.de

DK Danska
PERI Danmark A/S
www.peri.dk

EE Estonija
PERI AS
www.peri.ee

ES Španjolska
PERI S.A.U.
www.peri.es

FI Finska
PERI Suomi Ltd. Oy
www.perisuomi.fi

FR Francuska
PERI S.A.S.
www.peri.fr

GB Velika Britanija
PERI Ltd.
www.peri.ltd.uk

GR Grčka
PERI Hellas Ltd.
www.perihellas.gr

HR Hrvatska
PERI oplate i skele d.o.o.
www.peri.com.hr

HU Mađarska
PERI Kft.
www.peri.hu

IR Irska
Siteserv Access & Formwork
www.siteservaccess.ie

IS Island
Armar ehf.
www.armor.is

IT Italija
PERI S.r.l.
www.peri.it

LT Litva
PERI UAB
www.peri.lt

LU Luksemburg
N.V. PERI S.A.
www.peri.lu

LV Letonija
PERI SIA
www.peri-latvija.lv

NL Nizozemska
PERI B.V.
www.peri.nl

NO Norveška
PERI Norge AS
www.peri.no

PL Poljska
PERI Polska Sp. z o.o.
www.peri.com.pl

PT Portugal
Pericofragens Lda.
www.peri.pt

RO Rumunjska
PERI România SRL
www.peri.ro

RS Srbija
PERI oplate d.o.o.
www.peri.rs

RU Ruska Federacija
OOO PERI
www.peri.ru

SE Švedska
PERI Sverige AB
www.peri.se

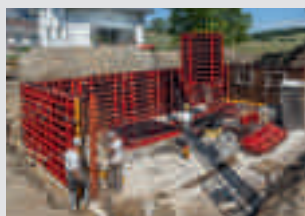
SI Slovenija
PERI oplate i skele d.o.o
www.peri.com.hr

SK Slovačka
PERI spol. s. r.o.
www.peri.sk

TR Turska
PERI Kalip ve İskeleleri
www.peri.com.tr

UA Ukrajina
TOW PERI
www.peri.ua

Optimalan sistem za svaki projekt i svaki zahtjev



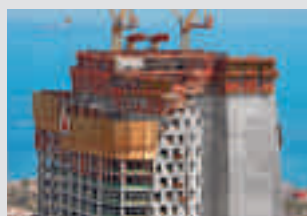
Zidne oplaste



Oplaste stupa



Stropne oplaste



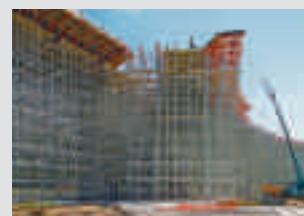
Penjajući sistemi



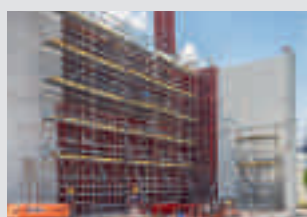
Oplaste za mostove



Oplaste za tunele



Nosive skele



Građevinske radne skele



Fasadne radne skele



Industrijske radne skele



Stepeništa



Zaštitne skele



Sigurnosni sistemi



Pribor neovisan o sistemima



Usluge



PERI oplaste i skele d.o.o.
Oplaste Skele Inženjering
Banjavčičeva 13/5
10000 Zagreb
Hrvatska
Tel: +385 (0)1.655 36 36
Faks: +385 (0)1.655 36 37
info@peri.com.hr
www.peri.com.hr