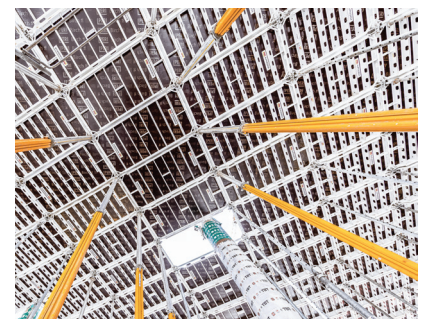
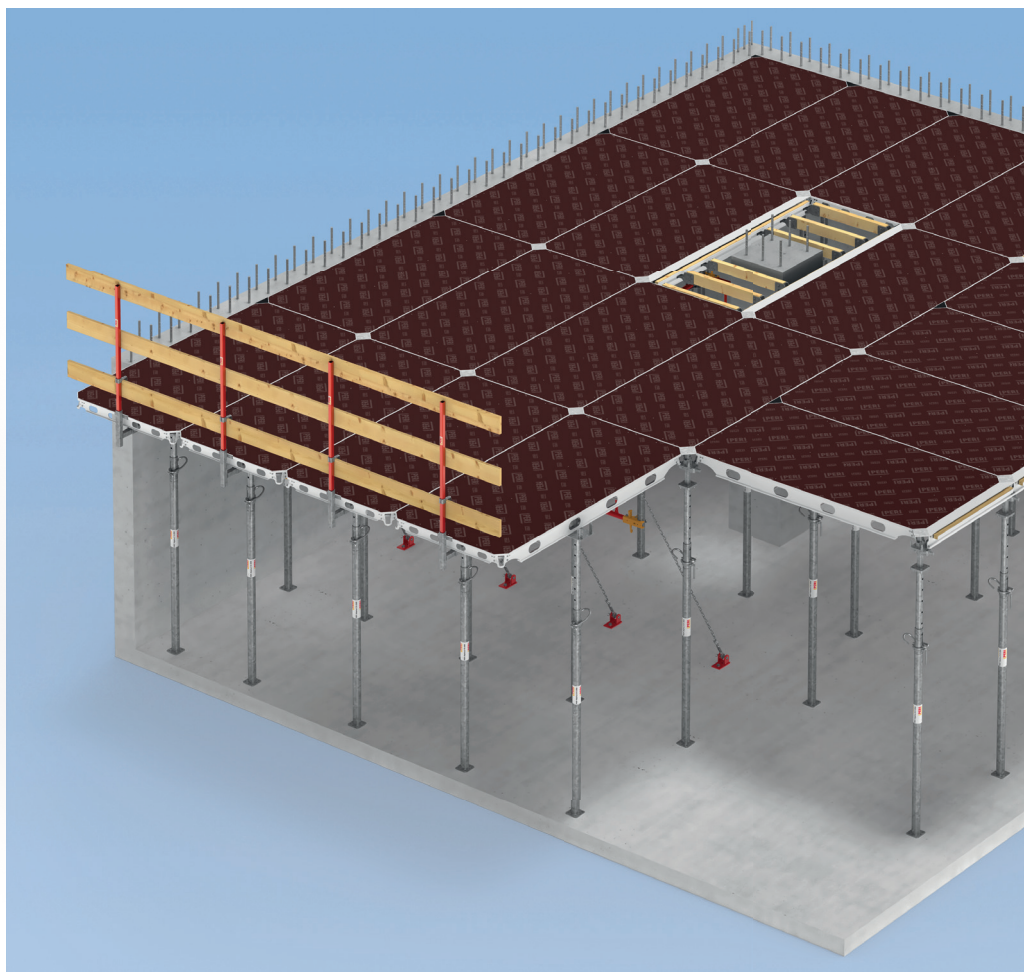


ALPHADECK panelna stropna oplata

Intuitivna stropna oplata s brzim vremenom taktova i malom potrebom za materijalom

Brošura o proizvodu – izdanje 10/2022



Sadržaj

Pregled sistema

- 5 ALPHADECK panelna stropna oplata**
Intuitivna stropna oplata s brzim vremenom taktova i malom potrebom za materijalom

Sistemske prednosti

- 6 Brza montaža velikih površina**
S velikim panelima u oba smjera
- 8 Učinkovito upravljanje materijalom**
Malen i praktičan asortiman sa samo tri osnovne komponente
- 10 Intuitivna montaža**
Pravilna primjena uz minimalan trošak edukacije
- 12 Sigurno zatvaranje prilagodnih područja**
Brza prilagodba individualnim geometrijama
- 13 Jednostavno održavanje koje štedi resurse**
Visoka učinkovitost i pouzdana PERI kvaliteta proizvoda

Izdanje 10/2022

Izdavač

PERI SE
Oplate Skele Inženjering
Rudolf-Diesel-Straße 19
89264 Weißenhorn
Njemačka
info@peri.com
www.peri.com

Primjeri projekata

14 ALPHADECK u primjeni

Na svim gradilištima u svijetu
kao kod kuće

Važne upute

Kod primjene i kontrole PERI proizvoda treba voditi računa o aktualnim verzijama važećih zakona i sigurnosnih propisa u pojedinim državama.

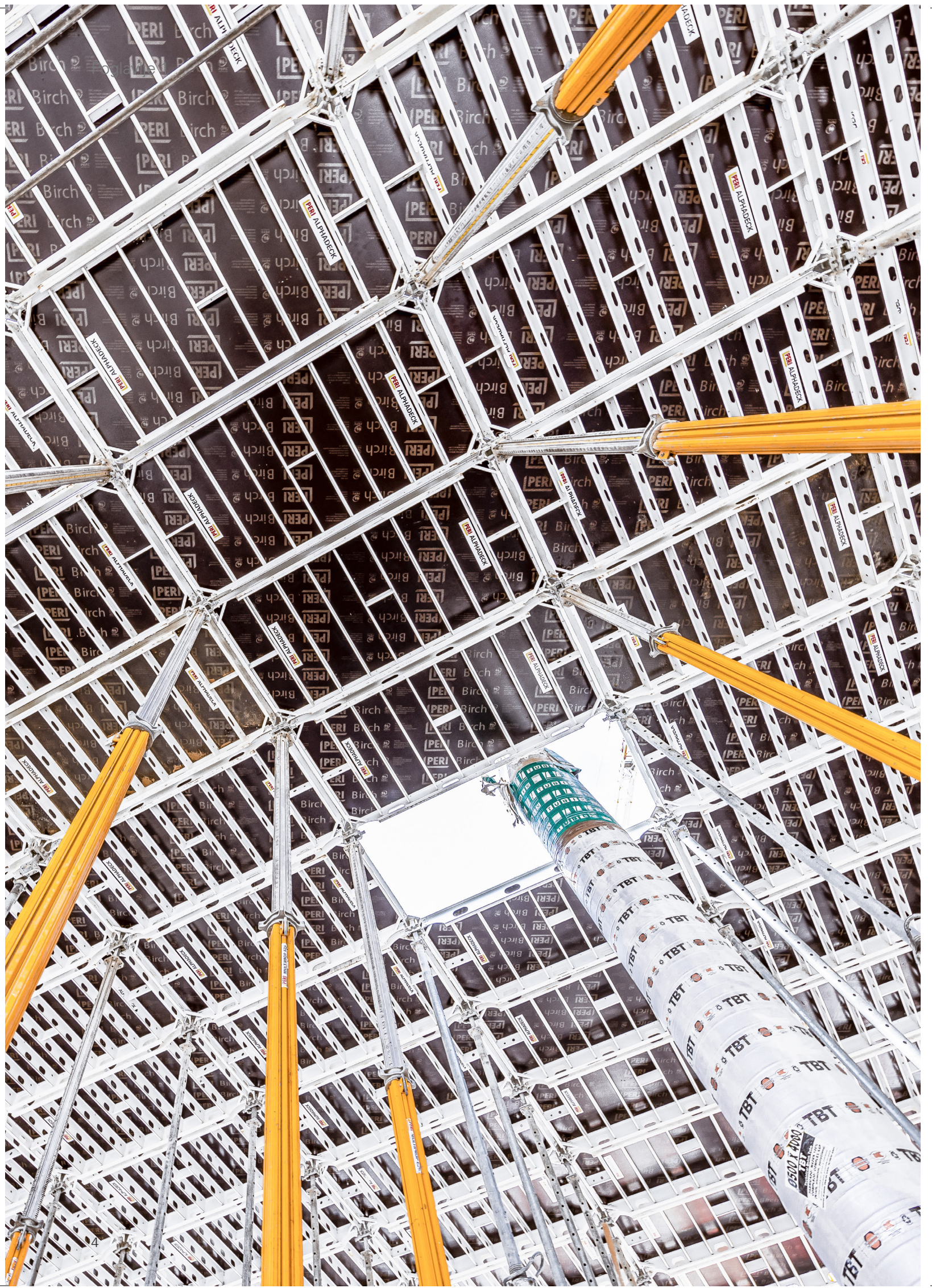
Slike u ovoj brošuri aktualne su slike gradilišta. Stoga se, posebice sigurnosni detalji i detalji sidrenja, ne mogu uvijek smatrati konačnim. Ti detalji podliježu izvođačevoj procjeni opasnosti.

Također se primjenjuju računalne grafike koje se trebaju interpretirati kao prikazi sistema. Radi boljeg razumijevanja prikazi nekih detalja dijelom su svedeni na određene aspekte. Unatoč tome, na raspolaganju moraju biti sigurnosni uređaji koji nisu prikazani u ovom opisu detalja.

Prikazani sistemi ili artikli eventualno nisu raspoloživi u svakoj državi.

Nužno je voditi računa o sigurnosnim uputama i podacima o opterećenju. Sve izmjene i odstupanja iziskuju poseban statički dokaz.

Zadržano pravo na tehničke izmjene u cilju poboljšanja. Zadržano pravo na zabune, greške u pisanju i tisarske greške.



ALPHADECK panelna stropna oplata

Intuitivna stropna oplata s brzim vremenom taktova i malom potrebom za materijalom

ALPHADECK okvira oplata preferirani je izbor za klijente koji žele prijeći na sistemsku oplatu. Posebice kod ravnih stropova velikih raspona ALPHADECK je optimalno rješenje za što je moguće bržu realizaciju odsječka betoniranja. U usporedbi s uobičajenim metodama rada s oplatom ovdje je potrebno manje drvene građe zahvaljujući višekratno primjenjivim aluminijskim panelima PERI kvalitete.

Lako shvatljiv slijed montaže sa standardnim panelima dimenzija 240 cm x 120 cm i 180 cm x 120 cm omogućuje vrlo brzu montažu velikih površina. Montaža se pritom izvodi u samo nekoliko koraka sa sigurne donje razine i moguća je istovremeno u više smjerova.

Osim toga, bitna značajka ALPHADECK sistema jest iznimno učinkovito upravljanje materijalom. Zahvaljujući samo tri osnovne komponente - panelu, glavi i podupiraču - potreba za materijalom na gradilištu značajno se smanjuje. Nisu potrebne različite glave za različite pozicije. Osim toga, zahvaljujući velikoplošnim panelima potreban je tek neznatan broj podupirača, a pokrivne letvice, tronošci i ostali pribor posve su nepotrebni. Zato je i slijed montaže iznimno učinkovit.

Pomno osmišljen sistem padajuće glave dopušta prijevremenu demontažu te dodatno reducira potrebu za materijalom budući da paneli brzo ostaju na raspolaganju za sljedeći odsječak betoniranja. Tako primjenom ALPHADECK sistema postizete značajnu uštedu vremena i troškova na svom gradilištu.

Velikoplošnim panelima jednostavno se rukuje i zbog svoje male težine mogu se pomicati i bez primjene dizalice. Kombinacijom samo tri osnovne komponente postiže se intuitivno rukovanje, a sistem učinkovito i sigurno može primjenjivati i neiskusno gradilišno osoblje.

Tehničke prednosti na prvi pogled

- Standardni paneli dimenzija 240 cm x 120 cm i 180 cm x 120 cm
- Neznatna težina aluminijskih panela sa samo 17 kg/m²
- Za stropove do 55 cm debljine
- Pouzdana oplata PERI Birch dugog vijeka trajanja
- Samo jedan podupirač po 2,88 m² stropne površine
- Jednostavno zatvaranje prilagodnih površina nosačima za izjednačavanje i prilagodnim pločama
- Kompatibilnost sa čitavim asortimanom PERI podupirača



▶ Video



Brza montaža velikih površina zahvaljujući logičnim radnim tijekovima s donje razine



Učinkovito upravljanje materijalom zahvaljujući malom i praktičnom asortimanu sa samo tri osnovne komponente



Intuitivna montaža omogućuje pravilnu primjenu uz minimalan trošak edukacije

Brza montaža velikih površina S velikim panelima u oba smjera

ALPHADECK paneli raspoloživi su u standardnim veličinama 240 cm x 120 cm i 180 cm x 120 cm. Tako uz minimum materijala možete vrlo brzo montirati velike stropne površine. Pritom je potrebno tek nekoliko intuitivno primjenjivih komponenti. Zahvaljujući pomno osmišljenom sistemu padajuće glave velika prednost je mogućnost prijevremene demontaže.

Prilikom primjene ALPHADECK panelne stropne oplata potreban je samo jedan podupirač po 2,88 m² stropne površine. Montaža se provodi s donje razine primjenom pomoćnog elementa za montažu - do 4 m visine nisu potrebni dodatni pomoćni alati.

Osim toga, manja potreba za panelima dopušta učinkovite radne tijekove. Zahvaljujući velikim panelima velike se površine učinkovito mogu pokrivati manjom količinom oplata. Za sistemska rješenja gotovo da nisu potrebni dodatni dijelovi. Komponente poput tronožaca, spojnica i vijaka gotovo da nisu potrebne. Time se reduciraju i troškovno zahtjevni dodatni koraci, poput montaže pokrivnih letvica.



Minimalan trošak projektiranja

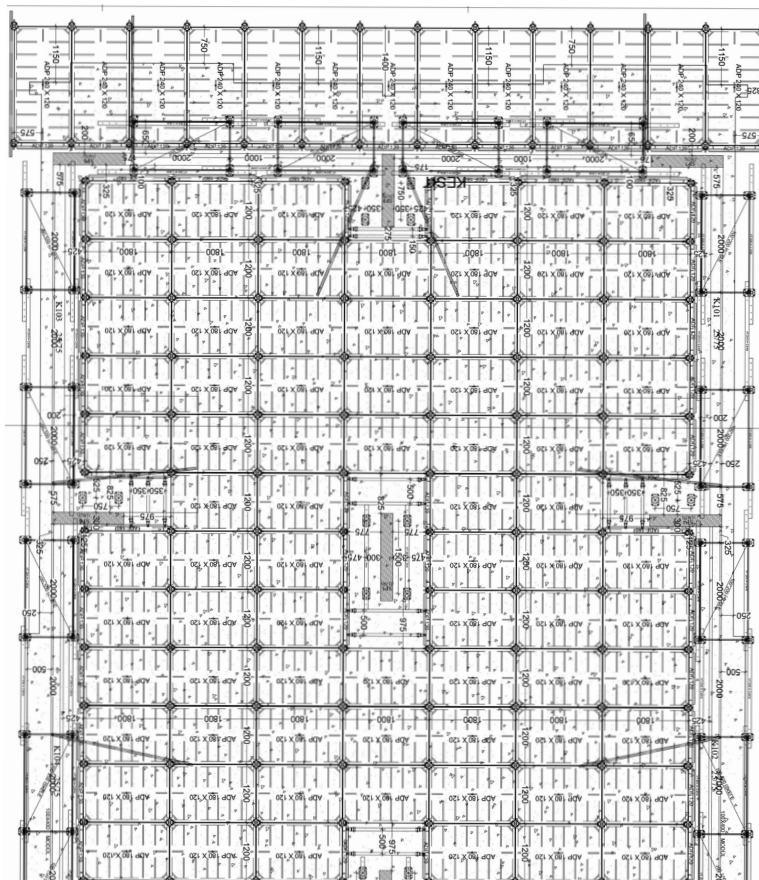
Zahvaljujući neznojnoj količini pomno osmišljenih komponenti projektiranje stropa iznimno je učinkovito.

Prikaz: Projekt Pine Village, Antalya, Turska



Učinkovit transport materijala

Za primjenu ALPHADECK sistema dovoljna su dva radnika. Paneli se lako hvataju zahvaljujući ergonomskim otvorima u okvirima. Zato je moguće jednostavno premještanje panela rukom. Alternativno se mogu premještat dizalicom.



Brzi taktovi betoniranja zahvaljujući prijevremenoj demontaži

Sofisticirani sistem padajuće glave ALPHADECK sistema dopušta prijevremenu demontažu, čime se potreba za materijalom dodatno smanjuje na minimum. Već nakon nekoliko dana paneli su na raspolaganju za sljedeći odsječak betoniranja. Time se postižu značajne uštede vremena i troškova na gradilištu. Potreban je samo jedan set panela.

Kratak pregled prijevremene demontaže:

- Najprije osloboditi padajuću glavu jednostavnim udarcem čekića. Time se panel upušta za 12 cm.
- Panel se potom može ukloniti. Podupirači ostaju stajati u neizmijenjenoj poziciji sve dok se beton posve ne stvrdne.
- Nakon čišćenja paneli su odmah spremni za primjenu u sljedećem odsječku.



Velika fleksibilnost prilikom montaže

Postupak montaže ALPHADECK stropne oplata počinje vrlo učinkovito. Okviri omogućuju da se s montažom počne na bilo kojoj poziciji po želji. Pritom osiguravaju visoku stabilnost. Za početak montaže nije nužno potreban zid jer ALPHADECK ne zahtijeva držače zida i tronošce.



Mogućnost da se veliki paneli istovremeno montiraju čak u više smjerova značajno ubrzava radne tijekove. Pritom niste ograničeni na samo jedan smjer i velike stropne površine možete montirati brže nego što je to uobičajeno.

Učinkovito upravljanje materijalom

Malen i praktičan asortiman sa samo tri osnovne komponente



Zbog malenog i praktičnog asortimana ALPHADECK panelna stropna oplata optimalan je izbor za klijente koji žele prijeći na sistemsku oplatu. Potrebne su samo tri osnovne komponente - panel, glava i podupirač.

Time se dobiva učinkovito upravljanje materijalom, a potrebe za njim na samom gradilištu su minimalne. U usporedbi s tradicionalnim metodama rada s oplatom, kod standardne primjene ALPHADECK sistema potrebno je manje drvene građe zahvaljujući višekratno primjenjivim aluminijским panelima u PERI kvaliteti. Osim toga, prednost ALPHADECK sistema jest iznimno mali broj podupirača, elemenata i dodatnih komponenti. Asortiman je vrlo mali te dopušta jednostavno projektiranje i rukovanje.

Mogućnost prijevremene demontaže čini protok materijala na gradilištu još učinkovitijim. Oplata je već nakon nekoliko dana na raspolaganju za sljedeći takt betoniranja - potreban je samo jedan set panela. Time se, osim količine materijala, i potrebna skladišna površina na gradilištu smanjuje na minimum.



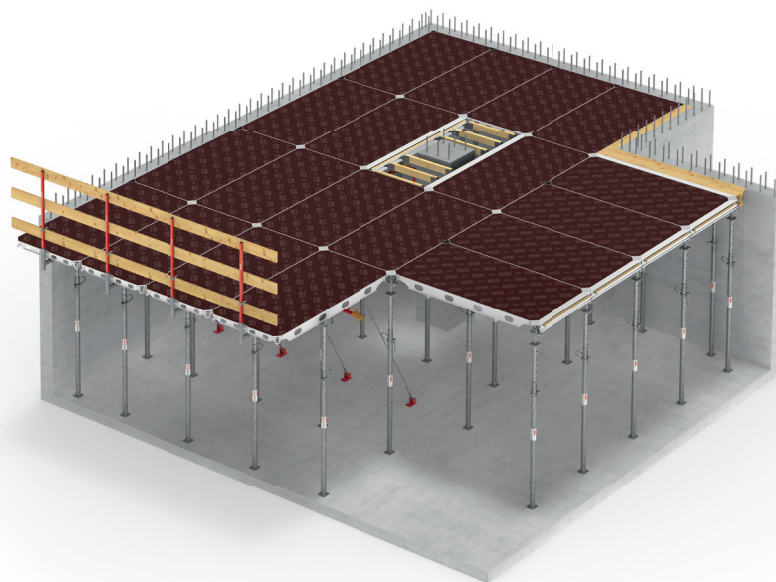
Velika sloboda kretanja

Iznimno veliki paneli i neznan broj potrebnih podupirača omogućuju prostran radni i skladišni prostor ispod stropa.



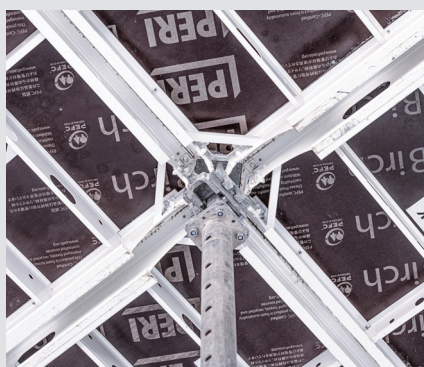
▶ Video

Sa samo tri osnovne komponente ALPHADECK stropna oplata zahtijeva tek neznatan broj dodatnih sitnih dijelova, a zato i tek nekoliko dodatnih koraka prilikom montaže. Time se štede dragocjeno vrijeme i troškovi.



ALPHADECK panelna stropna oplata kompatibilna je sa čitavim asortimanom PERI podupirača i brojnim komercijalno dostupnim podupiračima.

Dopuštena opterećenja mogu se preuzeti iz aktualnih uputa za primjenu i montažu.



Intuitivna montaža

Pravilna primjena uz minimalan trošak edukacije

ALPHADECK sistem čine samo tri osnovne komponente koje se jednostavno montiraju - panel, padajuća glava i podupirač. Tako intuitivno rukovanje i jednostavna logika montaže donose profit od samog početka.

Montaža ALPHADECK panelne stropne oplate izvodi se sa sigurne, donje radne razine. Tijek montaže prati tek nekoliko ponavljajućih radnih koraka: elementi se podižu sa sigurne pozicije na donjoj razini, jednostavno se ovjese na padajuću glavu te zakrenu prema gore pomoćnim elementom za montažu. Padajuća glava funkcionira u svim smjerovima i značajno olakšava montažu.



▶ Video





Minimalan trošak edukacije

Montažu ALPHADECK sistema učinkovito i sigurno može izvoditi i neiskusno gradilišno osoblje bez velikog troška edukacije. Povećani otvori za hvatanje i dugački klinovi dopuštaju vrlo jednostavno i brzo spajanje panela s padajućim glavama, čime je onemogućen pad panela.



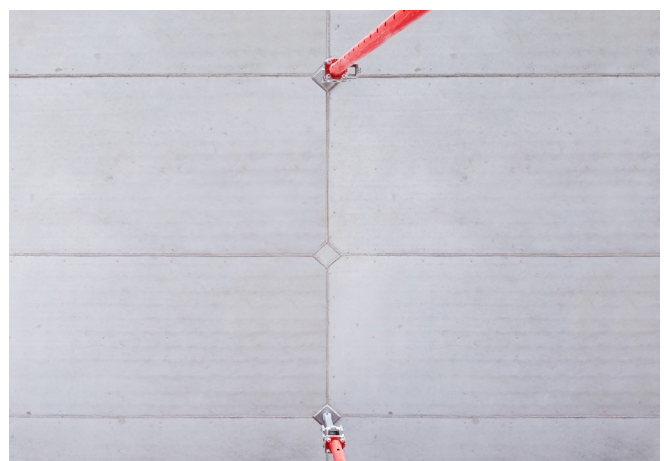
Jednostavan početak montaže s poljima okvira

Zahvaljujući okvirima postupak montaže može se započeti na svakoj željenoj poziciji i nije potreban početni nosač. Za sigurnu oplatu montažu izvoditi u kratkom smjeru svih šest panela, a u dužem smjeru sva tri panela u polje okvira. Za postavljanje okvira dovoljan je udarac čekićem, vijci nisu potrebni.



Sigurno zakretanje panela

Pomoću glave pomoćnog elementa za montažu ALPHADECK paneli sigurno se mogu zakretati odozdo. Panel i pomoćni element za montažu osmišljeni su tako da paneli prilikom podizanja ne mogu skliznuti ili pasti.



Visoka kvaliteta betona

Jednostavna logika montaže smanjuje mogućnost pogreške na minimum. Ujedinjenim tijekom rada mogu se smanjiti troškovi na gradilištu te postići iznimno visoka kvaliteta izvedbe.

Sigurno zatvaranje prilagodnih područja

Brza prilagodba individualnim geometrijama

Za prilagodbu stropne oplate specifičnim geometrijama projekta ALPHADECK nudi praktična i brza rješenja.

ALPHADECK nosač za izjednačavanje dopušta bržu i jednostavniju izvedbu prilagodnih površina. Pritom se nosač za izjednačavanje koristi u kombinaciji s umetkom od oplatne ploče između 12 mm i 18 mm. Nosač za izjednačavanje montira se jednostavno i brzo izravno na padajuću glavu, bez dodatnog pribora. Omogućuje neprimjetan prijelaz prema MULTIFLEX sistemu.



Jednostavno održavanje koje štedi resurse

Visoka učinkovitost i pouzdana PERI kvaliteta proizvoda

ALPHADECK paneli pouzdane PERI kvalitete iznimno su robusni i osmišljeni tako da je potreban samo minimalan trošak čišćenja.

Praškasti premaz i ukošeni rubovi panela sprečavaju prijanjanje ostataka betona. Tako se i između setova oplata štede dragocjeno vrijeme i troškovi.

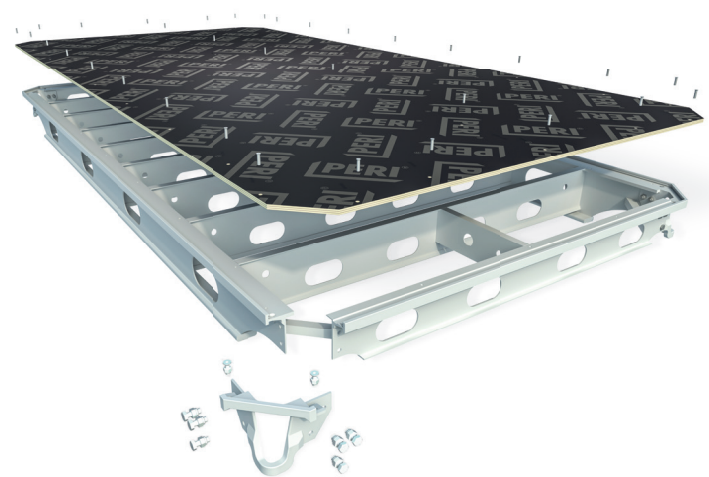


Primjena materijala kojom se štede resursi

Zahvaljujući višekratno primjenjivim aluminskim panelima velikog formata i visoke kvalitete, ALPHADECK sistem oplata također se odlikuje vrlo visokom vrijednosti recikliranja.

Paneli se isporučuju s integriranim dugovječnim oplatnim pločama. Premaz od fenolne smole osigurava visoku otpornost oplatne ploče i omogućuje brojne primjene.

Osim toga, kutovi ALPHADECK panela su od visokokvalitetnog čelika. Kutovi se po potrebi mogu jednostavno i učinkovito zamijeniti - bez investiranja u posve novi panel.



ALPHADECK u primjeni

Na svim gradilištima u svijetu kao kod kuće



Nova zgrada hotela, Agrigento, Sicilija, Italija

U sklopu novog Adler Spa Resorta u sicilijanskom Agrigentu izgrađen je hotel s jednokatnicama s ozelenjenim krovovima koji se savršeno uklopio u okolinu zahvaljujući ekološki održivoj arhitekturi te primjeni prirodnih i lokalnih materijala.

Za njegovu izvedbu klijent se odlučio za učinkovito i optimalno usklađeno PERI sistemsko rješenje s 500 m² ALPHADECK stropne oplata, 300 m² HANDSET Alpha sistema te još 300 m² DOMINO okvirne oplata.

Unatoč malo raspoloživih radnika jednostavna logika montaže ALPHADECK i HANDSET Alpha oplata omogućila je dostizanje velike brzine pa samim time i velike produktivnosti prilikom montaže i demontaže.

Iz perspektive klijenta osobito impresivna bila je izvedba 500 m² stropne površine u samo dva dana i sa samo četiri radnika.

Jer u usporedbi s uobičajenim sistemima stropne oplata, ALPHADECK ne zahtijeva pokrivne letvice pa se paneli mogu montirati brže i jednostavnije. Paneli se istovremeno montiraju u dva smjera - uzdužnom i poprečnom. Dodatno sistem padajuće glave značajno ubrzava gradilišne radove.



▶ Video



Folkart Vega, Izmir, Turska

Prilikom izgradnje tri tornja ukupne stropne površine 20.000 m² ALPHADECK stropna oplata bila je preferirani odabir za realizaciju zahtjeva klijenta. Jer sistem stropne oplata morao je biti brz, praktičan i troškovno učinkovit. S ALPHADECK oplatom PERI je ponudio sistemsko rješenje koje je umjesto dva seta oplata zahtijevalo samo jedan set. Ono je klijentu osiguravalo željenu prednost u pogledu količina materijala. Osim toga, sistem je bio jako uvjerljiv za klijenta i gradilišno osoblje i u pogledu troškova te jednostavne primjene. Montaža i demontaža zahtijevale su neznan broj radnika što se odrazilo na smanjene troškove gradilišnog osoblja.

Unatoč početnoj zabrinutosti i nedostatku iskustva u radu sa sistemskim oplatom prva primjena ALPHADECK sistema bila je potpuni uspjeh. Već nakon prve PERI edukacije na samom gradilištu gradilišno je osoblje samostalno montiralo i demontiralo ALPHADECK sistem te je postalo jasno koliko je primjena ove oplata praktičnija u usporedbi s uobičajenim metodama s drvnom građom. Na svih 37 etaža zgrade nije bila potrebna zamjena oplata ploča.



▶ Video

Hakan Kaya | voditelj projekta

"Zahvaljujući jednostavnoj i brznoj montaži ALPHADECK stropne oplata uštedjeli smo puno vremena na gradilištu - demontaža je bila moguća već nakon 36 sati."



Politehničko sveučilište Muhamed VI, Rabat, Maroko

PERI je bio podrška prilikom izgradnje novog kampusa Politehničkog sveučilišta Muhamed VI (UM6P) u Rabatu sa svojim sveobuhvatnim rješenjem koje je između ostalog uključivalo i ALPHADECK i HANDSET Alpha okvirne oplata.

Ti sistemi dali su značajan doprinos realizaciji kratkih vremenskih rokova od samo devet mjeseci te ispunjavanju striktnih standarda u pogledu sigurnosti. Tako se u Maroku primjenjivalo ukupno 2.000 m² ALPHADECK stropne oplata kako bi se montiralo 120.000 m² stropne površine. ALPHADECK se odlikuje iznimno jednostavnim rukovanjem sa samo nekoliko sistemskih komponenti. Sigurnost na gradilištu povećana je sistematičnom montažom i demontažom s donje razine.

I u pogledu učinkovitosti ALPHADECK je dao golem doprinos: sistem padajuće glave dopuštao je prijevremenu demontažu i brz slijed taktova pa su paneli brzo bili spremni za primjenu u sljedećem odsječku.



Atana Office i stambena zgrada, Sofija, Bugarska

U bugarskoj Sofiji na 1.440 m² izgrađen je novi kompleks zgrada koji osim tri stambena trakta i jednog uredskog nudi i restoran, trgovine, mogućnosti za sport i druge aktivnosti te zabavu.

Klijent se odlučio za ALPHADECK stropnu oplatu jer je dopuštala ispunjavanje visokih zahtjeva u pogledu sigurnosti i brzine izvedbe. Tim PERI Bugarska razradio je tehničko rješenje za ukupno tri zgrade. Dvije zgrade paralelno su montirane ALPHADECK sistemom, što je rezultiralo značajnom uštedom vremena. U kombinaciji s PROKIT osiguranjem od pada na slobodnom rubu stropa te PERI UP rješenjem skele dodatno se postigla maksimalna sigurnost za gradilišno osoblje.



Trovador Avery, Zaragoza, Španjolska

Za izvedbu ukupno 24.000 m² stropne površine ovog stambenog kompleksa s ukupno 144 stana klijent se odlučio za 800 m² ALPHADECK stropne oplate. Jer u usporedbi sa stropnom oplatom s nosačima, ALPHADECK omogućuje bržu i sigurniju montažu. Tjedno su samo tri osobe montirale 600 m² stropne površine.

Klijent je posebno oduševljen neznatnom količinom potrebnog materijala te, posljedično, minimalnom potrebom za radnim osobljem. Paneli se zakreću prema gore s donje razine čime se povećava sigurnost za gradilišno osoblje - zato nisu bile potrebne zaštitne mreže ispod stropa, što je u Španjolskoj često praksa.



Prestige Tech Park, Bangalore, Indija

Za ovaj projekt u indijskom Bangaloru PERI je isporučio kompletno rješenje s ukupno 4.000 m² ALPHADECK stropne oplata za izvedbu stropa debljine 20 cm. Zahvaljujući svom malom asortimanu komponenti ALPHADECK je osigurao optimalnu radnu učinkovitost na gradilištu. Zahvaljujući velikim, višekratno primjenjivim i visokokvalitetnim aluminijskim panelima bio je potreban samo jedan podupirač po 2,88 m² stropne površine. PERI rješenja omogućila su učinkovitu realizaciju vremenskog plana i postizanje izvrsne kvalitete betona.

Zbog sve većih izazova poput manjka radne snage i potrebne radne učinkovitosti bila je potrebna modularna i lagana sistemska oplata kako bi se projekt realizirao u okvirima zadanih rokova.



Izgradnja nove škole, Sjenica, Srbija

ALPHADECK stropna oplata primjenjivala se u Srbiji za izgradnju nove osnovne škole. S ukupno 600 m² oplata klijent je postigao brz napredak u gradnji.

Zahvaljujući mogućnosti prijevremene demontaže bio je potreban samo jedan set oplata. Tako se demontaža izvodila već nakon 36 sati. Paneli su brzo bili spremni za sljedeći odsječak betoniranja. U samo tri dana montirano je 1.200 m² površine pomoću ALPHADECK panela.

**Optimalan sistem
za svaki projekt
i svaki zahtjev**



Zidne oplaste



Oplaste stupa



Stropne oplaste



Penjajući sistemi



Mostogradnja



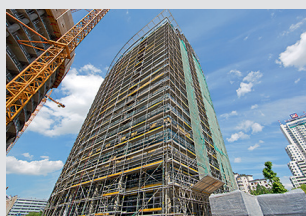
Tunelogradnja



Nosive skele



Građevinske radne skele



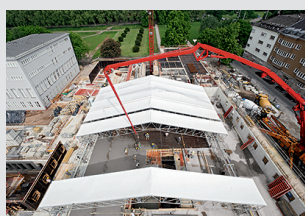
Fasadne radne skele



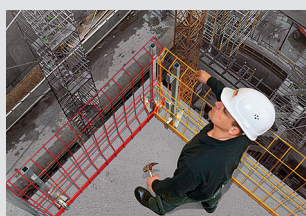
Industrijske radne skele



Pristupi



Zaštitne skele



Sigurnosni sistemi



Pribor neovisan o sistemu



Usluge



PERI oplaste i skele d.o.o.
Oplaste Skele Inženjering
Telefon +385 (0)1 655 3636
Telefaks +385 (0)1 655 3637
info@peri.com.hr
www.peri.com.hr

