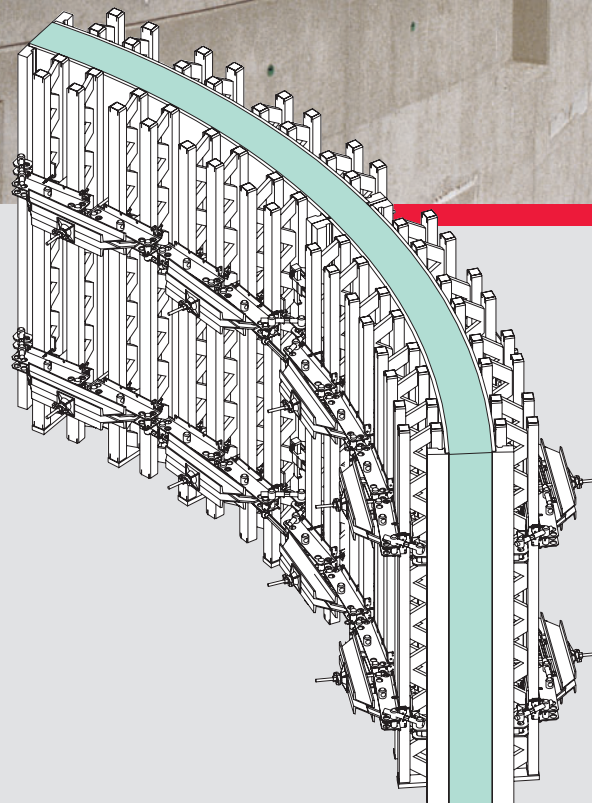
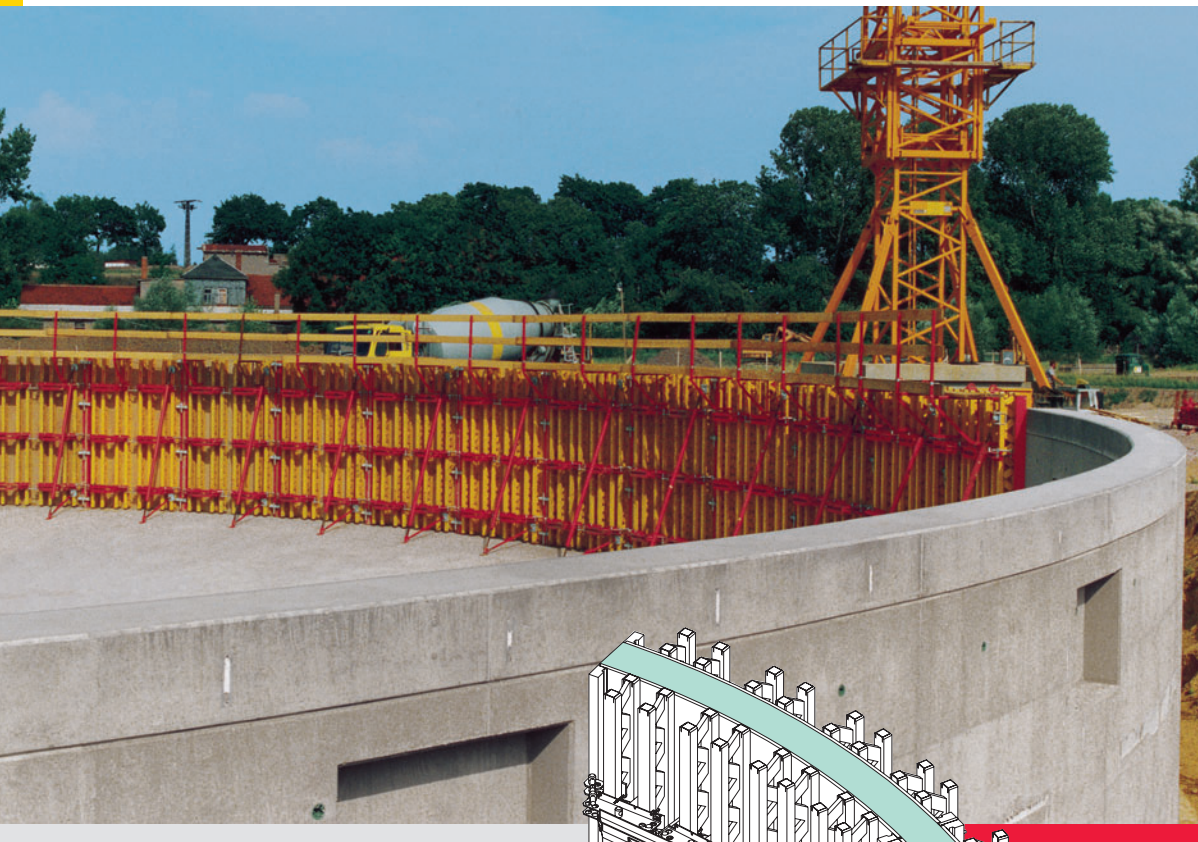


RUNDFLEX

Kontinuirano podesiva kružna oplata
za polumjere od 1,00 m



Izdanje 01/2011

PERI GmbH
Formwork Scaffolding Engineering

P.O. Box 1264

89259 Weissenhorn

Germany

Tel. +49 (0)7309.950-0

Fax +49 (0)7309.951-0

info@peri.com

www.peri.com

Važne upute:

Prilikom primjene naših proizvoda u pojedinim zemljama treba voditi računa o aktualnim verzijama važećih zakona i sigurnosnih propisa.

Fotografije u ovoj brošuri predstavljaju aktualne snimke s jednog gradilišta. Stoga se ne mogu uvijek smatrati konačnim, posebice sigurnosni detalji te detalji sidrenja i oplata.

Nužno je voditi računa o sigurnosnim uputama i podacima o opterećenju. Sve izmjene i odstupanja iziskuju poseban statički dokaz.

Tehničke izmjene u cilju poboljšanja uzimaju se s rezervom. Zadržano pravo na zabune, greške u pisanju i tiskarske greške.

Sadržaj

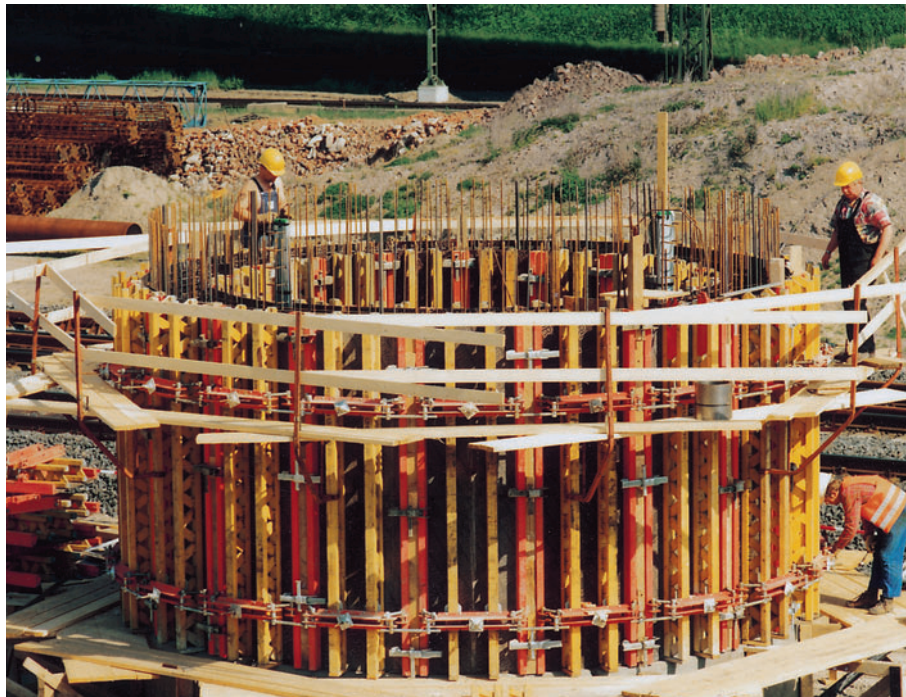
- 2 Koja je kružna oplata ispravna?
PERI nudi različite sisteme
- 4 Kružni zidovi polumjera od 1,00 m montiraju se bez
rekonstrukcije elemenata
- 6 Za komplicirane geometrije i specijalne primjene
- 8 Za vidni beton
- 10 Elementi s kontinuiranim podešavanjem polumjera
- 11 Nadogradnja
- 12 Brzo i jednostavno podešavanje polumjera
- 13 Spajanje elemenata
- 14 Tabele
- 17 Sigurnosne upute
- 18 Pregled programa
- 28 PERI internacionalno

Koja je kružna oplata ispravna?

PERI nudi različite sisteme

RUNDFLEX za polumjere od 1 m

- gotovi montirani elementi
- podesiv za svaki polumjer
- modularni sistem s visinama i širinama elemenata prilagođenim zahtjevima gradilišta



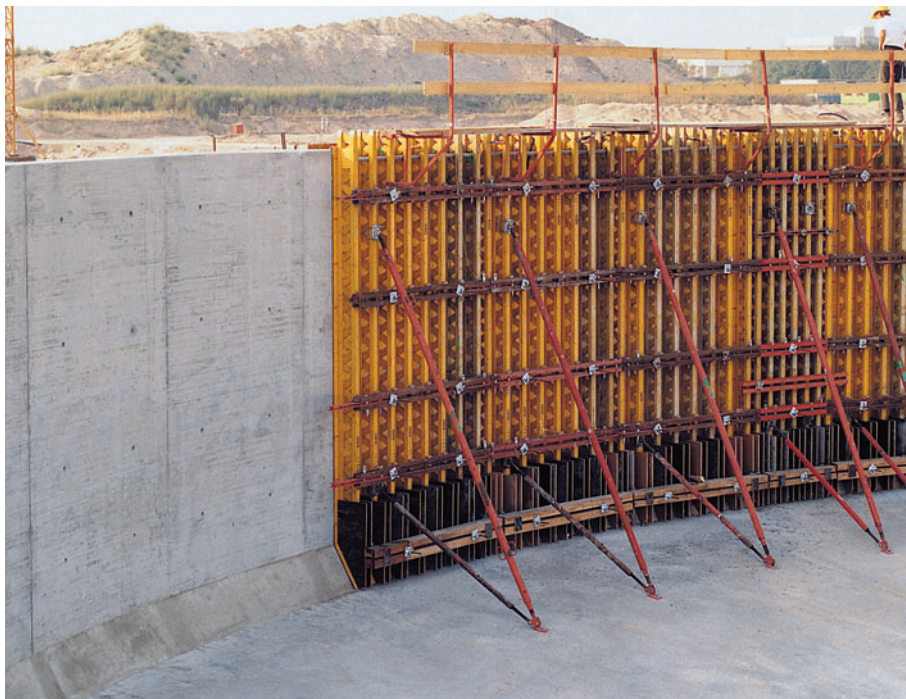
GRV kružna oplata bez sidara

- funkcioniše kod zatvorenog oplatnog prstena bez sidara
- pozicija profila preuzima vlačne i tlačne sile
- profili za centriranje kod izjednačavanja
- ekonomična kod specijalnih rješenja



VARIO GT 24 zidna oplata s nosačima

- montaža elemenata prema zahtjevima projekta, tj. elementi se optimiraju u pogledu polumjera, bisine betoniranja i širine transporta te se izrađuju prema zahtjevima na gradilištu
- cjenovno povoljna alternativa kod stalnih polumjera i dužeg vremena gradnje



MAXIMO, TRIO, DOMINO okvirna oplata

- poligonalna kružna oplata sa standardnim elementima
- može se koristiti i kod manjih polumjera

Specijalna čelična oplata

- za veliki broj primjena i polumjere koji se ponavljaju



RUNDFLEX

Kružni zidovi polumjera od 1,00 m montiraju se bez zahtjevne rekonstrukcije elemenata



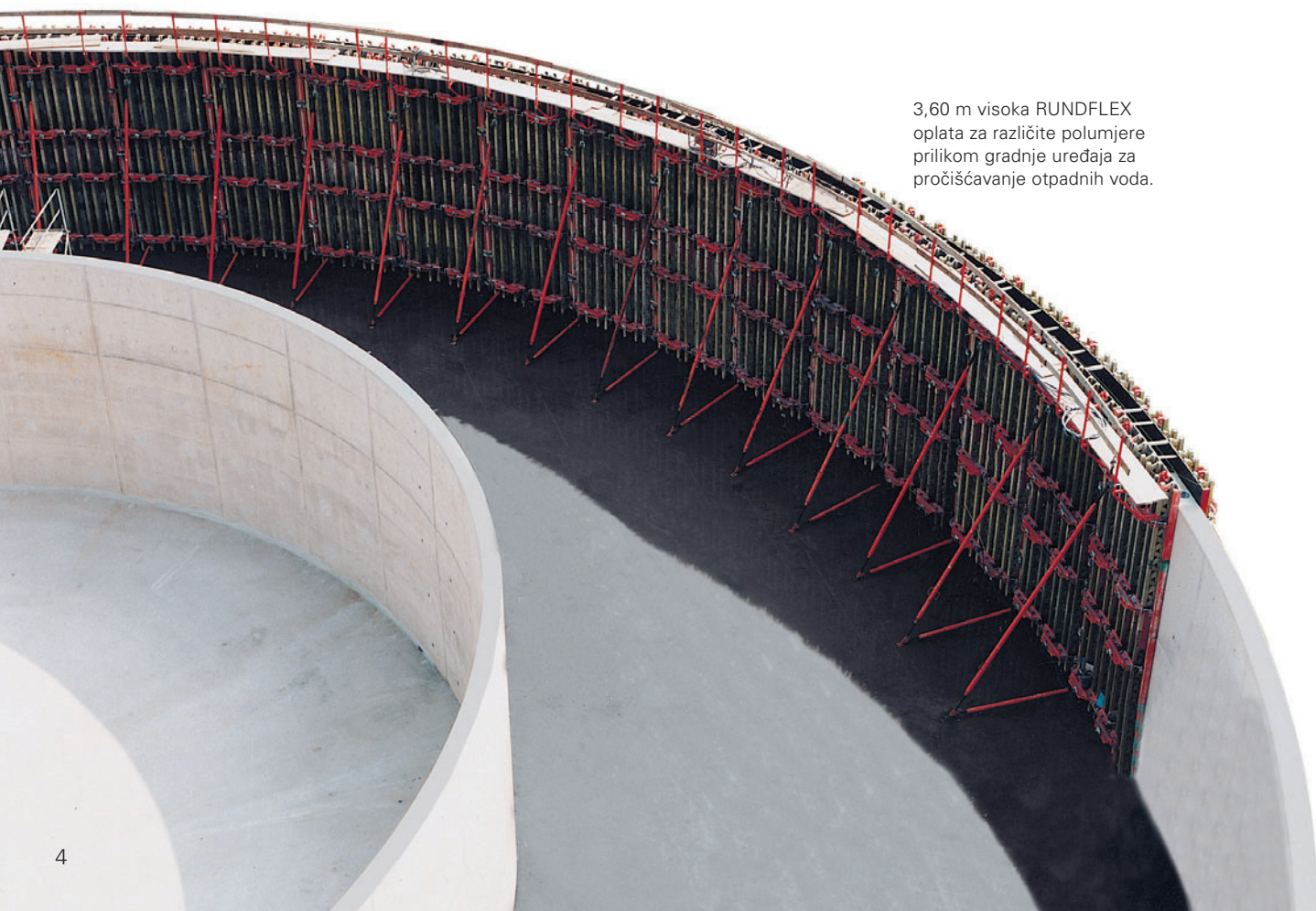
Pri gradnji uređaja za pročišćavanje otpadnih voda, rotora parkirnih garaža, erкера, silosa i drugih kružnih objekata različitih zakrivljenja.

Mali broj primjena po montažnom elementu i polumjeru jest pravilo. Montaža, rekonstrukcija i ponovna montaža elemenata određuju troškove materijala i vrijeme.

PERI RUNDFLEX taj problem rješava normalnim elementima bez vremenski zahtjevne rekonstrukcije elemenata.

Jednostavno podešavanje elemenata

Predmontirani elementi mogu se prilagoditi promjenjivim polumjerima bez većeg utroška vremena te se tako koristiti posvuda i često. Pomoću ključa za gedore samočisteća vretena za podešavanje pa tako i oplata podešavaju se na željeno zakrivljenje.



3,60 m visoka RUNDFLEX oplata za različite polumjere prilikom gradnje uređaja za pročišćavanje otpadnih voda.



Visoki dopušteni pritisak svježeg betona

RUNDFLEX je dimenzioniran za pritisak betona od 60 kN/m². To omogućuje velike brzine betoniranja.



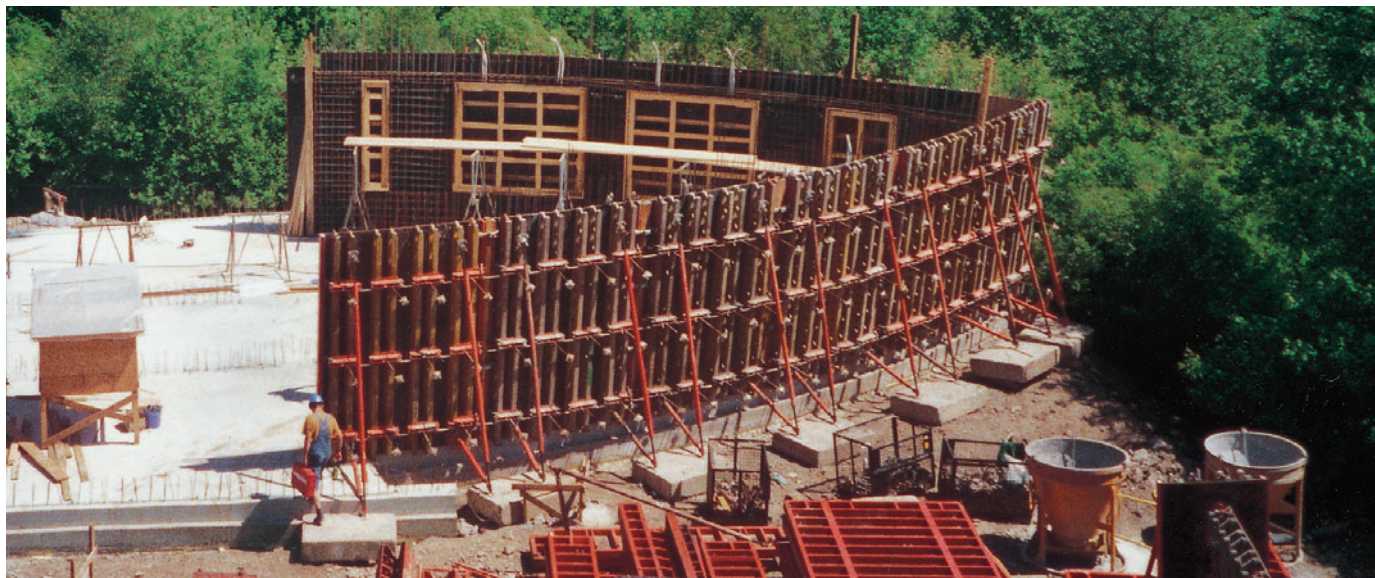
“Kraljevski stolac” uređaja za pročišćavanje, promjera 1,10 m i montiranog elementima A 85, I 72.

RUNDFLEX elementi nadograđeni na 11,40 m kod izgradnje upravne zgrade u Münchenu.

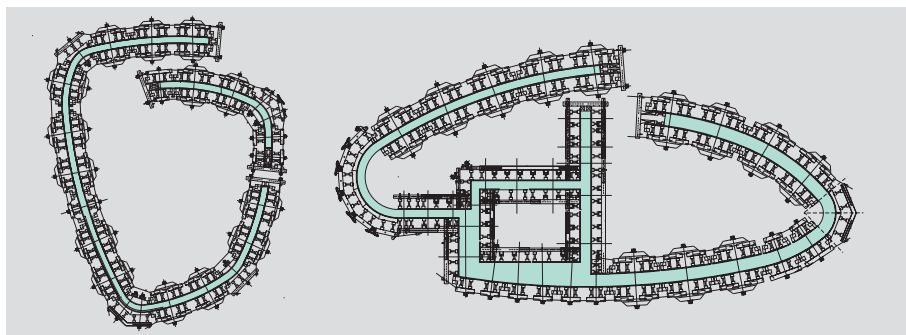
RUNDFLEX elementi na penjačkoj skeli KG 180 kod gradnje rotora parkirne garaže.

RUNDFLEX

Za komplicirane geometrije i specijalne primjene



RUNDFLEX prilikom gradnje restorana u obliku brodskog trupa. Konstantno izmjenjivi polumjeri nisu predstavljali nikakav problem.

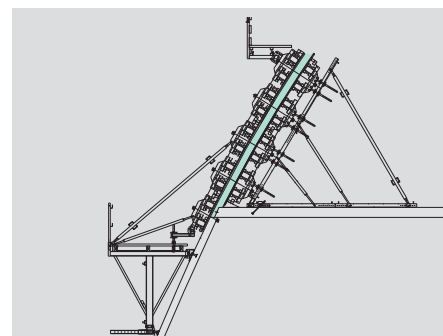


Kombinacijom različitih sistema oplata komplicirani tlocrti ekonomično su montirani i prilikom izgradnje ove uredske zgrade.





RUNDFLEX primijenjen "polešce" prilikom gradnje betonskog svoda Kulturnog centra u Berlinu.



Portal tunela u obliku elipse s RUNDFLEX elementima i priborom iz VARIO programa. Pomoću konično izrezanih prilagodnih gredica riješen je problem konstantno izmjenjivih polumjera i nagiba.



Vretenasta jezgra i parapet rotora parkirne garaže. Jednostavno podešavanje polumjera pomoću samočišćećeg šestobridnog vretena.

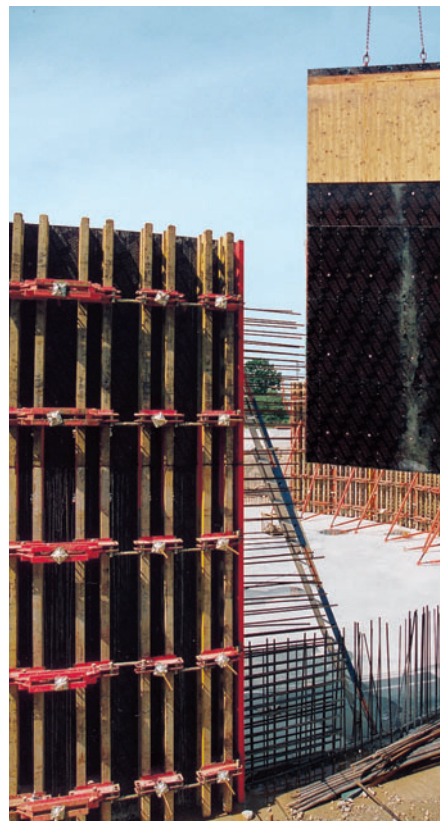
RUNDFLEX

Za vidni beton



Uređaj za pročišćavanje otpadnih voda

6,00 m visoki, nadograđeni elementi prilikom gradnje uređaja za pročišćavanje otpadnih voda. Vidna područja na vanjskoj strani s udvostručenom daščanom strukturom. Vodonepropusne sidrene pozicije sa sidrenim sistemom DK.



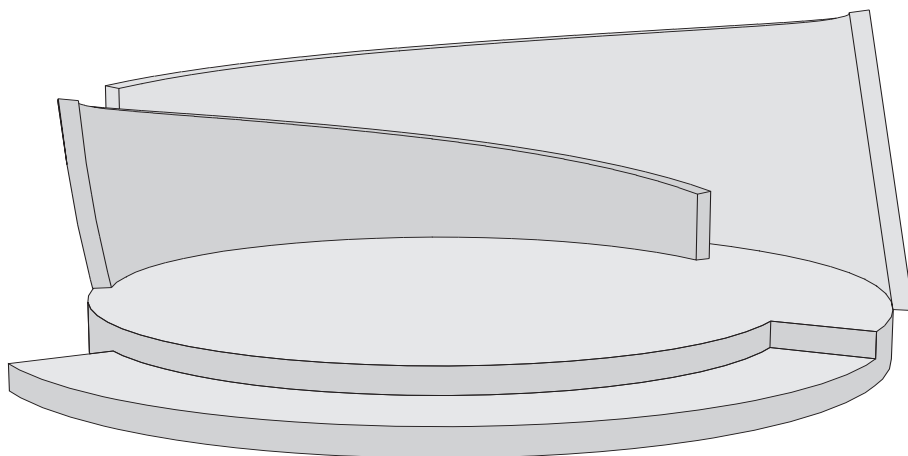
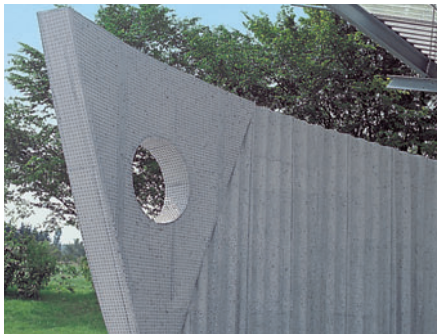
Etažna garaža

Vidni beton s uređenom optikom fuga i sidara. Na vanjskoj strani elementi se penju na sklopivoj skeli FB 180 te u jezgri na penjajućoj skeli KG 180.



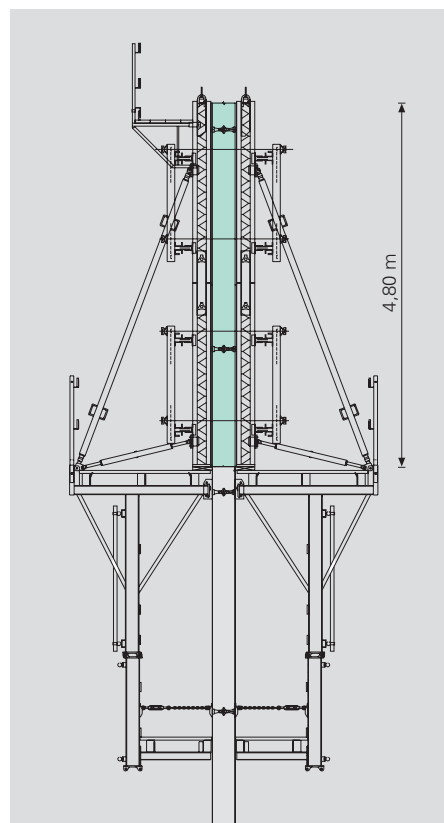
Glazbeni paviljon

Geometrijski zahtjevna građevina s visokim zahtjevima u pogledu betonske površine. Trebalo je montirati dva suprotno usmjerena zida s polumjerom od 4,62 m do 6,21 m na visinama od 1,10 m do 4,33 m. Istovremeno su zidovi imali nagib okomito do 9° prema unutarnjoj odnosno 6° prema vanjskoj strani. Konične grede za izjednačavanje i fleksibilno podesiva RUNDFLEX oplata bez problema su riješili taj zadatak.



Muzej

Besprijekoran vidni beton i brza prilagodba najrazličitijim polumjerima. Dodatni okomiti razdjelni profil omogućio je zadani raster sidara.

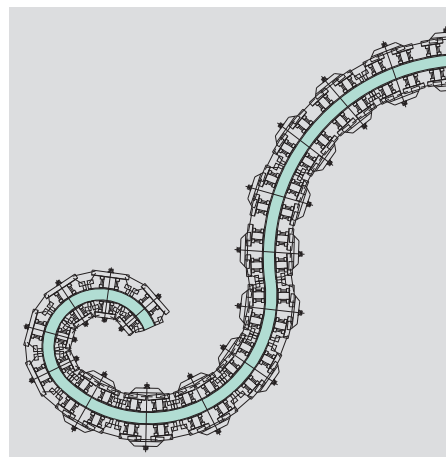


RUNDFLEX

Elementi s kontinuiranim podešavanjem polumjera

PERI RUNDFLEX ima 3 širine elemenata i 6 visina prilagođenih potrebama gradilišta.

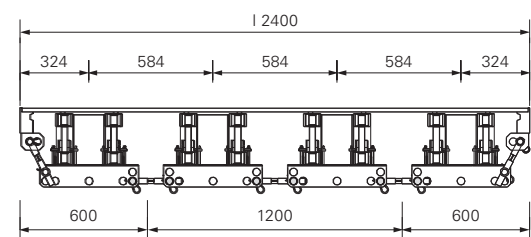
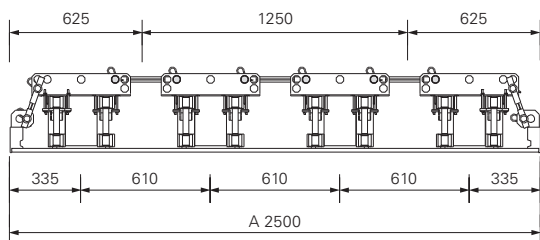
Kako bi se uštedjelo na transportnom prostoru, tvornički proizvedeni elementi isporučuju se u okomitoj formi, a na gradilištu se podešavaju na potrebni polumjer.



Pomoću RUNDFLEX oplate brzo i jednostavno se montiraju i komplicirane geometrije sa stalno izmjenjivim polumjerima.

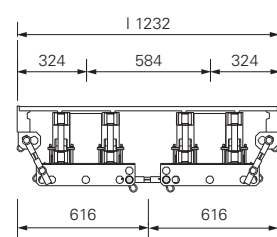
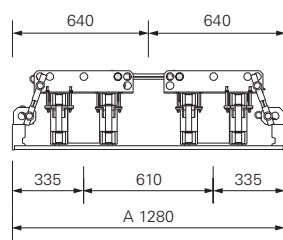
Elementi za polumjere $\geq 4,00$ m

Oplatna ploča: 21 mm



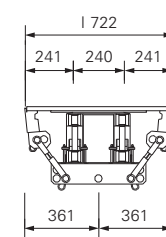
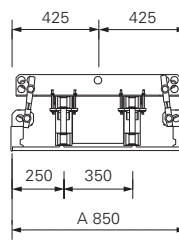
- Za polumjere $\geq 2,50$ m

Oplatna ploča: 18 mm



- Za polumjere $\geq 1,00$ m

Oplatna ploča: 2 x 9 mm



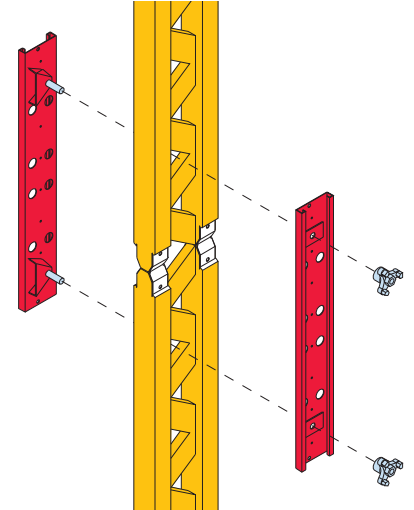
Nadogradnja

PERI RUNDFLEX elementi mogu se nadograđivati u rasteru od 60 cm.

Elementi se nadograđuju u ležećem položaju i okomito. U pravilu se po spoju nosača ugrađuje nadogradna vodilica 24-2.

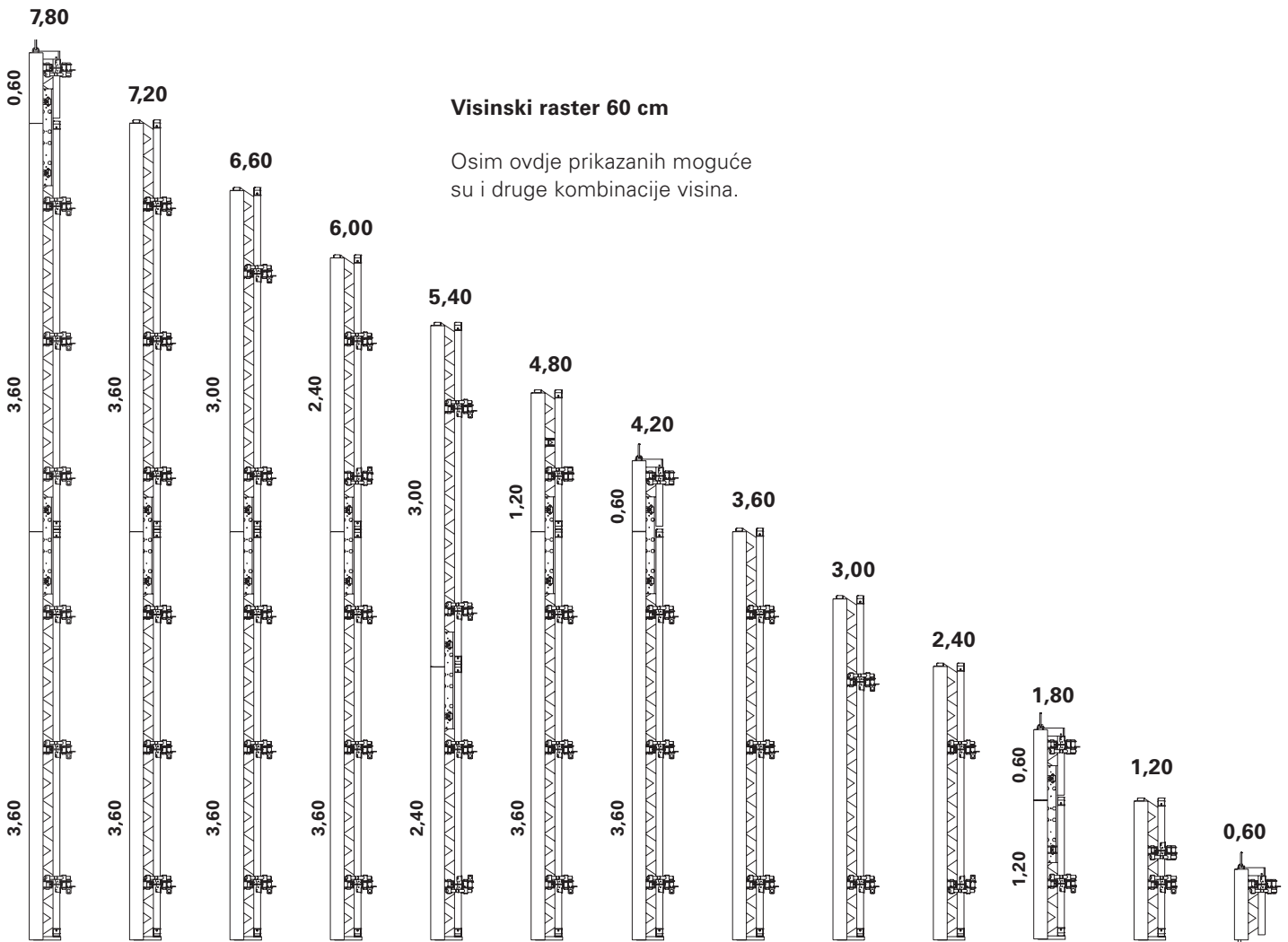
Montaža se vrši na tlu.

- Pozicionirati elemente.
- Dijelove vodilice postaviti u rešetke nosača.
- Trokrilnu maticu uvući udarcem čekića.



Uputa:

Nadograđeni RUNDFLEX elementi smiju se postaviti u jednom komadu samo do visine od 7,80 m. Kod vertikalnog transporta mogu se premješati i više jedinice.



Visinski raster 60 cm

Osim ovdje prikazanih moguće su i druge kombinacije visina.

RUNDFLEX

Brzo i jednostavno podešavanje polumjera

Podešavanje uvijek izvode dva čovjeka kako bi se postigla ravnomjerna zakrivljenost.

Podešavanje polumjera u principu uvijek počinje od sredine elemenata i izvodi se ravnomjerno prema vanjskim stranama.

Vretena za podešavanje koriste se tako da žuto kromirani dijelovi uvijek pokazuju na istu stranu. Prednost: brzo podešavanje zahvaljujući istom smjeru vrtnje.

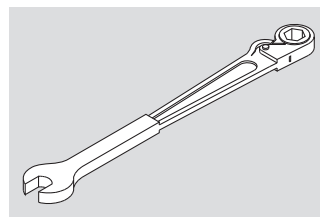
Šablone polumjera dobit ćete gotove izrezane iz tvornice PERI.



Kontrola zadanih zakrivljenja izvodi se postavljanjem šablona polumjera na nosače oplate.



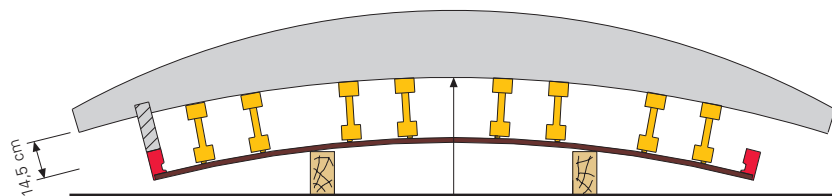
Vretenom 210 za podešavanje rubnog profila rukuje se pomoću kombi ključa za montažu.



Kombi ključ za montažu SW 24, br. art. 021790, za brzo podešavanje RUNDFLEX elemenata.

Pravila za izradu šablona polumjera Za vanjsku oplatu

= polumjer betona + 26,5 cm
(kod debljine oplatne ploče 21 mm i
4 mm betoplan-trake na nosaču GT 24).



Šablona polumjera za
A 250/I 240, A 128/I 123
br. art. 099540

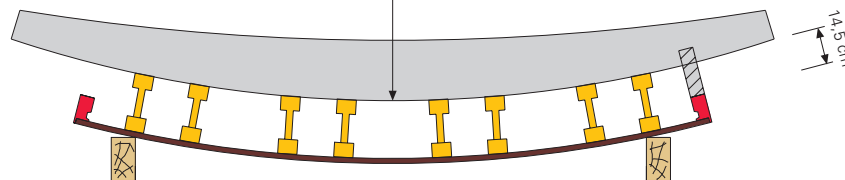
$R_a = \text{polumjer betona} + 26,5 \text{ cm}$

Šablona polumjera za
A 85/I 72
br. art. 098217

$R_i = \text{polumjer betona} + 26,5 \text{ cm}$

Za unutarnju oplatu

= polumjer betona + 26,5 cm
(kod debljine oplatne ploče 21 mm
i 4 mm betoplan-trake na nosaču GT 24)

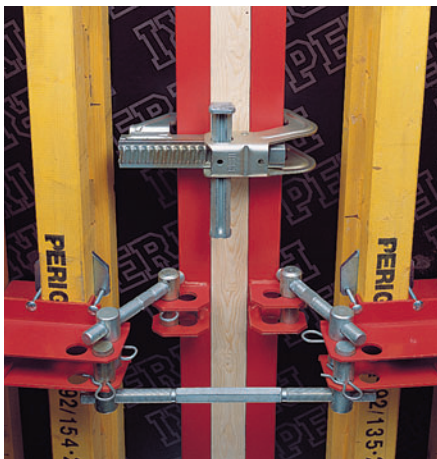


Spajanje elemenata

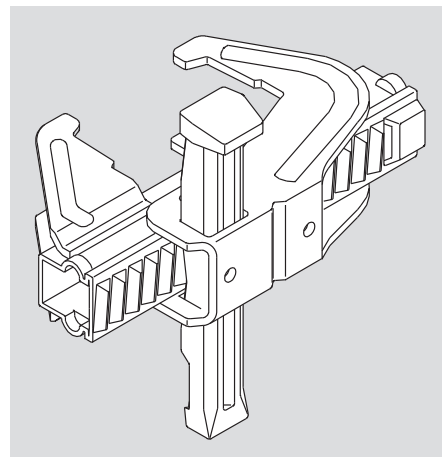
Kod spoja elemenata treba voditi računa da elementi iznutra i izvana stoje jedan nasuprot drugome u osi elemenata.

Između unutarnjih i vanjskih elemenata montiraju se gredice za izjednačavanje do maks. širine od 10 cm sukladno tabelama. Kod manjih polumjera gredice za izjednačavanje eventualno se režu konično.

Prilikom uporabe elemenata I 72 kod polumjera manjih od 2,10 m i pri debljini zida od 25 cm na spoju elemenata mora se koristiti vreteno za podešavanje 210.



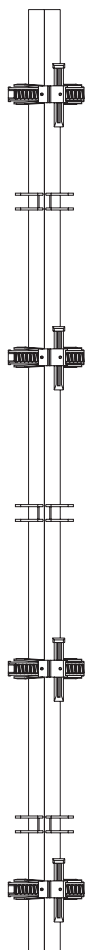
Vreteno za podešavanje 500 postavlja se na T-profil te osigurava pomoću opružnog osigurača 5/1.



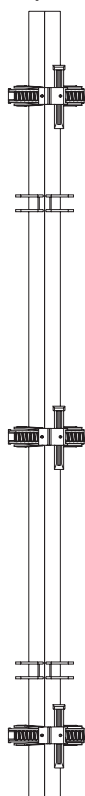
Spojnica BFD
br. art. 023500
za povezivanje elemenata

Broj potrebnih spojnica po spoju elemenata

3,60



3,00



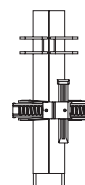
2,40



1,20



0,60



Uputa:

Vreteno za podešavanje 500 na spoju elemenata potrebno je samo kod premještanja jedinica elemenata.

Uputa:

Kod nadogradnje elementa 120 dovoljna je jedna BFD spojnica.

RUNDFLEX

Širine gredica za izjednačavanje

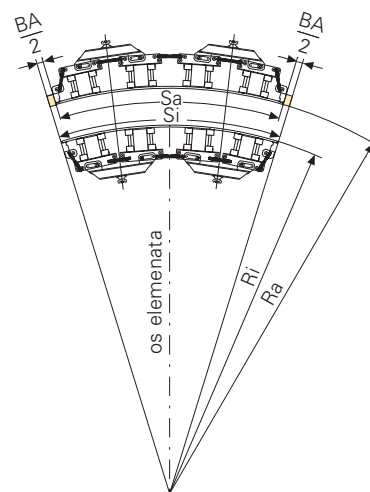
Elementi A 250 izvana / I 240 iznutra

polumjer iznutra [m]	debljina zida d [m]				
	0,20	0,25	0,30	0,35	0,40
4,00	33	63	93		
4,20	27	55	84		
4,40	21	48	76		
4,60	16	42	68	94	
4,80	11	36	61	86	
5,00	6	30	54	78	
5,20	2	25	48	72	95
5,40	2	21	43	65	87
5,60	5	16	38	59	81
5,80	8	12	33	54	75
6,00	11	9	29	49	69
6,20	14	5	24	44	63
6,40	16	2	21	39	58
6,60	19	1	17	35	53
6,80	21	4	13	31	49
7,00	23	7	10	27	45
7,20	25	9	7	24	41
7,40	27	12	4	20	37
7,60	29	14	2	17	33
7,80	31	16	1	14	30
8,00	33	18	3	11	26
8,20	34	20	6	9	23
8,40	36	22	8	6	20
8,60	37	24	10	4	18
8,80	39	25	12	1	15
9,00	40	27	14	1	12
9,20	41	28	16	3	10
9,40	43	30	17	5	8
9,60	44	31	19	7	5
9,80	45	33	21	9	3
10,00	46	34	22	10	1
10,50	48	37	26	15	4
11,00	51	40	29	18	8

polumjer iznutra [m]	debljina zida d [m]				
	0,20	0,25	0,30	0,35	0,40
11,50	53	42	32	22	12
12,00	55	45	35	25	15
12,50	57	47	37	28	18
13,00	58	49	40	31	22
13,50	60	51	42	33	24
14,00	61	52	44	35	27
14,50	62	54	46	38	29
15,00	64	56	48	40	32
15,50	65	57	49	42	34
16,00	66	58	51	43	36
16,50	67	60	52	45	38
17,00	68	61	54	47	40
17,50	69	62	55	48	41
18,00	70	63	56	49	43
18,50	70	64	57	51	44
19,00	71	65	58	52	46
19,50	72	66	59	53	47
20,00	73	67	60	54	48

BA = širina gredica za izjednačavanje izvana [mm]

BI = širina gredica za izjednačavanje iznutra [mm]



za $\frac{R_a}{R_i} = \frac{S_a}{S_i}$ nije potrebno izjednačavanje

$\frac{R_a}{R_i} > \frac{S_a}{S_i}$

da

ne

$BA = \frac{R_a}{R_i} S_i - S_a$

$BI = \frac{R_a}{R_i} S_a - S_i$

Širine gredica za izjednačavanje Elementi A 128 izvana / I 123 iznutra

polumjer iznutra [m]	debljina zida d [m]				
	0,20	0,25	0,30	0,35	0,40
2,50	60	85			
2,60	56	79			
2,70	52	75	98		
2,80	48	70	92		
2,90	45	66	88		
3,00	42	62	83		
3,20	36	55	75	94	
3,40	31	49	68	86	
3,60	27	44	61	78	95
3,80	23	39	55	72	88
4,00	19	35	50	66	81
4,20	16	31	45	60	75
4,40	13	27	41	55	69
4,60	11	24	37	51	64
4,80	8	21	34	47	59
5,00	6	18	30	43	55
5,20	4	16	27	39	51
5,40	2	13	25	36	48
5,60	0	11	22	33	44
5,80	2	9	20	30	41
6,00	3	7	17	28	38
6,20	4	5	15	25	35
6,40	6	4	13	23	33
6,60	7	2	11	21	30
6,80	8	1	10	19	28
7,00	9	1	8	17	26
7,20	10	2	6	15	24
7,40	11	3	5	13	22
7,60	12	4	4	12	20
7,80	13	5	2	10	18
8,00	14	6	1	9	16
8,20	15	7	0	7	15
8,40	16	8	1	6	13

polumjer iznutra [m]	debljina zida d [m]				
	0,20	0,25	0,30	0,35	0,40
8,60	16	9	2	5	12
8,80	17	10	3	4	11
9,00	18	11	4	2	9
9,20	18	12	5	1	8
9,40	19	12	6	0	7
9,60	20	13	7	1	6
9,80	20	14	8	2	5
10,00	21	15	9	3	4
10,50	22	16	10	5	1
11,00	23	18	12	7	1
11,50	24	19	14	8	3
12,00	25	20	15	10	5
12,50	26	21	16	11	7
13,00	27	22	17	13	8
13,50	28	23	19	14	10
14,00	28	24	20	15	11
14,50	29	25	21	16	12
15,00	30	26	21	17	13
15,50	30	26	22	18	14
16,00	31	27	23	19	15
16,50	31	28	24	20	16
17,00	32	28	24	21	17
17,50	32	29	25	22	18
18,00	33	29	26	22	19
18,50	33	30	26	23	20
19,00	33	30	27	24	20
19,50	34	31	27	24	21
20,00	34	31	28	25	22



BA = širina gredica za
izjednačavanje izvana [mm]



BI = širina gredica za
izjednačavanje iznutra [mm]



RUNDFLEX

Širine gredice za izjednačavanje

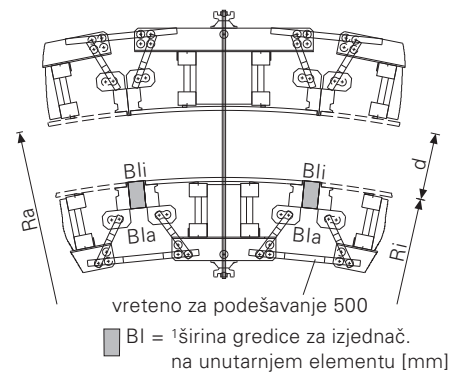
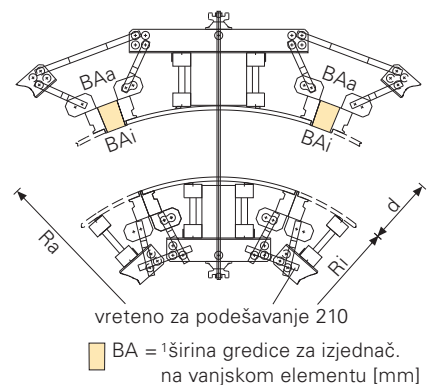
Elementi A 85 izvana / I 72 iznutra

polumjer iznutra Ri [m]		debljina zida d [m]				
		0,20	0,25	0,30	0,35	0,40
1,00	BAi BAa	21	57 63	93 102		
1,10	BAi BAa	7	40 44	73 79		
1,20	Bli Bla	4	26	56 60	86 93	
1,30	Bli Bla	12	14	42 45	69 74	97 104
1,40	Bli Bla	19	4	29	55 59	81 86
1,50	Bli Bla	26	5	19	43	67 71
1,60	Bli Bla	32	11	9	32	54 58
1,70	Bli Bla	37	17	1	22	44
1,80	Bli Bla	41	23	5	14	34
1,90	Bli Bla	46	28	11	6	25
2,00	Bli Bla	50	32	16	0	18
2,10	Bli Bla	53 50	37	21	6	11
2,20	Bli Bla	56 53	40	25	11	4
2,30	Bli Bla	59 56	44	29	15	1
2,40	Bli Bla	62 59	47	33	19	6
2,50	Bli Bla	64 61	50	36	23	10
2,60	Bli Bla	67 64	53	40	27	14
2,70	Bli Bla	69 66	56	43	30	18
2,80	Bli Bla	71 68	58	45	33	22
2,90	Bli Bla	73 70	60	48	36	25
3,00	Bli Bla	75	62	51	39	28
3,10	Bli Bla	76	64	53	42	31
3,20	Bli Bla	78	66	55	44	34

polumjer iznutra Ri [m]		debljina zida d [m]				
		0,20	0,25	0,30	0,35	0,40
3,30	BAi BAa	79	68	57	47	36
3,40	BAi BAa	81	70	59	49	39
3,50	Bli Bla	82	71	61	51	41
3,60	Bli Bla	83	73	63	53	43
3,70	Bli Bla	85	74	64	55	45
3,80	Bli Bla	86	76	66	57	47
3,90	Bli Bla	87	77	68	58	49
4,00	Bli Bla	88	78	69	60	51
4,10	Bli Bla	89	80	70	62	53
4,20	Bli Bla	90	81	72	63	55
4,30	Bli Bla	91	82	73	65	56
4,40	Bli Bla	92	83	74	66	58
4,50	Bli Bla	92	84	75	67	59

-  BA = širina gredice za izjednačavanje izvana [mm]
-  BI = širina gredice za izjednačavanje iznutra [mm]

¹Ako širine gredice za izjednačavanje variraju za manje od 3 mm između unutarnje i vanjske strane, režu se pravokutno.



Sigurnosne upute

Kod primjene RUNDFLEX kružne oplate voditi računa o sljedećim točkama:

Prilikom rukovanja elementima voditi računa o pojedinim važećim sigurnosnim propisima.

Kosnici i stabilizatori

raspoređuju se prema prikazanom crtežu i tabeli. Kod uporabe prvi element učvršćuje se uvijek pomoću 2 kosnika. Ostali kosnici postavljaju se prema tabeli. Priključak na RUNDFLEX element vrši se pomoću nosive glave 24, a učvršćivanje na tlu pripadajućim podnožjem i sidrenim vijkom Multi-Monti MMS 20x130.

Obloge od fosni i stražnja zaštita

za skele za betoniranje izvode se prema DIN 4420. Maks. razmak konzolne skele $GB\ 80 = 1,25\text{ m}$ pri korisnoj težini od 150 kg/m^2 . Bočna zaštita izvodi se pomoću PERI čeone ograde 55, br. art. 065066. Skela za betoniranje montira se na ležećem elementu.

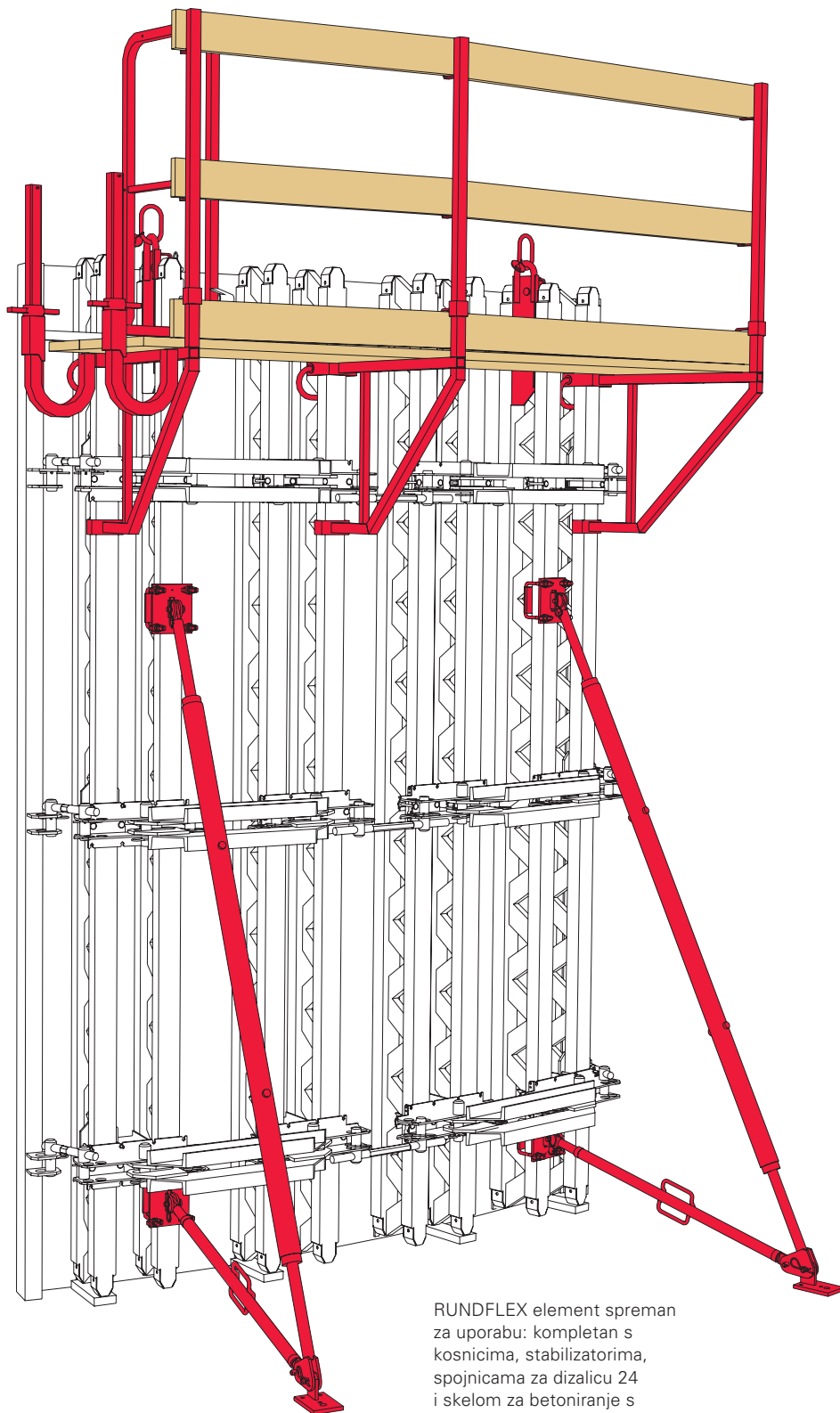
Maks. nosivost

spojnice za dizalicu 24 iznosi 700 kg kod kuta nagiba ovjesa od maks. 15° .

Voditi računa o uputama za rukovanje spojnicom za dizalicu 24.

Dopušteni pritisak svježeg betona

za PERI RUNDFLEX elemente iznosi 60 kN/m^2 . Kod uporabe vanjskih vibratora voditi računa o smjernicama za uporabu pojedinačnih proizvođača.



RUNDFLEX element spreman za uporabu: kompletan s kosnicima, stabilizatorima, spojnicama za dizalicu 24 i skelom za betoniranje s bočnom zaštitom.

br. art.	težina kg
021800	131,000
021820	181,000
102856	241,000
021840	339,000
021400	432,000
021880	533,000

Vanjski elementi A 250

Vanjski element A 250 x 60

Vanjski element A 250 x 120

Vanjski element A 250 x 120 2R

Vanjski element A 250 x 240

Vanjski element A 250 x 300

Vanjski element A 250 x 360

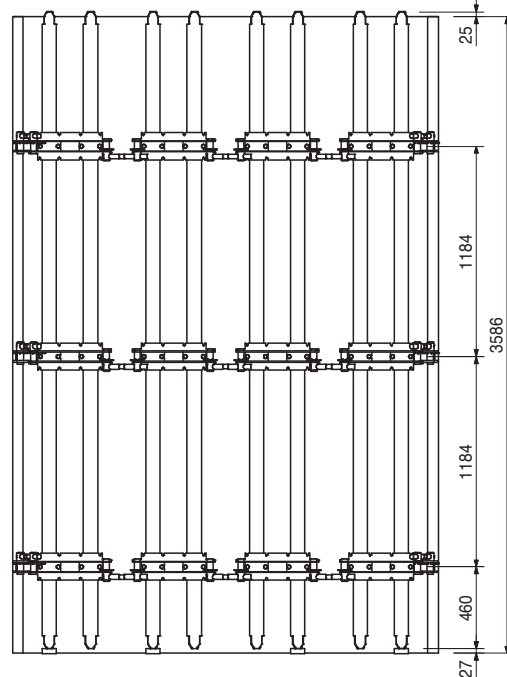
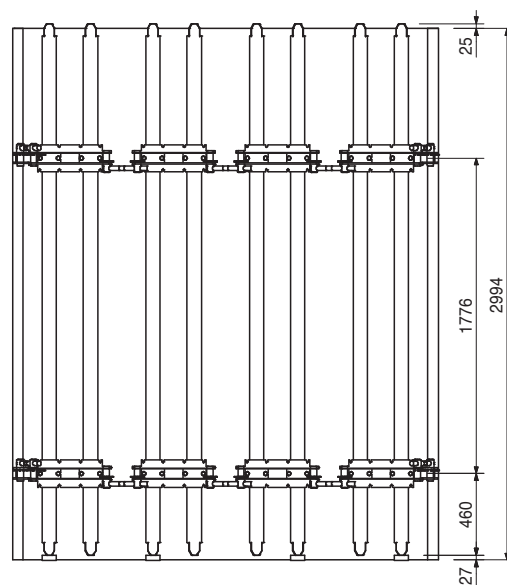
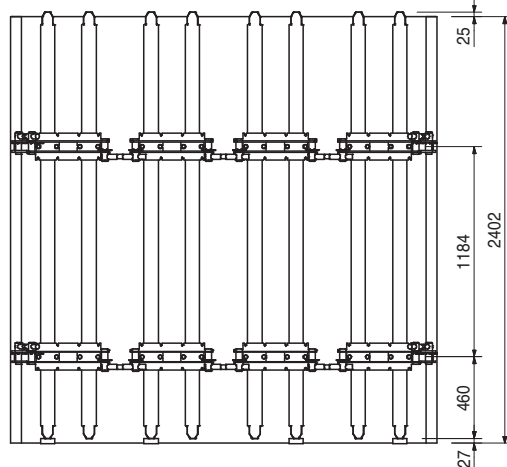
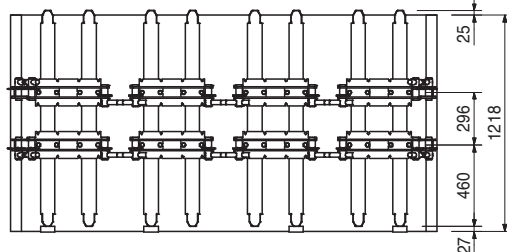
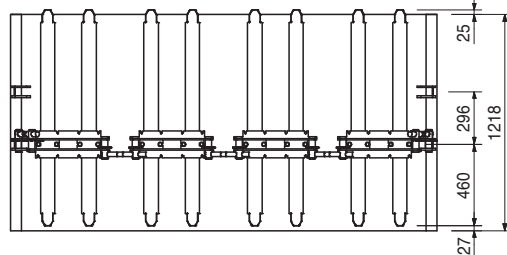
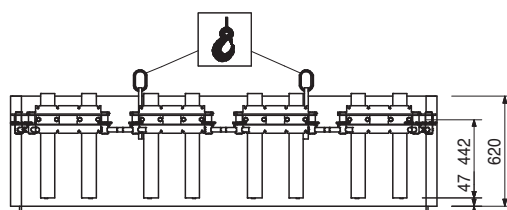
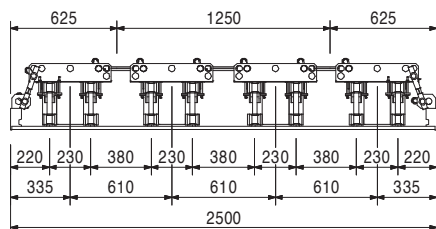
Element oplata spreman za uporabu na kružnim građevinskim objektima.

Uputa

Element bez razdjelnog profila Element A 250 x 60 kompletan s ušicom za dizalicu lijevo i ušicom za dizalicu desno.

Tehnički podaci

Minimalni polumjer 4,0 m. Oplatna ploča 21 mm. Dopusćeni pritisak svježeg betona 60 kN/m².



br. art.	težina kg
021810	127,000
021830	173,000
102855	227,000
021850	343,000
021410	416,000
021890	510,000

Unutarnji elementi I 240

Unutarnji element I 240 x 60

Unutarnji element I 240 x 120

Unutarnji element I 240 x 120 2R

Unutarnji element I 240 x 240

Unutarnji element I 240 x 300

Unutarnji element I 240 x 360

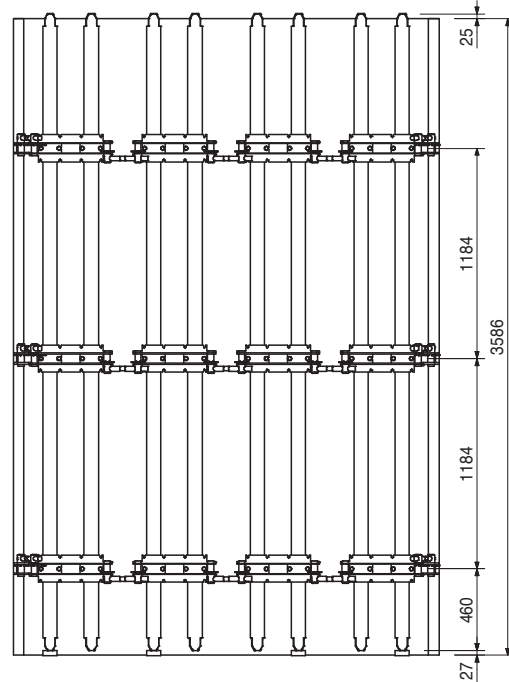
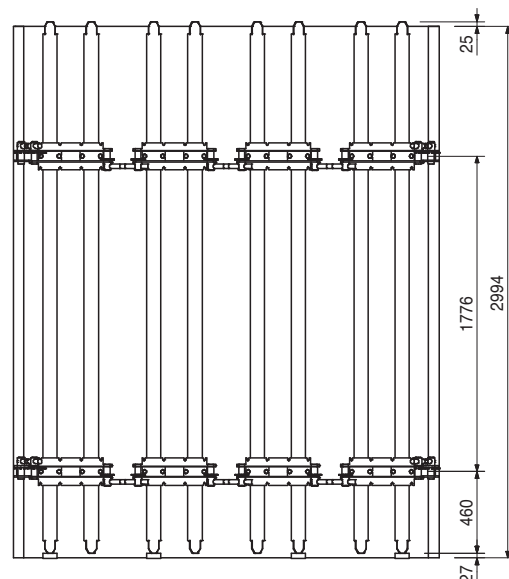
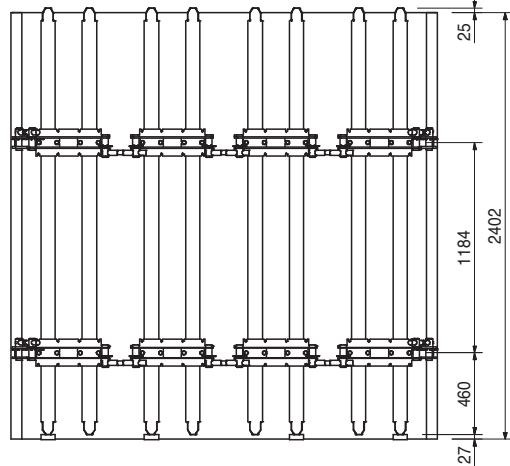
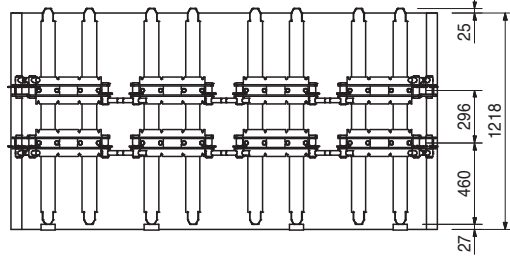
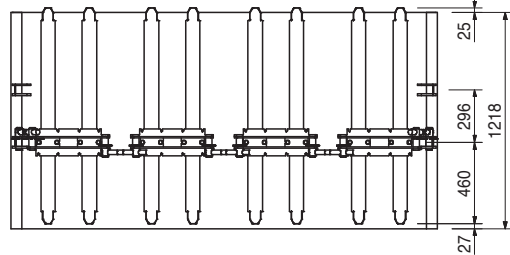
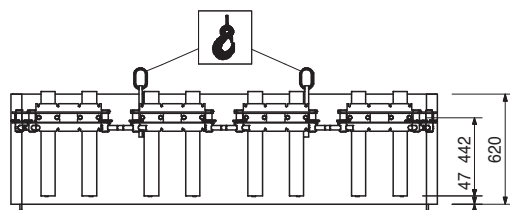
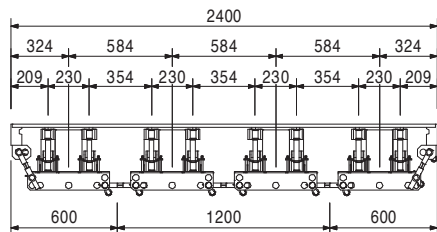
Element oplata za kružne građevinske objekte spreman za uporabu.

Uputa

Element bez razdjelnog profila. Element I 240 x 60 kompletan s lijevom i desnom ušicom za dizalicu.

Tehnički podaci

Minimalni polumjer 4,0 m. Oplatna ploča 21 mm. Dopušteni pritisak svježeg betona 60 kN/m².



br. art.	težina kg
021900	74,500
021920	102,000
102854	134,000
021940	200,000
021420	248,000
021960	298,000

Vanjski elementi A 128

Vanjski element A 128 x 60

Vanjski element A 128 x 120

Vanjski element A 128 x 120 2R

Vanjski element A 128 x 240

Vanjski element A 128 x 300

Vanjski element A 128 x 360

Element oplata za kružne građevinske objekte spreman za uporabu.

Uputa

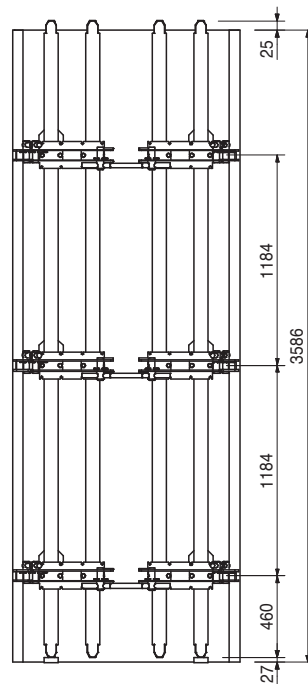
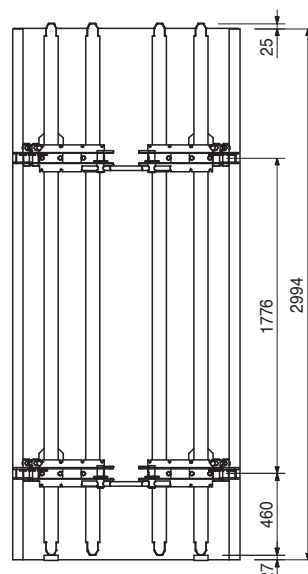
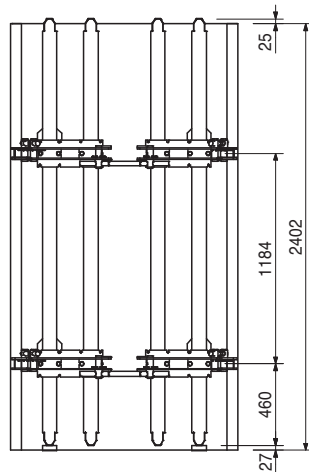
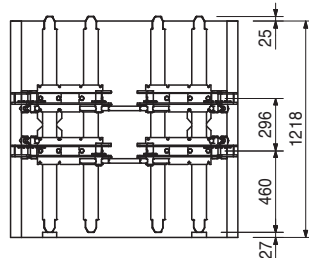
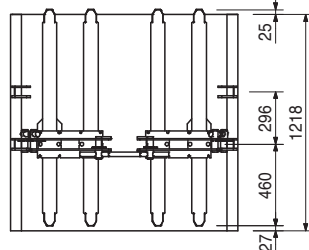
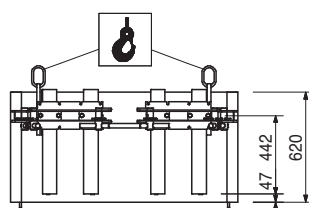
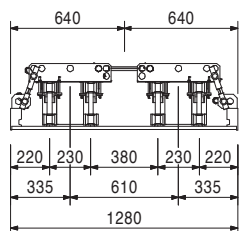
Element bez razdjelnog profila.

Element A 128 x 60 kompletan s lijevom i desnom ušicom za dizalicu.

Tehnički podaci

Minimalni polumjer 2,5 m. Oplatna ploča 18 mm.

Dopušteni pritisak svježeg betona 60 kN/m².



br. art.	težina kg
021910	73,100
021930	97,100
102853	126,000
021950	190,000
021430	239,000
021970	283,000

Unutarnji elementi I 123

Unutarnji element I 123 x 60

Unutarnji element I 123 x 120

Unutarnji element I 123 x 120 2R

Unutarnji element I 123 x 240

Unutarnji element I 123 x 300

Unutarnji element I 123 x 360

Element oplata za kružne građevinske objekte spreman za uporabu.

Uputa

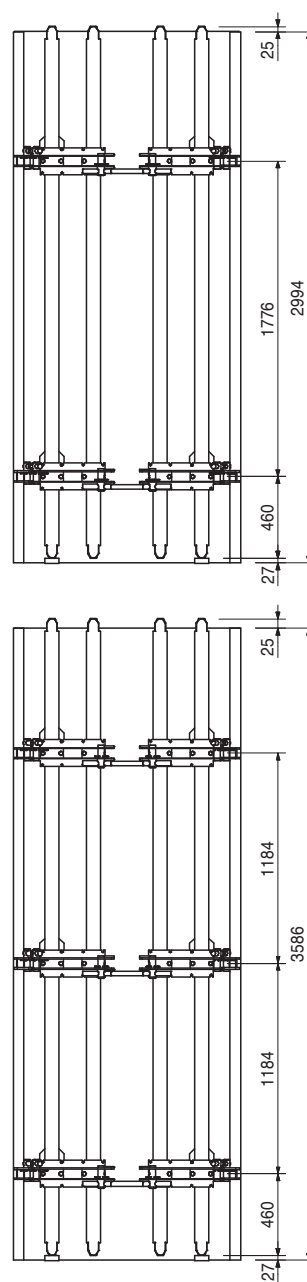
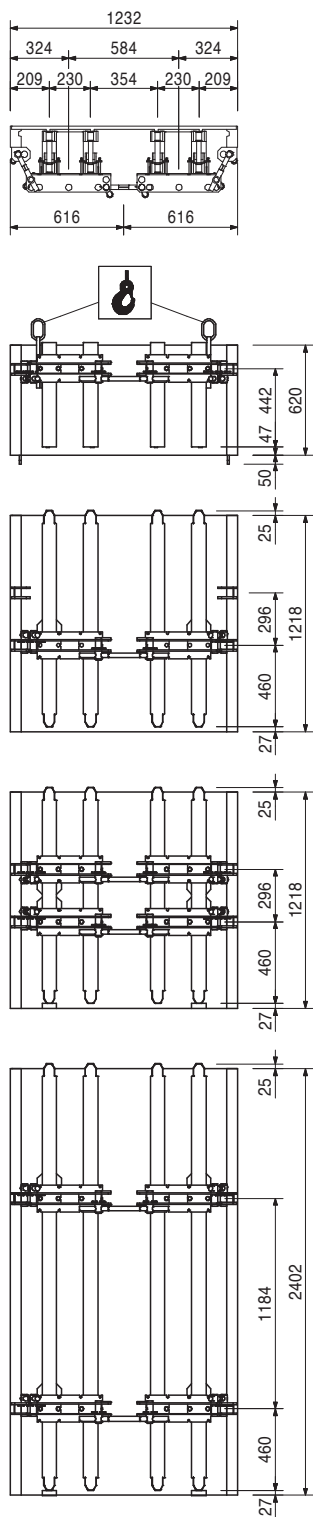
Element bez razdjelnog profila.

Element I 123 x 60 kompletan s lijevom i desnom ušicom za dizalicu.

Tehnički podaci

Minimalni polumjer 2,5 m. Oplatna ploča 18 mm.

Dopušteni pritisak svježeg betona 60 kN/m².



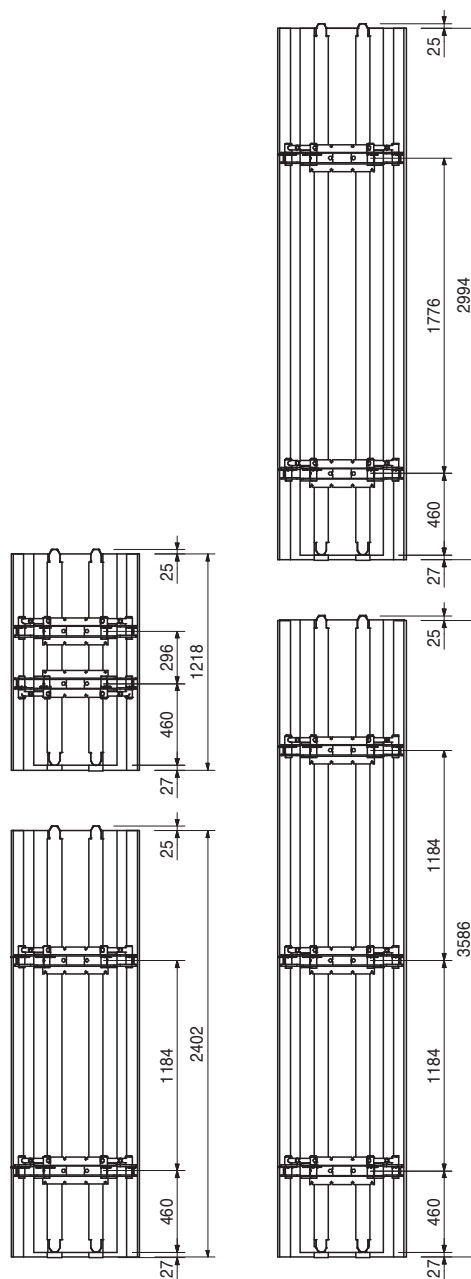
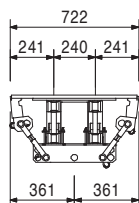
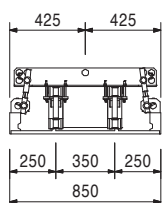
br. art.	težina kg
020820	96,300
020840	142,000
020860	180,000
020880	211,000
020830	76,000
020850	118,000
020870	155,000
020890	176,000

- Vanjski elementi A 85**
- Unutarnji elementi I 72**
- Vanjski element A 85 x 120**
- Vanjski element A 85 x 240**
- Vanjski element A 85 x 300**
- Vanjski element A 85 x 360**
- Unutarnji element I 72 x 120**
- Unutarnji element I 72 x 240**
- Unutarnji element I 72 x 300**
- Unutarnji element I 72 x 360**

Element oplata za kružne građevinske objekte spreman za uporabu.

Tehnički podaci

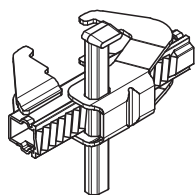
Minimalni polumjer 1,0 m. Oplatna ploča 2 x 9 mm.
Dopušteni pritisak svježeg betona 60 kN/m².



br. art.	težina kg
023500	4,350

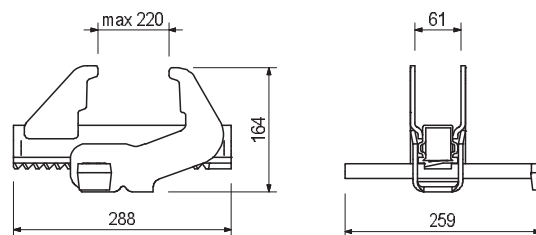
Spojnicica BFD, poc.

Za sve spojeve elemenata kod oplata MAXIMO, TRIO i RUNDFLEX. Izjednačavanja do 10 cm.



Tehnički podaci

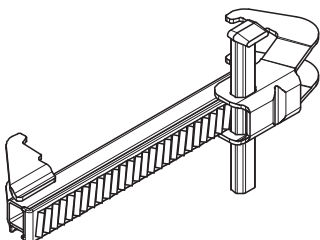
Dopuštena vlačna sila 20,0 kN.



023940	6,080
--------	-------

Spojnicica 38, poc.

Za spojeve elemenata kod RUNDFLEX sistema.

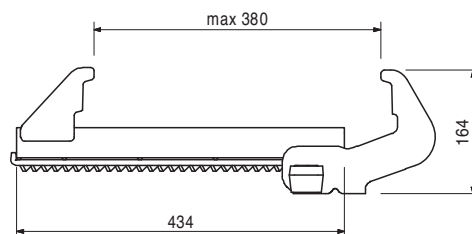


Uputa

Izjednačavanja do 26 cm.

Tehnički podaci

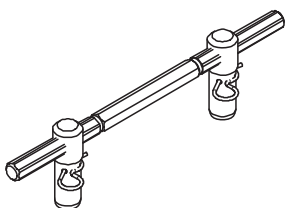
Dopuštena vlačna sila 20,0 kN.



021620	3,770
--------	-------

Vreteno za podešavanje 500, poc.

Za podešavanje RUNDFLEX vanjskih elemenata. Za spoj vanjskih i unutarnjih elemenata.

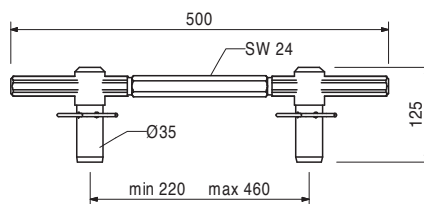


Komplet s

2 kom. 022230 opružni osigurač 5/1, poc.

Uputa

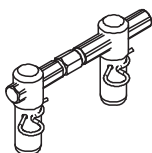
Sa samočistećim šestobridnim navojem. Širina ključa SW 24



021610	2,830
--------	-------

Vreteno za podešavanje 210, poc.

Za podešavanje RUNDFLEX unutarnjih elemenata i rubnih profila na vanjskim i unutarnjim elementima.

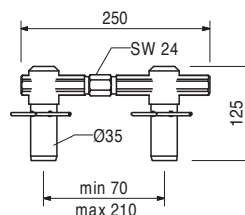


Komplet s

2 kom. 022230 opružni osigurač 5/1, poc.

Uputa

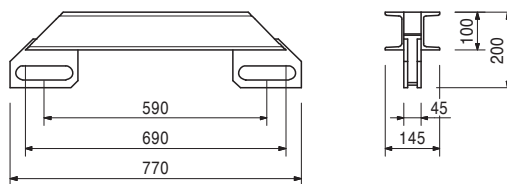
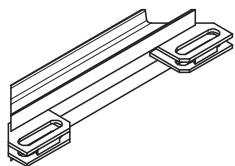
Sa samočistećim šestobridnim navojem. Širina ključa SW 24



br. art.	težina kg
021630	18,400

Razdjelni profil

Za prijenos sidrenih sila na dva paralelno postavljena T-profila.



021640	1,260
--------	-------

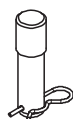
Pribor

Svornjak profila, RUNDFLEX, poc. (2 kom.)

021640	1,260
--------	-------

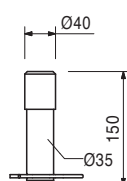
Svornjak profila, RUNDFLEX, poc.

Za učvršćivanje razdjelnog profila na T-profilu.



Komplet s

1 kom. 022230 opružni osigurač 5/1, poc.



024480	7,040
--------	-------

Nadogradna vodilica 24-2

Za nadogradnju nosača GT 24 i elementa VARIO GT 24 do maks. visine 8,00 m.

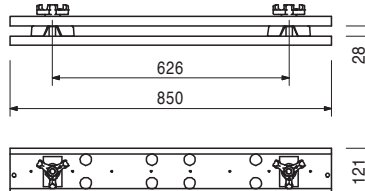


Komplet s

2 kom. 030190 trokrilna matica DW 15, poc.

Uputa

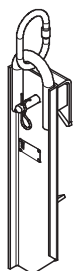
Dopušteno opterećenje vidi u PERI tabelama.



070760	4,650
--------	-------

Spojnica za dizalicu 24

Za transport dizalicom elemenata s nosačem GT 24.



Komplet s

1 kom. 018050 svornjak Ø 16 x 65/86, poc.

1 kom. 018060 opružni osigurač 4/1, poc.

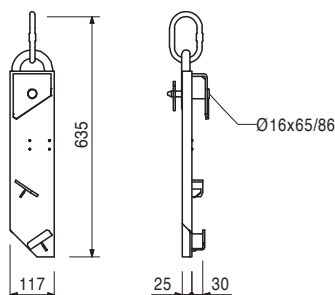
Uputa

Koristiti 2 komada po transportnoj jedinici.

Sigurnosna uputa

Voditi računa o uputama za uporabu!

Nosivost 0,7 t kod kuta ovjesnog nagiba $\leq 15^\circ$.



br. art.	težina kg
021990	2,780
021980	2,780

Ušice za dizalicu 24
Ušica za dizalicu 24 desna
Ušica za dizalicu 24 lijeva

Za transport dizalicom elemenata s nosačem GT 24. Montira se čvrsto na element.

Komplet s

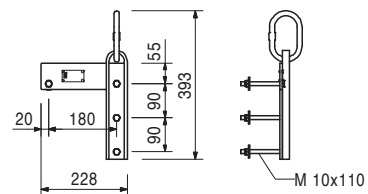
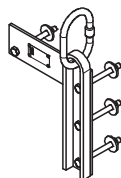
4 kom. 710138 vijak ISO 4014 M10 x 110-8.8, poc.
 4 kom. 780356 matiča ISO 7042 M10-8, poc.
 4 kom. 710139 ploča R11 - DIN 440, poc.

Uputa

Slika prikazuje ušicu za dizalicu 24, lijeva.
 Koristiti 2 komada po transportnoj jedinici.

Sigurnosna uputa

Točka preuzimanja opterećenja nosivosti 0,7 t
 kod kuta nagiba ovjesa $\leq 15^\circ$.



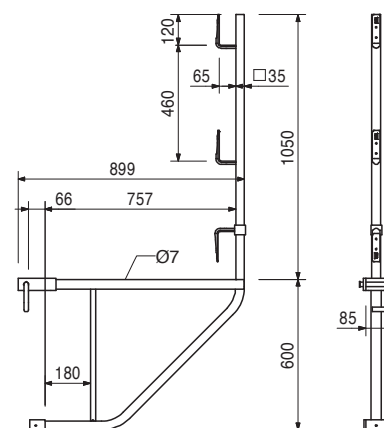
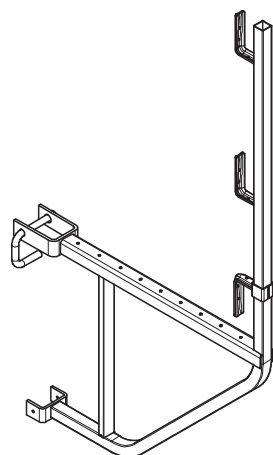
027110	10,800
--------	--------

Konzolna skela GB 80

Za montažu radne skele i skele za betoniranje kod VARIO GT 24.

Tehnički podaci

Dopušteno opterećenje 150 kg/m²
 pri maks. utjecajnoj širini 1,25 m.



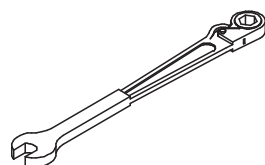
021790	1,000
--------	-------

Kombi ključ SW 24

Za podešavanje RUNDFLEX elemenata i podesta oplate vijenca GKB.

Uputa

Širina ključa SW 24, dužina oko 500 mm.



br. art.	težina kg
099540	,000
098217	,000

Šablone polumjera RUNDFLEX
Šablona polumjera RF A250/I240, A128/I123
Šablona polumjera RF A85/I72
Šablone se koriste za vanjske i unutarnje elemente.

Uputa
Uključujući materijal (oplatna ploča).
Proizvodi se prema zahtjevima projekta.





01 PERI GmbH
 Rudolf-Diesel-Strasse
 89264 Weissenhorn
 info@peri.com
 www.peri.com



02 Francuska
 PERI S.A.S.
 77109 Meaux Cedex
 peri.sas@peri.fr
 www.peri.fr

03 Švicarska
 PERI AG
 8472 Ohringen
 info@peri.ch
 www.peri.ch

04 Španjolska
 PERI S.A.
 28110 Algete - Madrid
 info@peri.es
 www.peri.es

05 Belgija/Luksemburg
 N.V. PERI S.A.
 1840 Londerzeel
 info@peri.be
 www.peri.be

06 Nizozemska
 PERI B.V.
 5480 AH-Schijndel
 info@peri.nl
 www.peri.nl

07 SAD
 PERI Formwork Systems, Inc.
 Elkridge, MD 21075
 info@peri-usa.com
 www.peri-usa.com

08 Indonezija
 PT Beton Perkasa Wijaksana
 Jakarta 10210
 bpw@betonperkasa.com
 www.peri.com

09 Italija
 PERI S.p.A.
 20060 Basiano
 info@peri.it
 www.peri.it

10 Japan
 PERI Japan K.K.
 Tokyo 103-0015
 info@perijapan.jp
 www.perijapan.jp

11 Velika Britanija / Irska
 PERI Ltd.
 Rugby, CV23 0AN
 info@peri.ltd.uk
 www.peri.ltd.uk

12 Turska
 PERI Kalıp ve İskeleleri
 Esenyurt / İstanbul 34510
 info@peri.com.tr
 www.peri.com.tr

13 Mađarska
 PERI Kft.
 1181 Budapest
 info@peri.hu
 www.peri.hu

14 Malezija
 PERI Formwork Malaysia
 Sdn. Bhd.
 43300 Seri Kembangan,
 Selangor Darul Ehsan
 info@perimalaysia.com
 www.perimalaysia.com

15 Singapur
 PERI ASIA Pte. Ltd
 Singapore 387355
 pha@periasia.com
 www.periasia.com

16 Austrija
 PERI Ges.mBH
 3134 Nußdorf ob der Traisen
 office@peri.at
 www.peri.at

17 Republika Češka
 PERI spol. s r.o.
 252 42 Jesenice u Prahy
 info@peri.cz
 www.peri.cz

18 Danska
 PERI Danmark A/S
 2670 Greve
 peri@peri.dk
 www.peri.dk

19 Finska
 PERI Suomi Ltd. Oy
 05460 Hyvinkää
 info@perisuomi.fi
 www.perisuomi.fi

20 Norveška
 PERI Norge AS
 3036 Drammen
 info@peri.no
 www.peri.no

21 Poljska
 PERI Polska Sp. z o.o.
 05-860 Płochocin
 info@peri.pl.pl
 www.peri.pl.pl

22 Švedska
 PERIform Sverige AB
 30013 Halmstad
 peri@periform.se
 www.periform.se

23 Koreja
 PERI (Korea) Ltd.
 Seoul 135-080
 info@perikorea.com
 www.perikorea.com

24 Portugal
 PERIcofragens Lda
 2790-326 Queijas
 info@peri.pt
 www.peri.pt

25 Argentina
 PERI S.A.
 B1625GPA Escobar – Bs. As.
 info@peri.com.ar
 www.peri.com.ar

26 Brazil
 PERI Formas e
 Escoramentos Ltda.
 Vargem Grande Paulista
 São Paulo
 info@peribrasil.com.br
 www.peribrasil.com.br

27 Čile
 PERI Chile Ltda.
 Colina, Santiago de Chile
 peri.chile@peri.cl
 www.peri.cl

28 Rumunjska
 PERI România SRL
 077015 Balotești
 info@peri.ro
 www.peri.ro

29 Slovenija
 PERI Slovenien
 2000 Maribor
 peri.slo@triera.net
 www.peri.com

30 Slovačka
 PERI spol. s r.o.
 903 01 Senec
 info@peri.sk
 www.peri.sk

31 Australija
 PERI Australia Pty. Ltd.
 Glendenning NSW 2761
 info@periaus.com.au
 www.periaus.com.au

32 Estonija
 PERI AS
 76406 Saku vald
 Harjumaa
 peri@peri.ee
 www.peri.ee

33 Grčka
 PERI Hellas Ltd.
 194 00 Koropi
 info@perihellas.gr
 www.perihellas.gr

34 Letonija
 PERI SIA
 2118 Salaspils novads,
 Rigas rajons
 info@peri-latvija.lv
 www.peri-latvija.lv

35 Ujedinjeni Arapski Emirati
 PERI (L.L.C.)
 Dubai
 perillc@perime.com
 www.perime.com



- 36 Kanada**
PERI Formwork Systems, Inc.
Bolton, ON – L7E 1K1
info@peri.ca
www.peri.ca
- 37 Libanon**
Lebanon Representative Office
Jdeideh
lebanon@peri.de
www.peri.de
- 38 Litva**
PERI UAB
02300 Vilnius
info@peri.lt
www.peri.lt
- 39 Maroko**
PERI S.A.
Tanger
peri25@menara.ma
www.peri.com
- 40 Izrael**
PERI Formwork
Engineering Ltd
Petach Tikva, 49002
info@peri.co.il
www.peri.co.il
- 41 Bugarska**
PERI Bulgaria EOOD
1839 Sofia
peri.bulgaria@peri.bg
www.peri.bg
- 42 Island**
Armar ehf.
220 Hafnarfjörður
www.armor.is
- 43 Kazahstan**
TOO PERI Kazakhstan
050014 Almaty
peri@peri.kz
www.peri.kz
- 44 Ruska Federacija**
OOO PERI
142407, Noginsk District
moscow@peri.ru
www.peri.ru
- 45 Južnoafrička Republika**
Wiehahn Formwork and
Scaffolding (Pty) Ltd.
7600 Stellenbosch
info@wiehahn.co.za
www.wiehahn.co.za
- 46 Ukrajina**
TOW PERI Ukraina
07400 Brovary
peri@peri.ua
www.peri.ua
- 47 Egipat**
Egypt Branch Office
11361 Heliopolis / Cairo
info@peri.com.eg
www.peri.com.eg
- 48 Srbija**
PERI Oplate d.o.o.
11272 Dobanovci
office@peri.rs
www.peri.rs
- 49 Meksiko**
PERI Cimbras y Andamios,
S.A. de C.V.
Estado de México,
info@peri.com.mx
www.peri.com.mx
- 50 Azerbajdžan**
PERI Kalıp ve İskeleleri
Baku
peribaku@peri.com.tr
www.peri.com.tr
- 51 Turkmenistan**
PERI Kalıp ve İskeleleri
Aşgabat
ahmet.kadioglu@peri.com.tr
www.peri.com.tr
- 52 Bjelorusija**
PERI Belarus
220030 Minsk
info@peri.by
www.peri.com
- 53 Hrvatska**
PERI oplate i skele d.o.o.
10 250 Donji Stupnik/
Zagreb
info@peri.com.hr
www.peri.com.hr
- 54 Iran**
PERI GmbH
Iran Branch Office
Tehran
info@peri.ir
www.peri.ir
- 55 Indija**
PERI (India) Pvt Ltd
Mumbai – 400064
info@peri.in
www.peri.in
- 56 Jordan**
PERI GmbH - Jordan
11947 Amman
jordan@peri.com
www.peri.com
- 57 Kuvajt**
PERI Kuwait
13011 Kuwait
kuwait@peri.com
www.peri.com
- 58 Saudijska Arabija**
PERI Engineering
Division of Jamjoom
Consult Saudi Arabia
21463 Jeddah
info@peri.com.sa
www.peri.com.sa
- 59 Katar**
PERI Qatar LLC
P.O.Box: 31295 - Doha
info@periqatar.com
www.periqatar.com
- 60 Alžir**
Société PERI S.A.S.
Kouba - Alger
peri.alger@peri.fr
www.peri.fr
- 61 Albanija**
PERI Sh.p.k.
Tirane
erti.hasanaj@peri.com.tr
www.peri.com.tr
- 62 Peru**
PERI Peruana SAC
Chorrillos, Lima
contacto@peri.com.pe
www.peri.com.pe
- 63 Panama**
PERI Panama Inc.
0832-00155 Panama City
info@peri.com.pa
www.peri.com.pa
- 64 Angola**
PERIcofragens, Lda.
Luanda
renato.portugal@peri.pt
www.peri.pt
- 65 Nigerija**
Heights Access Nigeria Ltd.
Victoria Island, Lagos
info@heightsaccessng.com
www.heightsaccessng.com
- 66 Oman**
PERI (L.L.C.)
Muscat
perimct@perime.com
www.perime.com

PERI program



Zidne oplata

Okvirna oplata
Oplata s nosačima
Kružna oplata
Oplata za fasadu
Okvirni podupirači
Jednostrane oplata



Penjajući sistemi

Penjajuća skela
Samopenjajući sistemi
Penjajući zaštitni zid
Sistemi podesta



Oplata stupa

Kvadratne
Pravokutne
Kružne



Skele, stepeništa, radni podesti

Fasadne skele
Radni podesti
Krov za zaštitu od vremenskih utjecaja
Pristup stepeništu



Stropne oplata

Panelne oplata
Oplata s roštiljnim nosačima
Oplata s nosačima
Stropni stolovi
Oplata greda



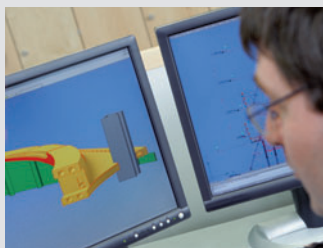
Oplata za mostove i tunele

Kolica za montažu vijenca
Podest za montažu vijenca
Inženjerski moduli



Nosive skele

Čelični stropni podupirači
Aluminijski stropni podupirači
Toranjski sistemi
Podupirači za teška opterećenja



Servisne usluge

Montaža oplata
Čišćenje/popravci
Projektiranje oplata
Software
Statika
Specijalne konstrukcije

Ostali sistemi

Sigurnosni sistemi
Oplatne ploče
Nosачи oplata
Sistemi za demontažu
Paleta
Transportne kutije



PERI oplata i skele d.o.o.

Dolenica 20
10 250 Donji Stupnik/Hrvatska
Tel: +385 (0)1.655 36 36
Fax: +385 (0)1.655 36 37
info@peri.com.hr
www.peri.com.hr