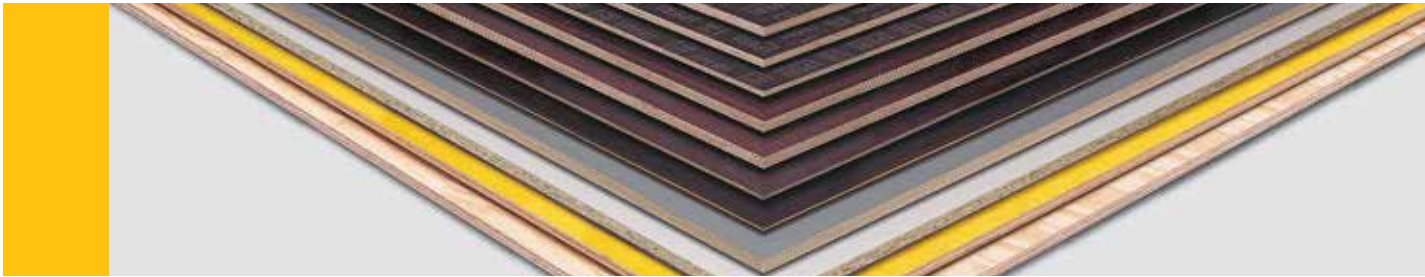


# **Oplatne ploče i proizvodi od drveta**

Pravi proizvod za svaki zahtjev

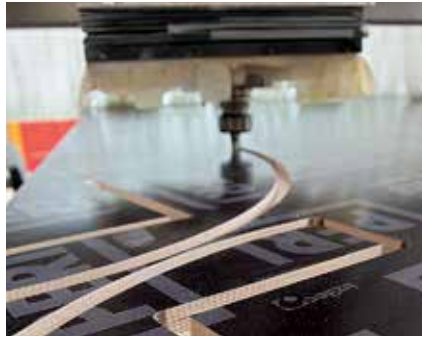


# PERI - Vaš partner za oplatne ploče i drvene materijale

Kompetentan. Pouzdan. Učinkovit.



Naši logistički centri diljem svijeta osiguravaju pravovremene isporuke i velikih količina materijala.



PERI planira i isporučuje potrebni materijal za sve radove kod primjene oplata - od ploča malog formata do kompleksnih tijela oplata.



Poslovanje oplatnim pločama i drvnim materijalom organizirano je u Weißenhornu; glavno skladište nalazi se u Bremerhavenu.

Već 50 godina PERI je obiteljsko poduzeće za inovativnu tehnologiju oplata i skela te kompetentnu podršku korisnicima u svim fazama projekata. Praktičnim sistemima i raznovrsnim uslugama svojim klijentima u cijelom svijetu pomažemo da svoje projekte realiziraju učinkovito i maksimalno uspješno.

Jedno od područja našeg poslovanja jesu oplatne ploče i drveni materijal za najrazličitije zahtjeve i primjene. Naš asortiman obuhvaća širok spektar proizvoda – među njima primjerice oplatne ploče za građevinsku industriju, sirove šperploče za ambalažnu industriju,

šperploče za automobilsku industriju i brojne druge proizvode za tehničke primjene u industriji.

Kako bismo ispunili raznolike zahtjeve brojnih ciljnih skupina, aktivni smo u cijelom svijetu na najvažnijim tržištima nabave. Naše područje poslovanja organizira se u matičnoj kući u Weißenhornu. Prodajni inženjeri u podružnicama i u Vašoj su blizini kako bi Vas maksimalno savjetovali zahvaljujući svom stručnom znanju.

Vrlo rado ćemo Vas uvjeriti u našu učinkovitost – sigurno i za Vas imamo odgovarajući proizvod. Možete se pouzdati u naš maksimalan angažman, visoku kompetentnost i partnersku suradnju.

Glavni PERI pogon u Weißenhornu južno od Ulma ukupne je površine od gotovo 300.000 m<sup>2</sup>. Svake godine ovdje se obradi 80.000 t čelika, 12.000 t aluminija, 80.000 m<sup>3</sup> rezanog drveta i 30.000 m<sup>3</sup> šperploča.



# PERI - 50 godina uspjeha na tržištu

Inovacija. Internacionalizacija. Kontinuitet.

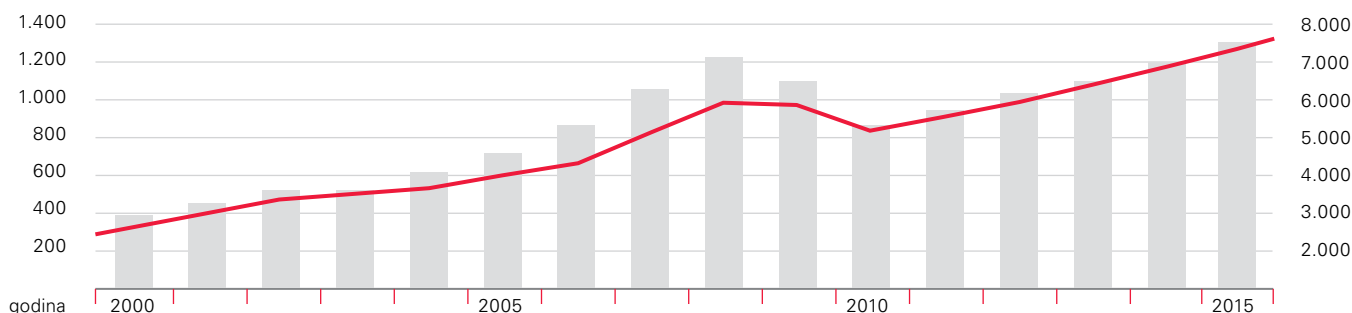
**Od svog osnutka 1969. godine PERI se razvio u međunarodno poduzeće za tehnologiju oplata i skela. Središnja lokacija za razvoj i proizvodnju je Weißenhorn u južnoj Njemačkoj. Kontinuirano investiranje u učinkovite i moderne proizvodne pogone pritom osigurava visoku kvalitetu PERI sistema i proizvoda.**

Velika inovacijska snaga i pravovremena internacionalizacija temelj su globalnog uspjeha i rasta. Zahvaljujući iznimnoj orijentiranosti na klijente, sistemima visoke kvalitete i visokoj kompetentnosti PERI je postao vodeći svjetski brend. Poseban doprinos tome dali su naši djelatnici i djelatnice u cijelom svijetu koji se odlikuju visokom motivacijom i timskim duhom.

PERI Compliance ManagementSystem definira načela propisnog ponašanja naših djelatnica i djelatnika u svim relevantnim područjima, kao što su kartelno pravo, zaštita poslovnih tajni i inovacija, sigurnost proizvoda, sigurnost na radu, kontrola izvoza i zaštita podataka. Na taj se način naši klijenti mogu pouzdati u transparentnost i postojanost.

€ promet u milijunima  
1.300 (2015.)

broj djelatnika  
7.700 (2015.)





S više od 60 tvrtki-kćeri, mnoštvom podružnica i više od 120 produktivnih skladišnih lokacija PERI je u cijelom svijetu blizu klijentima i projektima.



# PERI poslovanje šperpločama i proizvodima od drveta



Pravi proizvod za svaki zahtjev



**Naš asortiman proizvoda obuhvaća širok spektar premazanih i nepremazanih oplatnih ploča za primjenu prilikom gradnje betonom pripremljenim na licu mjesta i kod predgotovljenih konstrukcija. Ravnopravno s njima nudimo šperploče za automobilsku industriju, konstrukcijsku drvogradnju i industrijske ambalaže.**

PERI šperploče i proizvodi od drveta isporučuju se u raznim kvalitetama i dimenzijama. Posebne vrste i dimenzije ploča rado Vam isporučujemo na upit. Kako bismo Vam mogli nuditi ovaj sveobuhvatan asortiman, aktivni smo na najvažnijim tržištima nabave u cijelom svijetu. Tako smo proteklih desetljeća postali uvoznik iznimne produktivnosti.

Ovo područje poslovanja koordinira se iz PERI matične kuće u Weißenhornu južno od Ulma. Podružnice s prodajnim savjetnicima osiguravaju blizinu klijentima u cijelom svijetu.

Naše glavno skladište za šperploče i proizvode od drveta nalazi se u Bremerhavenu; manje količine čuvamo u Hamburgu i Weißenhornu. U skladištu morske luke u Bremerhavenu za naše klijente skladištimo u prosjeku oko 5.000 paketa šperploča, svaki težine oko 1,5 t.

Za čitavu logistiku od isporuke morskim putem preko skladištenja u Njemačkoj pa sve do daljnje distribucije računamo s pouzdanim logističkim partnerima. Rezultat našeg sveobuhvatnog iskustva s proizvodima, naše međunarodne mreže i odgovarajućih mogućnosti isporuka jest najbolja moguća podrška poslovanju. Tako smo između ostalog ugovorni dobavljač tvrtki HolzLand, hagebau, Holzring i Eurobaustoff.

# Šperploče i proizvodi od drveta

Područja primjene, zahtjevi i odgovarajuća PERI rješenja

## Primjene s betonom pripremljenim na licu mjesta

Kod gradnje betonom pripremljenim na licu mjesta oplatne ploče izložene su vrlo visokim opterećenjima. Na vijek trajanja i ponašanje ploče tijekom primjene, osim djelovanja okoline, odlučujući utjecaj ima postupanje s pločom prije i tijekom primjene. Broj primjena ploče kao i zahtjevi u pogledu kvalitete betonske površine razlikuju se od projekta do projekta i predstavljaju dva važna čimbenika prilikom odabira prave ploče.

Zahvaljujući dugogodišnjem iskustvu PERI jako dobro poznaje okolnosti i zahtjeve građevinske branše i nudi odgovarajuća rješenja s varijantama najrazličitijih površina, vrsta drveta, debljina i formata. Svi tipovi ploča odlikuju se robusnom jezgrom za nepromjenjivu

stabilnost oblika uz istovremeno relativno malu vlastitu težinu. Također je osigurana mogućnost obrade na gradilištu na licu mjesta.

Premaz naših ploča, otporan na trenje, po potrebi omogućuje velik broj primjena. Za izvedbu velikih površina bez fuga nudimo posebne veličine ploča, takozvane Maxi ploče. Ali i za sporedne namjene naš program proizvoda obuhvaća troškovno povoljne alternative.

### Odgovarajuća PERI rješenja

- premazane šperploče, i u velikim formatima (Maxi)
- sirove šperploče
- proizvodi od drveta

Oplatne ploče velikih formata (Maxi) veličine do 7500 mm x 2700 mm omogućuju izvedbu velikoplošnih površina vidnog betona bez fuga.





## Primjene u industriji betonskih elemenata

Izrada betonskih elemenata vrlo je heterogena i seže od konstrukcijskih predgotovljenih elemenata pa sve do proizvodnje individualnih, pojedinačnih komada. Zahvaljujući širokom asortimanu proizvoda u području oplatnih ploča PERI nudi optimalnu podršku za svaki zahtjev u proizvodnji gotovih dijelova. Kao i kod primjena s betonom pripremljenim na licu mjesta, oplatne ploče u ponudi odlikuju se prije svega, osim visokom stabilnosti i normiranim di-

menzijama, visokokvalitetnom jezgrom otporne i glatke površine. Ona dopušta više primjena i značajno pridonosi krajnjem izgledu betona.

Za velike betonske dijelove bez fuga PERI ima visokokvalitetne Maxi ploče, primjerice iz nordijskih zemalja. Za manje zahtjeve u pogledu površine također nudimo azijske velikoplošne ploče različitih debljina i formata. Mogućnost jednostavne obrade ploča

omogućuje izvedbu individualnih oblika gotovih dijelova uz neznatan trošak.

Za donje konstrukcije presudne su visoka čvrstoća i glatkoća ploča. Tu su na raspolaganju različiti proizvodi iz područja sirovih šperploča.



### Odgovarajuća PERI rješenja

- premazane šperploče, i u velikim formatima (Maxi)
- sirove šperploče
- proizvodi od drveta

## Primjene u industriji betonskog kamena

Robusne i dugovječne podložne ploče nezaobilazne su u proizvodnji betonskog kamena. Podložna ploča PERI Pave nudi ravnu površinu tijekom proizvodnje te zahvaljujući svojoj višestrukoj strukturi vrlo visoku nosivost prilikom naknadnog skladištenja kako bi se kamenje sušilo. Unatoč svojoj visokoj stabilnosti ploča ima neznatnu vlastitu težinu.

Križno lijepljeni furniri osiguravaju ravnomjerno visoko prenošenje vibracija. Posljedica toga nije samo dobra zbijenost kamena, već i minimalan utrošak energije. Podložna ploča PERI Pave obostrano je premazana plastičnim laminatom. Takva površina bez fuga koja se jednostavno čisti osigurava glatku stražnju površinu kamena te istovremeno omogućuje jednostavnu

primjenu prilikom proizvodnje proizvoda od pranog (hrapavog) betona. Premaz također sprečava utabanost drvenih sastojaka, a time promjenu boje betonskog kamena. Individualnom CNC obradom PERI Pave može se prilagoditi svim tipovima strojeva.



### Odgovarajuća PERI rješenja

- PERI Pave

# Šperploče i proizvodi od drveta

Područja primjene, zahtjevi i odgovarajuća PERI rješenja

## Primjene u konstrukcijskoj drvogradnji

Kod gradnje betonom pripremljenim na licu mjesta oplatne ploče izložene su vrlo visokim opterećenjima. Na vijek trajanja i ponašanje ploče tijekom primjene, osim djelovanja okoline, odlučujući utjecaj ima postupanje s pločom prije i tijekom primjene. Broj primjena ploče kao i zahtjevi u pogledu kvalitete betonske površine razlikuju se od projekta do projekta i predstavljaju dva važna čimbenika prilikom odabira prave ploče. Zahvaljujući dugogodišnjem

iskustvu PERI jako dobro poznaje okolnosti i zahtjeve građevinske branše i nudi odgovarajuća rješenja s varijantama najrazličitijih površina, vrsta drveta, debljina i formata. Svi tipovi ploča odlikuju se robusnom jezgrom za nepromjenjivu stabilnost oblika uz istovremeno relativno malu vlastitu težinu. Također je osigurana mogućnost obrade na gradilištu na licu mjesta. Premaz naših ploča, otporan na trenje, po potrebi omogućuje velik broj primjena.

Za izvedbu velikih površina bez fuga nudimo posebne veličine ploča, tako-zvane Maxi ploče. Ali i za sporedne namjene naš program proizvoda obuhvaća troškovno povoljne alternative.



### Odgovarajuća PERI rješenja

- sirove šperploče
- proizvodi od drveta

## Primjene u proizvodnji vozila

U prijevoznoj industriji šperploče se u vozilima koriste za podlogu te čeonu i bočne strane. Tu postoji zahtjev za različitim karakteristikama. Za podlogu vozila presudna je otpornost na trošenje i na klizanje; to vrijedi za namjenska vozila i prikolice kao i za vagonu i brodske palube. Za ovo je pravi izbor PERI šperploča sa sitotiskom jer sirova površina sitotiska sprečava klizanje te

je otporna na trenje. PERI također nudi različite strukture površina. Zahvaljujući lijepljenju i premazu fenolnom smolom PERI ploče otporne su na vremenske utjecaje i kemikalije te se lako čiste. Time se produžuje vijek trajanja i smanjuju operativni troškovi. PERI Maxi ploče sa strukturiranom površinom omogućuju izvedbu velikih podloga vozila bez šavova.

Za donje konstrukcije primjenjuju se sirove šperploče iz PERI asortimana. Za unutarnje prostore prikladne su glatke, premazane ploče koje također nude optički visokokvalitetne površine. Ploče izrađene prema specifičnostima narudžbe s posebnim rasporedom furnira omogućuju korisnicima da uzmu u obzir konstrukciju donjeg sklopa automobila. Šperploče za proizvodnju vozila jednostavno se obrađuju CNC strojevima te su prikladne za spojeve na pero i utor.



### Odgovarajuća PERI rješenja

- šperploče s protukliznim i glatkim premazom, i u Maxi formatu
- sirove šperploče
- spregnute konstrukcije sa šperpločama

## Primjene u ambalažnoj industriji

Šperploča koja se kao industrijska ambalaža primjenjuje za vrijednu robu prvenstveno se mora odlikovati stabilnosti i neznatnom težinom. Zbog svoje konstrukcije šperploča je idealna za ambalažu bilo koje vrste. Iznimno je lagana te istovremeno ispunjava visoke zahtjeve u pogledu izdržljivosti i stabilnosti oblika.

Također se može jednostavno obrađivati i tako prilagođavati najrazličitijim veličinama ambalaže.

U ambalažnoj industriji prije svega se koristi nepremazana šperploča. Ako je bitna težina, sirove šperploče od crnogorice najbolje su rješenje, primjerice brazilski bor Elliottis.

Ako ambalažu treba otisnuti ili mora biti otporna na udarce, preporučuju se bjelogorične šperploče poput brezovine. I ovdje PERI svojim klijentima nudi odgovarajuće proizvode različitog sastava.



### Odgovarajuća PERI rješenja

- premazane šperploče, i u Maxi formatima
- sirove šperploče
- proizvodi od drveta

## Naše obećanje o učinkovitosti za dugoročnu suradnju

### Najbolje savjetovanje i podrška

zahvaljujući stručnom osoblju na licu mjesta koje nalazi pravi proizvod za Vaše zahtjeve.

### Isporuke u cijelom svijetu

zahvaljujući snažnoj logističkoj mreži s međunarodnim morskim skladištima i skladišnim lokacijama u blizini klijenata.

### Raznolikost proizvoda za svaku potrebu

s odgovarajućim proizvodom za svaki zahtjev - gotovo svake debljine, dimenzija i kvalitete te s različitim premazima.

### Troškovne prednosti za naše klijente

zahvaljujući pošiljkama međunarodnog volumena.

### Pouzdana kvaliteta

zahvaljujući strogim smjernicama prilikom izbora naših dobavljača i redovitim kontrolama na licu mjesta.

### Dugoročna usmjerenost

kroz ekološki, socijalno i ekonomski održivo postupanje, npr. FSC® i PEFC certificiranje PERI poslovanja oplatnim pločama.

### Napredak za budućnost

kontinuiranim razvojem i optimiranjem proizvoda i PERI ponude.



# Oplatne ploče i proizvodi od drveta

Izvadak iz PERI asortimana proizvoda

PERI oplatne ploče i proizvodi od drveta standardno se isporučuju u brojnim kvalitetama i izvedbama. Zahtjevima lokalnih tržišta posebno su prilagođene debljine ploča, veličine ploča i premazi. Na upit nudimo dimenzije ploča obrađene CNC uređajem te izrađene prema individualnim zahtjevima. Stručnjaci za ploče i proizvode od drveta u PERI podružnicama pritom su podrška za izbor odgovarajućeg proizvoda.

## Premazane šperploče



### S glatkim premazom

#### Vrste drveta

Bjelogorica i crnogorica različitih zemalja podrijetla (npr. europskih, azijskih, južnoameričkih)

#### Premaz

- premaz fenolnom smolom
- premaz melaminskom smolom
- premaz MDO (upijajući premaz sa zaštitnim filmom)



### Sa strukturiranim premazom

#### Vrste drveta

Bjelogorica i crnogorica različitih zemalja podrijetla (npr. europskih, azijskih, južnoameričkih)

#### Premaz

- različite protuklizne strukture



### S posebnim premazom

#### Vrste drveta

Bjelogorica i crnogorica različitih zemalja podrijetla (npr. europskih, azijskih, južnoameričkih)

#### Premaz

- polipropilen (PP)
- vlaknasto ojačanje (GFRP)
- premaz UCP

## Sirove šperploče



#### Vrste drveta

Bjelogorica i crnogorica različitih zemalja podrijetla (npr. europskih, azijskih, južnoameričkih)

## Proizvodi od drveta



#### Vrste ploča

3-slojne ploče, hibridne ploče

# Održivost i ispunjavanje mjera dubinske analize prilikom nabave naših proizvoda



**Održivo gospodarstvo temeljno je načelo tvrtke PERI. Zato svoje op-latne ploče i proizvode od drveta uzimamo od proizvođača koji obra-đuju samo drvo iz legalnih izvora te, ako je to moguće, iz šuma sa certifikatom o održivom upravlja-nju.**

Lanac proizvoda (Chain of Custody; lanac nadzora) tvrtke PERI GmbH certificiran je sukladno standardima PEFC i FSC®. PEFC (Programme for the En-dorsement of Forest Certification Schemes; Program za potporu cer-tificiranju šuma) i FSC® (Forest Ste-wardship Council; Vijeće za nadzor šuma) nadržavne su, općekorisne organizacije. Zalažu se za održivo šumarstvo i certificiraju šume koji-ma se upravlja sukladno ovim krite-rijima. Održivost podrazumijeva da upravljanje šumama ne mora biti samo ekološki prihvatljivo, već i so-cijalno podnošljivo te ekonomski prihvatljivo. I pojedine PERI podruž-nice već su certificirane ili trenutno prolaze kroz proces certificiranja.

## Mjere dubinske analize i redovita, neovisna kontrola

Tko, poput tvrtke PERI, trguje proizvo-dima od drveta iz certificiranih šuma, smije to istaknuti na konačnom proiz-vodu postavljanjem loga PEFC ili FSC®. Pretpostavka za to jest uvođenje siste-ma u mjere dubinske analize koje obu-hvaćaju čitav lanac proizvoda – od na-bave preko skladištenja do prodaje. Ispunjavanje zahtjeva provjerava se godišnje, certifikat se obnavlja svakih 5 godina.

Tako naši klijenti mogu ići na sigurno da drvo za PERI proizvode s PEFC ili FSC® logom doista potječe iz održivo upravljanih šuma.

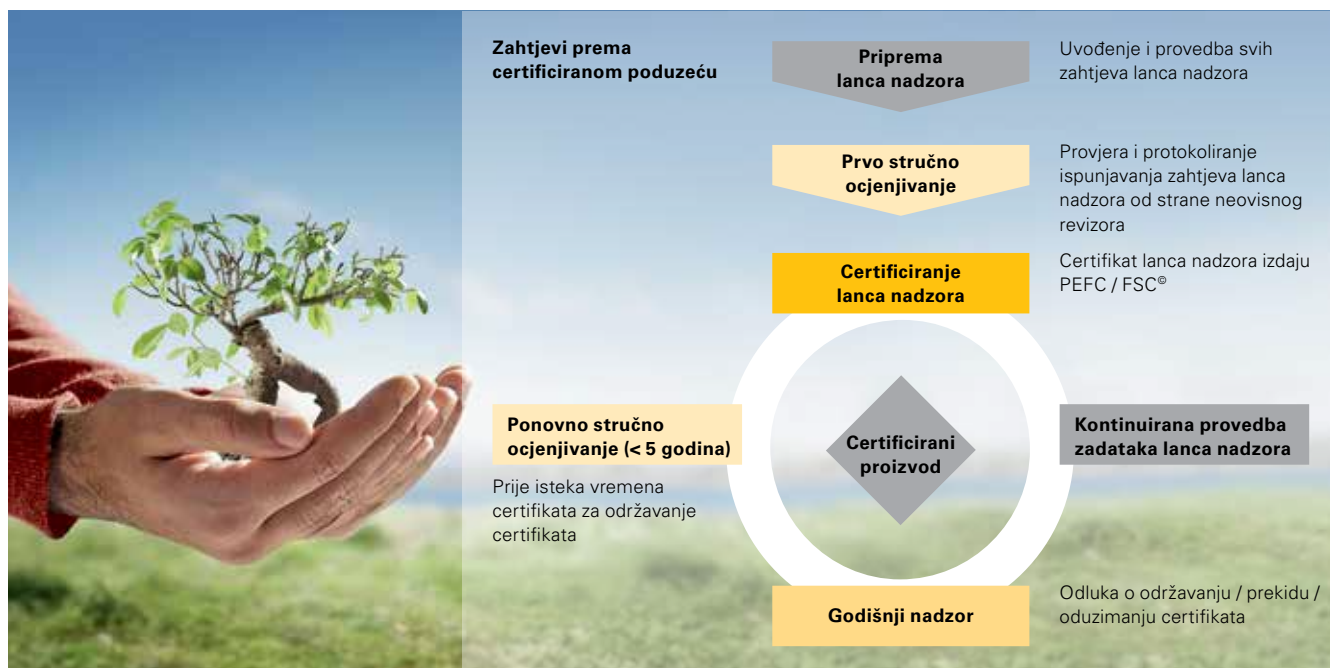
## Ispunjavanje mjera dubinske analize u okvirima EU trgovačkog propisa 995/2010

Kao uvoznik pločastih proizvoda PERI GmbH koristi sistem mjera dubinske analize čitavog saveza njemačke trgo-vine drvnom sirovinom. Taj sistem podliježe stručnom nadzoru te konti-nuiranom nadzoru Saveznog ureda za poljoprivredu i hranu (BLE) kao javne instance. Temelji se na minimalnim zahtjevima organizacije EuropeanTim-ber Trade Federation (ETTF) koja pro-pisuje harmonizirane mjere dubinske analize za europska udruženja za trgovinu drvnom sirovinom.

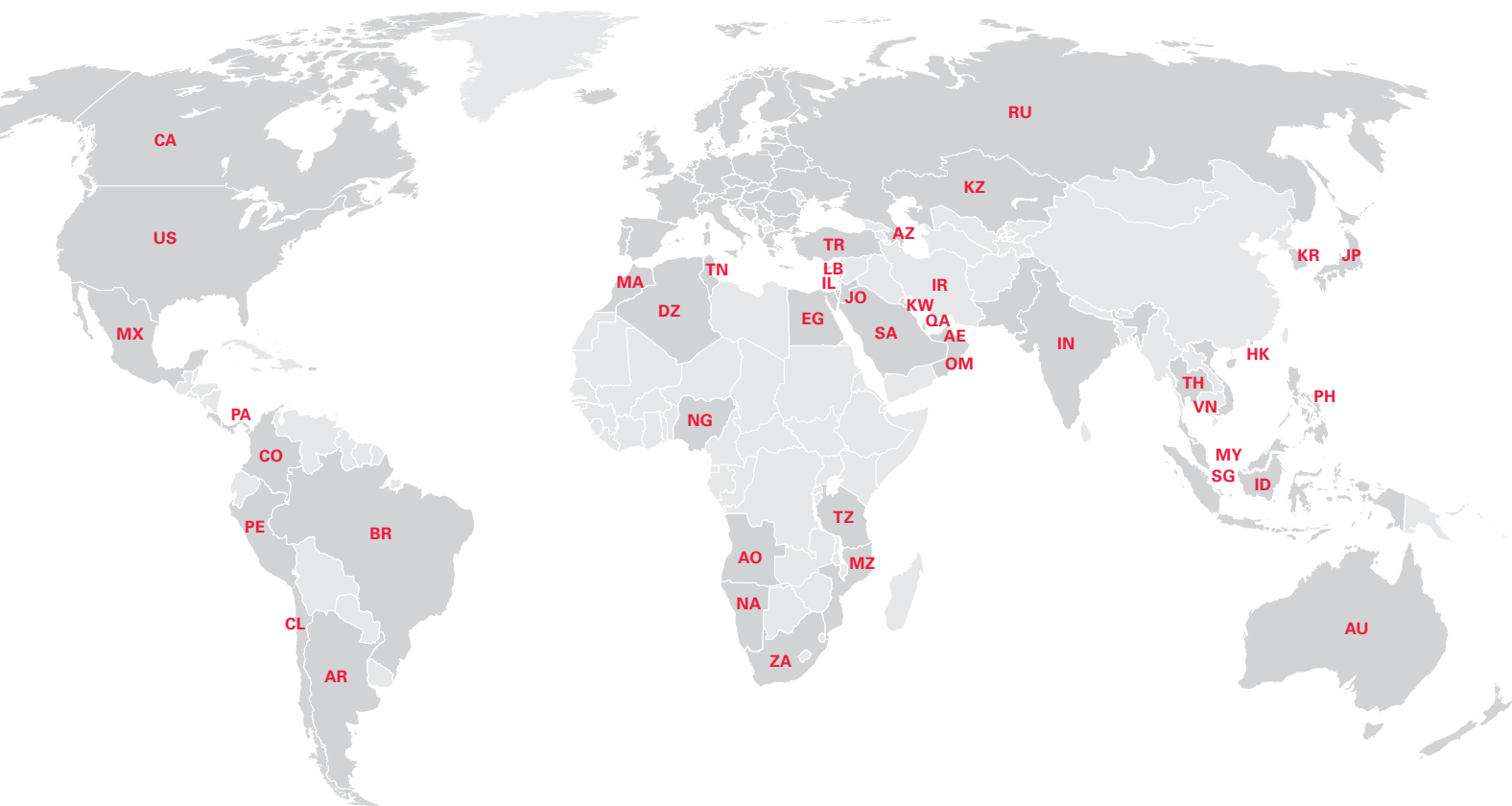
PERI potvrđuje da se trgovačka roba podvrgava mjerama dubinske analize sukladno standardima i propisima EU odredbe 995/2010 (Odredba o trgovini drvnom sirovinom).



Das Zeichen für verantwortungsvolle Waldwirtschaft



# PERI internacionalno



## Sjeverna Amerika

- CA** Kanada  
PERI Formwork Systems, Inc.  
[www.peri.ca](http://www.peri.ca)
- MX** Meksiko  
PERI Cimbras y Andamios, S.A. de C.V.  
[www.peri.com.mx](http://www.peri.com.mx)
- PA** Panama  
PERI Panama Inc.  
[www.peri.com.pa](http://www.peri.com.pa)
- US** SAD  
PERI Formwork Systems, Inc.  
[www.peri-usa.com](http://www.peri-usa.com)

## Južna Amerika

- AR** Argentina  
PERI S.A.  
[www.peri.com.ar](http://www.peri.com.ar)
- BR** Brazil  
PERI Formas e Escoramentos Ltda.  
[www.peribrasil.com.br](http://www.peribrasil.com.br)
- CL** Čile  
PERI Chile Ltda.  
[www.peri.cl](http://www.peri.cl)
- CO** Kolumbija  
PERI S.A.S.  
[www.peri.com.co](http://www.peri.com.co)
- PE** Peru  
PERI Peruana S.A.C.  
[www.peri.com.pe](http://www.peri.com.pe)

## Afrika

- AO** Angola  
Pericofragens, Lda.  
[www.peri.pt](http://www.peri.pt)
- DZ** Alžir  
S.A.R.L. PERI  
[www.peri.dz](http://www.peri.dz)
- EG** Egipt  
Egypt Branch Office  
[www.peri.com.eg](http://www.peri.com.eg)
- MA** Maroko  
PERI S.A.  
[www.peri.ma](http://www.peri.ma)
- MZ** Mozambik  
PERI (Pty.) Ltd.  
[www.peri.co.mz](http://www.peri.co.mz)
- NA** Namibija  
PERI (Pty.) Ltd.  
[www.peri.na](http://www.peri.na)
- NG** Nigerija  
PERI Nigeria Ltd.  
[www.peri.ng](http://www.peri.ng)
- TN** Tunis  
PERI S.A.U.  
[www.peri.es](http://www.peri.es)
- TZ** Tanzanija  
PERI Formwork and Scaffolding Ltd  
[www.peri.co.tz](http://www.peri.co.tz)
- ZA** Južnoafrička Republika  
PERI Formwork Scaffolding (Pty) Ltd  
[www.peri.co.za](http://www.peri.co.za)

## Azija

- AE** Ujedinjeni Arapski Emirati  
PERI (L.L.C.)  
[www.peri.ae](http://www.peri.ae)
- AZ** Azerbajdžan  
PERI Representative Office  
[www.peri.com.tr](http://www.peri.com.tr)
- HK** Hong Kong  
PERI (Hong Kong) Limited  
[www.perihk.com](http://www.perihk.com)
- ID** Indonezija  
PT Beton Perkasa Wijaksana  
[www.betonperkasa.com](http://www.betonperkasa.com)
- IL** Izrael  
PERI F.E. Ltd.  
[www.peri.co.il](http://www.peri.co.il)
- IN** Indija  
PERI (India) Pvt Ltd  
[www.peri.in](http://www.peri.in)
- IR** Iran  
PERI Pars. Ltd.  
[www.peri.ir](http://www.peri.ir)
- JO** Jordan  
PERI GmbH – Jordan  
[www.peri.com](http://www.peri.com)
- JP** Japan  
PERI Japan K.K.  
[www.peri.co.jp](http://www.peri.co.jp)
- KR** Koreja  
PERI (Korea) Ltd.  
[www.perikorea.com](http://www.perikorea.com)
- KW** Kuvajt  
PERI Kuwait W.L.L.  
[www.peri.com.kw](http://www.peri.com.kw)
- KZ** Kazahstan  
TOO PERI Kazakhstan  
[www.peri.kz](http://www.peri.kz)
- LB** Libanon  
PERI Lebanon Sarl  
[lebanon@peri.de](mailto:lebanon@peri.de)
- MY** Malezija  
PERI Formwork Malaysia Sdn. Bhd.  
[www.perimalaysia.com](http://www.perimalaysia.com)
- OM** Oman  
PERI (L.L.C.)  
[www.peri.ae](http://www.peri.ae)
- PH** Filipini  
PERI-Asia Philippines, INC.  
[www.peri.com.ph](http://www.peri.com.ph)
- QA** Katar  
PERI Qatar LLC  
[www.peri.qa](http://www.peri.qa)
- SA** Saudijska Arabija  
PERI Saudi Arabia Ltd.  
[www.peri.com.sa](http://www.peri.com.sa)
- SG** Singapur  
PERI Asia Pte Ltd  
[www.periasia.com](http://www.periasia.com)
- TH** Tajland  
Peri (Thailand) Co., Ltd.  
[www.peri.co.th](http://www.peri.co.th)
- TR** Turska  
PERI Kalıp ve İskeleleri  
[www.peri.com.tr](http://www.peri.com.tr)
- VN** Vijetnam  
PERI ASIA PTE LTD  
[www.peri.com.vn](http://www.peri.com.vn)



# PERI

**PERI GmbH**  
**Oplate Skele Inženjering**  
Rudolf-Diesel-Strasse 19  
89264 Weissenhorn  
Njemačka  
Tel: +49 (0)7309.950-0  
Faks: +49 (0)7309.951-0  
info@peri.com  
www.peri.com

## Oceanija

**AU** Australija  
PERI Australia Pty. Ltd.  
www.periaus.com.au

**DK** Danska  
PERI Danmark A/S  
www.peri.dk

**IT** Italija  
PERI S.r.l.  
www.peri.it

**SE** Švedska  
PERI Sverige AB  
www.peri.se

## Europa

**EE** Estonija  
PERI AS  
www.peri.ee

**LT** Litva  
PERI UAB  
www.peri.lt

**SI** Slovenija  
PERI oplate i skele d.o.o  
www.peri.com.hr

**AL** Albanija  
PERI Kalıp ve İskeleleri  
www.peri.com.tr

**ES** Španjolska  
PERI S.A.U.  
www.peri.es

**LU** Luksemburg  
N.V. PERI S.A.  
www.peri.lu

**SK** Slovačka  
PERI spol. s. r.o.  
www.peri.sk

**AT** Austrija  
PERI Ges.mbH  
www.peri.at

**FI** Finska  
PERI Suomi Ltd. Oy  
www.perisuomi.fi

**LV** Letonija  
PERI SIA  
www.peri-latvija.lv

**UA** Ukrajina  
TOW PERI  
www.peri.ua

**BA** Bosna i Hercegovina  
PERI oplate i skele d.o.o  
www.peri.com.hr

**FR** Francuska  
PERI S.A.S.  
www.peri.fr

**NL** Nizozemska  
PERI b.v.  
www.peri.nl

**BE** Belgija  
PERI N.V.  
www.peri.be

**GB** Velika Britanija  
PERI Ltd.  
www.peri.ltd.uk

**NO** Norveška  
PERI Norge AS  
www.peri.no

**BG** Bugarska  
PERI Bulgaria EOOD  
www.peri.bg

**GR** Grčka  
PERI Hellas Ltd.  
www.perihellas.gr

**PL** Poljska  
PERI Polska Sp. z o.o.  
www.peri.com.pl

**BY** Bjelorusija  
IOOO PERI  
www.peri.by

**HR** Hrvatska  
PERI oplate i skele d.o.o.  
www.peri.com.hr

**PT** Portugal  
Pericofragens Lda.  
www.peri.pt

**CH** Švicarska  
PERI AG  
www.peri.ch

**HU** Mađarska  
PERI Kft.  
www.peri.hu

**RO** Rumunjska  
PERI România SRL  
www.peri.ro

**CZ** Republika Češka  
PERI spol. s r.o.  
www.peri.cz

**IR** Irska  
Siteserv Access & Formwork  
www.siteservaccess.ie

**RS** Srbija  
PERI oplate d.o.o.  
www.peri.rs

**DE** Njemačka  
PERI GmbH  
www.peri.de

**IS** Island  
Armar ehf.  
www.armor.is

**RU** Ruska Federacija  
OOO PERI  
www.peri.ru



**Oplate**  
**Skele**  
**Inženjering**

[www.peri.com.hr](http://www.peri.com.hr)



Drvo potrebno za proizvodnju papira za ovu PERI brošuru potječe iz šuma sa certifikatom FSC®. Oznaka FSC® potvrđuje da je čitav lanac obrade i trgovine besprijekorno certificiran.